

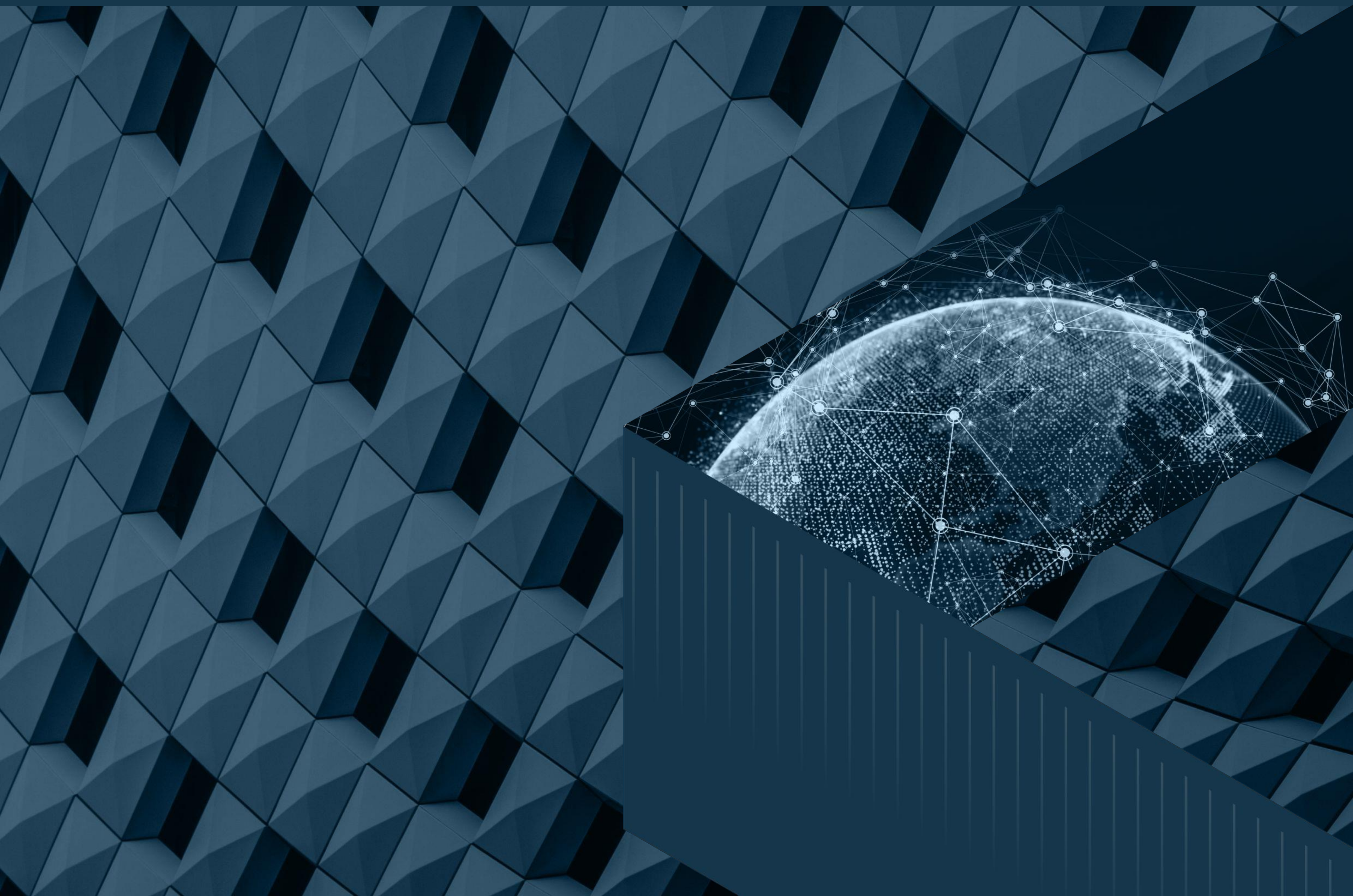
# Benndorf News

---

## Equipe de Analistas



Marco Ferrini  
Macroeconomista





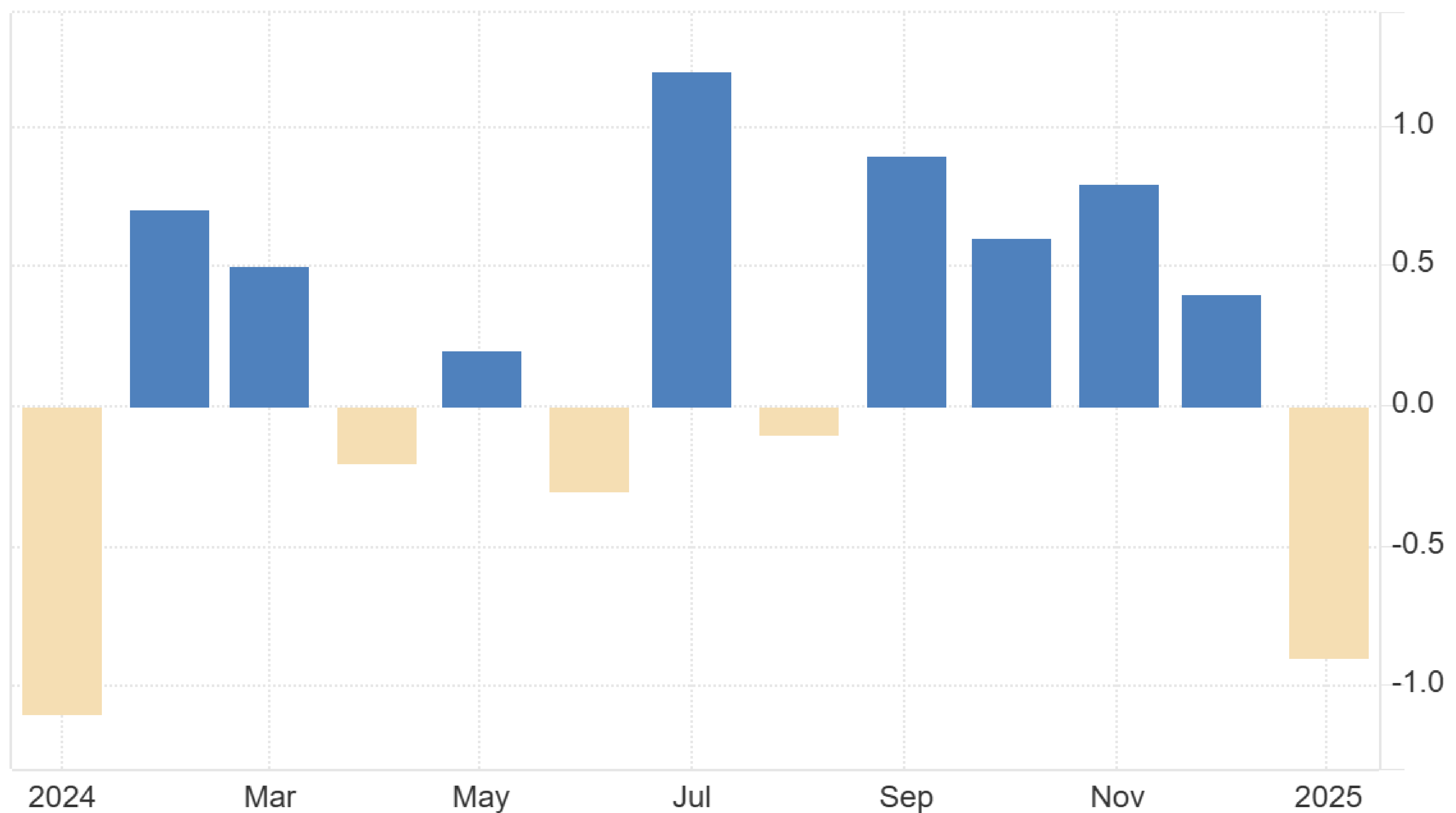
## EUA – Varejo inicia o ano com recuo expressivo

O volume de vendas no varejo americano despencou 0,9% em janeiro ante dezembro, **maior recuo em um ano**. Na comparação com janeiro de 2024, o volume de vendas cresceu 4,2%, **alta mais expressiva desde dezembro de 2023**. O núcleo das vendas no varejo, que excluem as vendas de automóveis, registrou variações de -0,4% m/m e 3,7% a/a.

Os itens de variação negativa mais expressiva entre meses foram os bens esportivos, hobby, instrumentos musicais e livrarias (-4,6%), veículos motorizados e partes (-2,8%) e varejo sem loja (-1,9%). Do lado positivo se destacaram os food services e lugares para beber (0,9%), postos de gasolina (0,9%) e lojas de mercadorias generalizadas (0,5%).

O recuo do varejo em janeiro é um fator sazonal que ocorre após o alto volume de vendas nos meses de novembro e dezembro, mas o resultado de janeiro de 2025 surpreende por ter sido **muito pior do que as estimativas de -0,2%** do mercado, sinalizando uma possível desaceleração mais robusta do setor neste início de ano, assim como foi observado nos serviços. Contudo, diante do otimismo elevado dos americanos, esperamos que o nível de atividade passe por uma retomada no curto prazo e volte a perder ritmo no médio e longo prazo em função dos efeitos das políticas protecionistas de Trump.

US Retail Sales MoM - percent



Source: tradingeconomics.com | U.S. Census Bureau

## Disclaimer

1. Este relatório foi elaborado com único propósito de fornecer informações aos destinatários, não se constituindo, em nenhuma hipótese, uma oferta ou solicitação de compra ou venda de qualquer instrumento financeiro ou valores mobiliários em qualquer jurisdição. O analista não garante, seja de forma expressa ou implícita, sobre a integridade, confiabilidade ou exatidão das informações. Informações contidas neste relatório são consideradas confiáveis na data de sua divulgação e foram obtidas de fontes públicas, em princípio, fidedignas e de boa-fé. As opiniões contidas neste relatório de análise são baseadas em julgamentos e estimativas, estando, portanto, sujeitas a mudanças sem aviso prévio.
2. Victor Benndorf Silva, analista de investimento responsável pela elaboração deste relatório, em conformidade ao artigo 21, na Instrução C VM nº 20/2021, declara que: é credenciado pela APIMEC e suas recomendações refletem única e exclusivamente sua opinião pessoal e que foram elaboradas de forma independente. Não está em qualquer situação que possa afetar a imparcialidade do relatório ou que configure ou possa configurar conflito de interesses. Sua remuneração é fixa e não está, diretamente ou indiretamente, relacionada à recomendação específica ou atrelada à precificação de quaisquer valores mobiliários de emissão da companhia objeto da análise neste relatório.
3. Os instrumentos financeiros discutidos neste relatório podem não ser adequados para todos os investidores. Este relatório não leva em consideração os objetivos de investimento, situação financeira ou necessidades específicas de cada investidor. Os investidores devem obter orientação financeira independente, com base em suas características pessoais, antes de tomar uma decisão de investimento. A rentabilidade de instrumentos financeiros pode apresentar variações, e seu preço ou valor pode aumentar ou diminuir. Os desempenhos anteriores não são necessariamente indicativos de resultados futuros e nenhuma declaração ou garantia, de forma expressa ou implícita, é feita neste relatório em relação a desempenhos futuros. O analista (Victor Benndorf Silva) se exime de responsabilidade por quaisquer prejuízos, diretos ou indiretos, que venham a decorrer da utilização deste relatório ou seu conteúdo.
4. Este relatório não pode ser reproduzido ou redistribuído para qualquer pessoa, no todo ou em parte, qualquer que seja o propósito, sem o prévio consentimento.
5. Ressalta-se que rentabilidades passadas não garantem rentabilidades futuras.



**BENNDORF**  
EQUITY RESEARCH - TRADING