



ÁGORA
INVESTIMENTOS

ÁGORA INSIGHTS

Abertura de mercado



14/02/2025

Abertura de Mercado



Performance das bolsas internacionais

Bolsa	Varição
Dow Jones*	▼ 0,3%
Nasdaq *	▼ 0,1%
S&P 500*	▼ 0,1%
Londres (FTSE)	▼ 0,2%
Frankfurt (DAX)	▼ 0,4%
Tóquio **	▼ 0,8%
Xangai **	▲ 0,4%
Hong Kong **	▲ 3,7%

*Futuros **mercados já fechados

Indicadores financeiros:

0,38%

124.850
Ibovespa
13/2

0,10%

R\$ 5,77
Dólar Comercial
13/2

0,55%

R\$ 6,02
Euro
13/2

171,85

CDS¹ Brasil
14/2

13,15%

CDI Anualizado
14/2

0,67%

Poupança Nova
14/2

0,16%

IPCA (Janeiro)
14/2

13,25%

Selic (a.a.)
14/2

Commodities

▲ 0,8%

2928,24/onça
Ouro (US\$/onça troy)
13/2

▼ 1,3%

107,15/ton
Minério de Ferro (US\$/ton)
13/2

▲ 0,5%

75,26/barril
Petróleo Brent (US\$/barril)
13/2



Agenda econômica:

Data	Região	Horário	Indicador	Referência
14-Fev	EUA	08:30	Vendas do varejo avançado	Janeiro
14-Fev	EUA	09:15	Produção industrial	Janeiro
14-Fev	Zona do Euro	05:00	PIB	4T24

Tarifaço adiado?!

Em mais um dia em que os investidores aguardam os dados americanos para revisarem suas posições, as principais bolsas europeias e os índices futuros de Nova York operam de lado. Ainda assim, os sinais de que as tarifas recíprocas dos Estados Unidos podem levar semanas para entrar em vigor deixam os investidores menos apreensivos, o que pode aumentar o apetite ao risco a depender da leitura dos indicadores.

Em outros mercados, o dólar estende a baixa frente às principais moedas, os rendimentos dos Treasuries operam estáveis, os contratos futuros do petróleo têm leve alta, enquanto os preços futuros do minério de ferro caíram 0,98% em Dalian, aos US\$ 111,17 por tonelada, depois de atingirem o maior nível em quatro meses com a notícia de um ciclone tropical prejudicando as operações das mineradoras na Austrália.

Esse ambiente sugere uma abertura mais amena para os ativos locais também. Entre os fatores locais, o Ministro da Fazenda, Fernando Haddad, afirmou que os projetos de isenção do IR para quem ganha até R\$ 5 mil e do novo consignado privado podem chegar ao Congresso antes do Carnaval.

Agenda econômica 14/02:

Brasil: Destaque para a palestra do presidente do Banco Central, Gabriel Galípolo (10h). Além disso, os diretores da autarquia, Diogo Abry Guillen (Política Econômica), e Renato Dias De Brito Gomes (Organização do Sistema Financeiro e de Resolução) participam da 98ª Reunião Trimestral com Economistas, pela manhã e à tarde. Por fim, o Presidente Luis Inácio Lula da Silva dá entrevista (8h), anuncia investimentos para a COP (11h) e participa de cerimônia de anúncio de investimentos da Vale (15h10).

EUA: Os dados de janeiro das vendas do varejo saem logo cedo (10h30) seguido dos da produção industrial (11h15).



Confira aqui

Nosso Guia de Ações com recomendações e múltiplos das empresas de nossa cobertura.

Confira aqui

O calendário de balanços.

Destaques Corporativos

Construção Civil:

Recorde de Concessões do FGTS em Jan/25; Esteja pronto para discutir se o orçamento será suficiente

Nesta nota, destacamos as originações de financiamento imobiliário de janeiro de 2025 com o FGTS, que atingiu valor recorde de R\$ 10,1 bilhões e consumiu 8,0% do orçamento habitacional de R\$ 127 bilhões para 2025, período que costuma ser um mês historicamente fraco em termos de originações.



Nossa Visão: As originações de crédito imobiliário com recursos do FGTS continuaram em ritmo forte em janeiro, ficando estáveis em relação ao mês anterior, apesar de ser um mês sazonalmente mais fraco, e representando 8,0% do orçamento total, bem acima da média de 4,8% de janeiro entre 2016-23, o que, quando anualizado, implica em esgotamento do orçamento antes do final de 2025. É importante ressaltar que ainda não esperamos que o FGTS seja um gargalo para o financiamento imobiliário em 2025, mas os números do primeiro mês sugerem um ano desafiador pela frente se não forem feitos ajustes. Em nossa opinião, após a redução do LTV para unidades usadas em meados de 2024, que reduziu o mix de empréstimos para aquisição de casas para 15% (de 30%), o próximo ajuste provavelmente virá do financiamento da construção, que representou 37% do total de originações em janeiro de 2025 (vs. uma média de 23% no final de 2024).

Bruno Mendonça



Wellington Lourenço



Recorte do Short

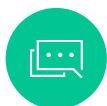
Top 10 de ativos em taxa de aluguel, dias de cobertura e free float alugado

No "Recorte do Short", destacamos os dez principais ativos do Ibovespa que apresentaram as maiores variações em três categorias: taxa de aluguel, dias de cobertura e free float alugado. A metodologia adotada para esta análise consiste na seleção dos 10 maiores destaques em cada uma dessas seções, considerando exclusivamente os ativos que compõem o índice bovespa.

Ticker	Taxa aluguel (%)	Ticker	Dias de Cobertura	Ticker	Free Float alugado (%)
AZUL4	46,35	TAAE11	33	AZUL4	17,98
TOTS3	37,14	EGIE3	25	BRAV3	17,32
RAIZ4	29,59	CXSE3	17	IGTI11	14,72
CRFB3	29,22	CMIN3	16	TAAE11	14,41
MGLU3	18,08	BBSE3	16	MRVE3	12,91
YDUQ3	14,48	ISAE4	16	PETZ3	12,60
CVCB3	13,26	VIVT3	14	CVCB3	12,00
PETZ3	13,06	SLCE3	14	COGN3	11,92
PCAR3	10,11	BBAS3	13	PCAR3	11,05
VAMO3	9,11	ELET6	13	YDUQ3	10,06

Fonte: Economatica e Ágora Investimentos

*Base indicativa do dia 13/02/2025



Nossa visão: Apesar de algum alívio na curva de juros futura, as principais posições vendidas no Ibovespa continuam sendo nomes sensíveis a trajetória dos juros domésticos, sobretudo: (i) teses de crescimento; (ii) alavancados; e (iii) dependentes de crédito.

José Cataldo



Histórico Volume Total de Short Vs. Ibovespa

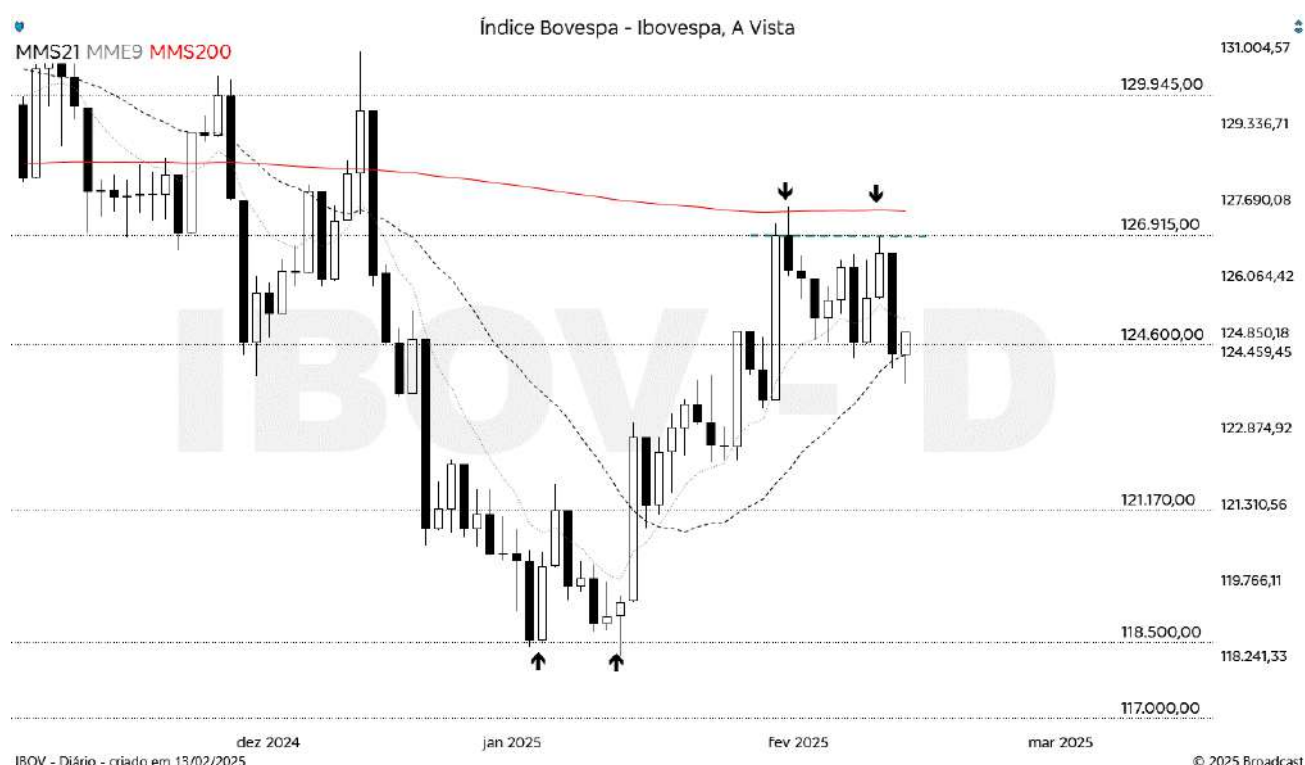


Fonte: Bloomberg

A opinião do nosso time de grafistas

Segura na média de 21 períodos e vai...

O Ibovespa recuperou parcialmente a forte queda da véspera, permanecendo acima da média diária de 21 períodos, com fechamento acima do fundo formado recentemente nos 124.600 pontos.



Recomendação do dia*: Blau S.A. (BLAU3)

COMPRA: BLAU3 (de 11,91 a 11,97), com primeiro objetivo aos 12,60 (ganho estimado entre +5,3% e +5,8%) e um segundo aos 13,02 (ganho estimado entre +8,8% e +9,3%). O stop ficaria marcado em 11,79 (perda estimada entre -1,0% e -1,5%).



Orientações e metodologia:

Ao atingir o 1º objetivo o investidor terá a oportunidade de realizar o resultado parcial ou total da operação. Na escolha de permanecer em busca do segundo objetivo, sugerimos o ajuste do stop loss para o preço de entrada. Ao atingir o 2º objetivo o investidor deverá encerrar a operação e consolidar o resultado auferido. Para operações de compra, o investidor deverá vender as ações adquiridas, enquanto para as operações de venda, deverá comprar as ações vendidas.

É indispensável verificar o preço de entrada no intervalo sugerido acima, devendo desconsiderar a operação caso o mesmo já tenha sido atingido e/ou superado, bem como os pontos de objetivo e stop loss. Ressaltamos que as operações no mercado de renda variável podem apresentar em qualquer situação risco de perda financeira a qualquer momento, proveniente de alterações de cenários políticos e econômicos, desempenho ou fato relevante da empresa emissora, oscilação de bolsas e moedas, notícias, oferta e demanda do papel entre diversos outros fatores, não havendo qualquer garantia de resultado na oportunidade indicada. Os valores e percentuais acima indicados, não consideram custos de corretagem, emolumentos e eventuais taxas cobradas pela Ágora Investimentos de acordo com a operação que consta na tabela de tarifas disponível no site ou app, bem como o Imposto de Renda de responsabilidade do cliente em eventuais ganhos conforme legislação fiscal vigente. A operação acima sugerida é válida apenas para hoje e se atingindo os parâmetros estabelecidos.

Ernani Reis - Analista Gráfico, CNPI-T*

Henrique P. Colla - Analista Gráfico, CNPI-P

José Ricardo Rosalen - Analista Gráfico, CNPI-P

*Analistas de valores mobiliários credenciados responsáveis pelas declarações nos termos do Art 21 da Resolução N°20 da CVM



Região Metropolitana (RJ e SP)
4004 8282

Demais Regiões do Brasil
0800 724 8282

Demais Regiões do Brasil
0800 724 8282

ECONOMIA

Dalton Gardimam

Economista – Chefe

Maria Clara W. F. Negrão

Economista

RESEARCH ÁGORA

José Francisco Cataldo Ferreira

CNPI – Superintendente de Research

ANÁLISE FUNDAMENTALISTA

Ricardo Faria França

CNPI - Analista de Investimentos

Flávia Andrade Meireles

CNPI - Analista de Investimentos

Wellington Antonio Lourenço

CNPI - Analista de Investimentos

Renato Cesar Chanes

CNPI - Analista de Investimentos

José Ricardo Rosalen

CNPI-P - Analista de Investimentos

Larissa Fidelis Monte

Analista Assistente de Investimentos

ANÁLISE GRÁFICA

Ernani Teixeira R. Júnior

CNPI-T - Analista Gráfico

Henrique Procopio Colla

CNPI-P - Analista de Investimentos

DIRETOR

Ricardo Barbieri de Andrade

/ Seus investimentos merecem um time Classe Ágora \



Acompanhe nossas redes sociais



agorainvestimentos.com.br

Disclaimer

Este relatório foi preparado pela equipe de análise de investimentos da Ágora Corretora de Títulos e Valores Mobiliários S.A. (Ágora), sociedade sob controle indireto do Banco Bradesco S.A. O presente relatório se destina ao uso exclusivo do destinatário, não podendo ser, no todo ou em parte, copiado, reproduzido ou distribuído a qualquer pessoa sem a expressa autorização da Ágora.

A distribuição desse relatório é realizada somente com o objetivo de fornecer informações e não representa uma oferta ou recomendação de qualquer valor mobiliário. As informações contidas neste relatório são consideradas confiáveis na data de sua publicação, entretanto, não representam por parte da Ágora garantia de exatidão dos dados factuais utilizados. As opiniões, estimativas, projeções e premissas relevantes contidas neste relatório são baseadas no julgamento dos analistas de investimento envolvidos na sua elaboração e são limitadas às companhias e aos ativos objetos de sua análise nos termos da Resolução CVM nº 20, e estão, portanto, sujeitas a modificações sem aviso prévio.

Declarações dos analistas de investimento envolvidos na elaboração deste relatório nos termos do art. 21 da Resolução CVM nº 20:

Os analistas de investimento declaram que as opiniões contidas neste relatório refletem única e exclusivamente as suas opiniões pessoais sobre o comportamento dos valores mobiliários objeto desse relatório, e que foram elaboradas de forma totalmente independente e autônoma, inclusive em relação à Ágora e demais empresas do grupo Bradesco.

A remuneração dos analistas de investimento está, direta ou indiretamente, influenciada pelo resultado proveniente dos negócios e operações financeiras realizadas pela Ágora.

Consulte os riscos da operação e compatibilidade com o seu perfil antes de investir. Rentabilidade passada não é garantia de rentabilidade futura.

Declarações nos termos do Art. 22 da Resolução Nº 20, referentes às empresas cobertas pelos analistas de investimento da Ágora CTVM:

O Bradesco BBI tem participação societária e interesses econômicos relevantes na empresa Cosan Dez Participações S.A., uma empresa gerenciada pela Cosan S.A. O Banco Bradesco S.A, detentor do Bradesco BBI e da Ágora CTVM, tem participação acionária indireta em Log Commercial Properties, Vitru e Zamp S.A.

Ágora, Bradesco BBI e demais empresas do grupo Bradesco têm interesses financeiros e comerciais relevantes em relação ao emissor ou aos valores mobiliários objeto de análise.

O Bradesco BBI pode prestar serviços relacionados a assessoria financeira/M&A para a(s) companhia(s) mencionada(s) neste relatório.

Bradesco BBI está participando como coordenador nas Ofertas Públicas de Valores Mobiliários de ELETROMIDIA S.A. e IOCHPE-MAXION S.A.

Nos últimos 12 meses, o Bradesco BBI participou como coordenador nas ofertas públicas de distribuição de títulos e valores mobiliários das companhias e/ou prestou serviços de outra natureza para as seguintes empresas: Ânima Educação S.A., Ambipar S.A., Americanas S.A., Assaí S.A., Auren Energia S.A., B3 S.A., Boa Safra S.A., Brisanet S.A., C&A Modas S.A., CCR S.A., Cogna S.A., Cosan S.A., Ecorodovias S.A., Eletrobras S.A., Eletromidia S.A., Energisa S.A., Eneva S.A., Engie S.A., GPA S.A., Grupo Casas Bahia S.A., Hapvida S.A., Hypera S.A., Iochpe Maxion S.A., Localiza S.A., Movida S.A., Multiplan S.A., MRV S.A., Oceanpact S.A., Pague Menos S.A., RD S.A., Rede D'Or S.A., Sabesp S.A., Tupy S.A., VALE S.A., VAMOS S.A., Vibra Energia S.A., Vitru S.A. e Yduqs S.A.

Nos últimos 12 meses, a Ágora CTVM participou, como instituição intermediária, das ofertas públicas de títulos e valores mobiliários das companhias: Ânima Educação S.A., Ambipar S.A., Assaí S.A., Auren Energia S.A., B3 S.A., Boa Safra S.A., Brisanet S.A., C&A Modas S.A., CCR S.A., Cemig S.A., Cogna S.A., Cosan S.A., CSN S.A., Ecorodovias S.A., Eletrobras S.A., Eletromidia S.A., Eneva S.A., Engie S.A., GPA S.A., Grupo Casas Bahia S.A., Hapvida S.A., Hypera S.A., Iochpe Maxion S.A., Jalles Machado S.A., Localiza S.A., Movida S.A., Multiplan S.A., MRV S.A., Oceanpact S.A., Pague Menos S.A., RD S.A., Rede D'Or S.A., Sabesp S.A., Santos Brasil S.A., Tupy S.A., VALE S.A., VAMOS S.A., Vibra Energia S.A., Vitru S.A. e Yduqs S.A.

A Ágora CTVM recebe remuneração por serviços prestados como formador de mercado de ações da AMBIPAR Participações e Empreendimentos S.A., Enjoei S.A. e Fomento Economico Mexicano FEMSA (FMXB34).