



ÁGORA  
INVESTIMENTOS

ÁGORA INSIGHTS

# Abertura de mercado



03/01/2025

# Abertura de Mercado



## Performance das bolsas internacionais

Bolsa	Varição
Dow Jones*	▲ 0,2%
Nasdaq*	▲ 0,4%
S&P 500*	▲ 0,3%
Londres (FTSE)	▼ 0,2%
Frankfurt (DAX)	▼ 0,4%
Tóquio**	▼ 1,0%
Xangai**	▼ 1,6%
Hong Kong**	▲ 0,7%

\*Futuros \*\*mercados já fechados

## Indicadores financeiros:

**-0,13%**

120.125  
Ibovespa  
211

**-0,29%**

R\$ 6,16  
Dólar Comercial  
211

**-1,68%**

R\$ 6,32  
Euro  
211

214,38

CDS¹ Brasil  
311

10,65%

CDI Anualizado  
311

0,58%

Poupança Nova  
311

0,39%

IPCA (Novembro)  
311

12,25%

Selic (a.a.)  
311

## Commodities

**▲ 2,0%**

2658,12/onça  
Ouro (US\$/onça troy)  
211

**▲ 0,3%**

101,05/ton  
Minério de Ferro (US\$/ton)  
211

**▲ 2,4%**

75,84/barril  
Petróleo Brent (US\$/barril)  
211



## Agenda econômica:

Data	Região	Horário	Indicador	Referência
03-Jan	EUA	12:00	PMI Industrial	Dezembro

## Crescem as incertezas sobre a China

A primeira sexta-feira de 2025 começa de uma forma bastante indefinida no exterior, com as principais bolsas europeias impactadas pelo desempenho negativo de ações ligadas ao consumo, tecnologia e mineração, enquanto os índices futuros de Nova York têm altas modestas – assim como foi o início da sessão ontem. Essa falta de direcionadores também se reflete em outros mercados, já que a maioria das moedas emergentes tem variação modesta e o dólar registra a primeira baixa em oito sessões, enquanto os rendimentos dos Treasuries têm pouca variação.

Entre as principais commodities, os preços futuros do minério de ferro despencaram mais de 2% em Singapura, rumo à mínima de sete semanas, impactados pelo sentimento de aversão ao risco nos mercados financeiros globais no início do ano e pela persistente falta de novos estímulos chineses, enquanto os contratos futuros do petróleo reverteram a alta registrada mais cedo e caem agora pela manhã, também diante da incerteza dos investidores com o mercado.

Por aqui, em dia de agenda esvaziada e após queda dos juros futuros que levou o mercado a reduzir a precificação de alta da Selic este mês de 1,50 pp para 1,25 pp, o ânimo entre os investidores também deve ser contido, sugerindo uma nova sessão de oscilações estreitas para a maioria dos ativos.

### Agenda econômica 03/01:

**Brasil:** O Banco Central oferta 15.000 contratos de swap cambial para rolagem (entre 11h30 e 11h40).

**EUA:** O Instituto para Gestão da Oferta (ISM) divulga (12h) o índice de gerentes de compras (PMI) industrial e, mais tarde (13h), o presidente do Federal Reserve (Fed) de Richmond, Tom Barkin, participa do Fórum de Perspectivas Econômicas.



**Confira aqui**

Nosso Guia de Ações com recomendações e múltiplos das empresas de nossa cobertura.

# Recorte do Short

## Top 10 de ativos em taxa de aluguel, dias de cobertura e free float alugado

No “Recorte do Short”, destacamos os dez principais ativos do Ibovespa que apresentaram as maiores variações em três categorias: taxa de aluguel, dias de cobertura e free float alugado. A metodologia adotada para esta análise consiste na seleção dos 10 maiores destaques em cada uma dessas seções, considerando exclusivamente os ativos que compõem o índice bovespa.

Ticker	Taxa aluguel (%)	Ticker	Dias de Cobertura	Ticker	Free Float alugado (%)
AZUL4	54,02	EGIE3	21	AZUL4	23,29
TOTS3	37,47	TAAE11	21	CVCB3	21,02
MRVE3	28,01	RAIZ4	13	COGN3	18,74
PCAR3	27,52	SLCE3	13	MRVE3	18,12
MGLU3	25,79	AURE3	11	BRAV3	18,07
ABEV3	23,55	CMIN3	10	PETZ3	15,49
CVCB3	17,40	EZTC3	10	TAAE11	14,40
VAMO3	15,85	BBAS3	9	IGTI11	14,36
RAIZ4	15,25	CPFE3	9	EZTC3	13,15
PETZ3	14,94	PETZ3	9	PCAR3	12,21

Fonte: Economática e Ágora Investimentos

\*Base indicativa do dia 02/01/2025



**Nossa visão:** O ceticismo sob a tese de Azul continua pressionando as posições vendidas da companhia aérea - que hoje apresenta a maior taxa de aluguel e o maior free float alugado entre os nomes do Ibovespa. Além das dúvidas de uma possível combinação de negócios com a GOL e um câmbio depreciado, nesta semana a Petrobras reajustou o preço do querosene de aviação em 7,21%, em média para janeiro, o que é mais uma notícia negativa para a companhia.

José Cataldo



## Histórico Volume Total de Short Vs. Ibovespa

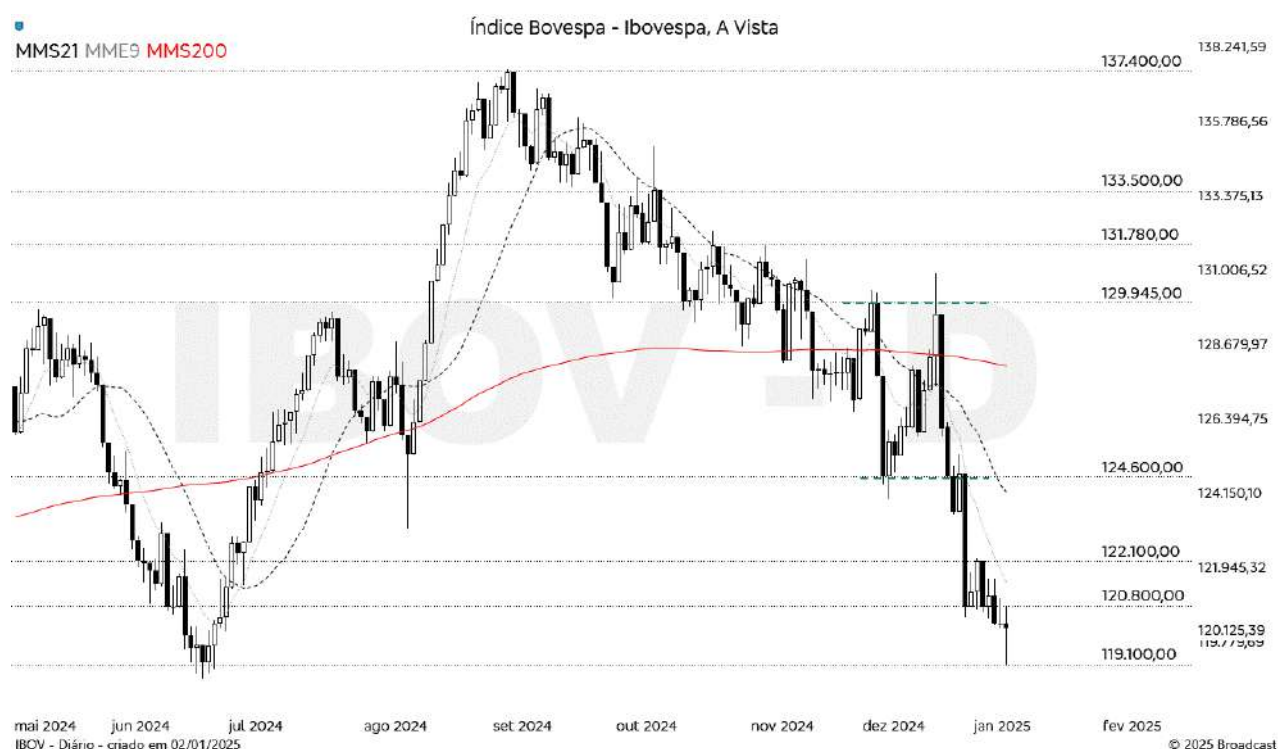


Fonte: Bloomberg

# A opinião do nosso time de grafistas

## Ibovespa toca os 119.100 pontos

No pior momento da primeira sessão de 2025 o Ibovespa tocou a região consolidada de suporte dos 119.100 pontos e reagiu, sugerindo entrada de força compradora. Por outro lado, na máxima do dia, respeitou a resistência na região de fundo anterior dos 120.800 pontos.



## Recomendação do dia\*: Ambev S.A. (ABEV3)

**VENDA:** ABEV3 (de 11,48 a 11,42), com primeiro objetivo aos 10,98 (ganho estimado entre +3,9% e +4,4%) e um segundo aos 10,55 (ganho estimado entre +7,6% e +8,1%). O stop ficaria marcado em 11,82 (perda estimada entre -3,0% e -3,5%).



### Orientações e metodologia:

Ao atingir o 1º objetivo o investidor terá a oportunidade de realizar o resultado parcial ou total da operação. Na escolha de permanecer em busca do segundo objetivo, sugerimos o ajuste do stop loss para o preço de entrada. Ao atingir o 2º objetivo o investidor deverá encerrar a operação e consolidar o resultado auferido. Para operações de compra, o investidor deverá vender as ações adquiridas, enquanto para as operações de venda, deverá comprar as ações vendidas.

É indispensável verificar o preço de entrada no intervalo sugerido acima, devendo desconsiderar a operação caso o mesmo já tenha sido atingido e/ou superado, bem como os pontos de objetivo e stop loss. Ressaltamos que as operações no mercado de renda variável podem apresentar em qualquer situação risco de perda financeira a qualquer momento, proveniente de alterações de cenários políticos e econômicos, desempenho ou fato relevante da empresa emissora, oscilação de bolsas e moedas, notícias, oferta e demanda do papel entre diversos outros fatores, não havendo qualquer garantia de resultado na oportunidade indicada. Os valores e percentuais acima indicados, não consideram custos de corretagem, emolumentos e eventuais taxas cobradas pela Ágora Investimentos de acordo com a operação que consta na tabela de tarifas disponível no site ou app, bem como o Imposto de Renda de responsabilidade do cliente em eventuais ganhos conforme legislação fiscal vigente. A operação acima sugerida é válida apenas para hoje e se atingido os parâmetros estabelecidos

**Ernani Reis** - Analista Gráfico, CNPI-T  
**Henrique P. Colla** - Analista Gráfico, CNPI-P  
**José Ricardo Rosalen** - Analista Gráfico, CNPI-P

*"Analistas de valores mobiliários credenciados responsáveis pelas declarações nos termos do Art 21 da Resolução N°20 da CVM"*



**Região Metropolitana (RJ e SP)**  
4004 8282

**Demais Regiões do Brasil**  
0800 724 8282

**Demais Regiões do Brasil**  
0800 724 8282

## **ECONOMIA**

**Dalton Gardimam**

Economista – Chefe

**Maria Clara W. F. Negrão**

Economista

## **RESEARCH ÁGORA**

**José Francisco Cataldo Ferreira**

CNPI – Superintendente de Research

## **ANÁLISE FUNDAMENTALISTA**

**Ricardo Faria França**

CNPI - Analista de Investimentos

**Flávia Andrade Meireles**

CNPI - Analista de Investimentos

**Wellington Antonio Lourenço**

CNPI - Analista de Investimentos

**Renato Cesar Chanes**

CNPI - Analista de Investimentos

**José Ricardo Rosalen**

CNPI-P - Analista de Investimentos

**Larissa Fidelis Monte**

Analista Assistente de Investimentos

## **ANÁLISE GRÁFICA**

**Ernani Teixeira R. Júnior**

CNPI-T - Analista Gráfico

**Henrique Procopio Colla**

CNPI-P - Analista de Investimentos

## **DIRETOR**

Ricardo Barbieri de Andrade

/ Seus investimentos merecem um time Classe Ágora \



## Acompanhe nossas redes sociais



[agorainvestimentos.com.br](http://agorainvestimentos.com.br)

### Disclaimer

Este relatório foi preparado pela equipe de análise de investimentos da Ágora Corretora de Títulos e Valores Mobiliários S.A. (Ágora), sociedade sob controle indireto do Banco Bradesco S.A. O presente relatório se destina ao uso exclusivo do destinatário, não podendo ser, no todo ou em parte, copiado, reproduzido ou distribuído a qualquer pessoa sem a expressa autorização da Ágora.

A distribuição desse relatório é realizada somente com o objetivo de prover informações e não representa uma oferta ou recomendação de qualquer valor mobiliário. As informações contidas neste relatório são consideradas confiáveis na data de sua publicação, entretanto, não representam por parte da Ágora garantia de exatidão dos dados factuais utilizados. As opiniões, estimativas, projeções e premissas relevantes contidas neste relatório são baseadas no julgamento dos analistas de investimento envolvidos na sua elaboração e são limitadas às companhias e aos ativos objetos de sua análise nos termos da Resolução CVM nº 20, e estão, portanto, sujeitas a modificações sem aviso prévio.

Declarações dos analistas de investimento envolvidos na elaboração deste relatório nos termos do art. 21 da Resolução CVM nº 20:

Os analistas de investimento declaram que as opiniões contidas neste relatório refletem única e exclusivamente as suas opiniões pessoais sobre o comportamento dos valores mobiliários objeto desse relatório, e que foram elaboradas de forma totalmente independente e autônoma, inclusive em relação à Ágora e demais empresas do grupo Bradesco.

A remuneração dos analistas de investimento está, direta ou indiretamente, influenciada pelo resultado proveniente dos negócios e operações financeiras realizadas pela Ágora.

Consulte os riscos da operação e compatibilidade com o seu perfil antes de investir. Rentabilidade passada não é garantia de rentabilidade futura.

Declarações nos termos do Art. 22 da Resolução Nº 20, referentes às empresas cobertas pelos analistas de investimento da Ágora CTVM:

O Bradesco BBI tem participação societária e interesses econômicos relevantes na empresa Cosan Dez Participações S.A., uma empresa gerenciada pela Cosan S.A. O Banco Bradesco S.A, detentor do Bradesco BBI e da Ágora CTVM, tem participação acionária indireta em Log Commercial Properties, Vitru e Zamp S.A.

Ágora, Bradesco BBI e demais empresas do grupo Bradesco têm interesses financeiros e comerciais relevantes em relação ao emissor ou aos valores mobiliários objeto de análise.

O Bradesco BBI pode prestar serviços relacionados a assessoria financeira/M&A para a(s) companhia(s) mencionada(s) neste relatório.

Bradesco BBI está participando como coordenador na Oferta Pública de Valores Mobiliários de Vitru Brasil S.A.

Nos últimos 12 meses, o Bradesco BBI participou como coordenador nas ofertas públicas de distribuição de títulos e valores mobiliários das companhias e/ou prestou serviços de outra natureza para as seguintes empresas: Ânima Educação S.A., Ambipar S.A., Americanas S.A., Assaí S.A., Auren Energia S.A., B3 S.A., Boa Safra S.A., Brisanet S.A., C&A Modas S.A., CCR S.A., Cogna S.A., Cosan S.A., Ecorodovias S.A., Eletrobras S.A., Eletromidia S.A., Energisa S.A., Eneva S.A., Engie S.A., GPA S.A., Grupo Casas Bahia S.A., Hapvida S.A., Hypera S.A., Iochpe Maxion S.A., Localiza S.A., Movida S.A., Multiplan S.A., MRV S.A., Oceanpact S.A., Pague Menos S.A., RD S.A., Rede D'Or S.A., Sabesp S.A., Tupy S.A., VALE S.A., VAMOS S.A., Vibra Energia S.A., Vitru S.A. e Yduqs S.A.

Nos últimos 12 meses, a Ágora CTVM participou, como instituição intermediária, das ofertas públicas de títulos e valores mobiliários das companhias: Ânima Educação S.A., Ambipar S.A., Assaí S.A., Auren Energia S.A., B3 S.A., Boa Safra S.A., Brisanet S.A., C&A Modas S.A., CCR S.A., Cemig S.A., Cogna S.A., Cosan S.A., CSN S.A., Ecorodovias S.A., Eletrobras S.A., Eletromidia S.A., Eneva S.A., Engie S.A., GPA S.A., Grupo Casas Bahia S.A., Hapvida S.A., Hypera S.A., Iochpe Maxion S.A., Jalles Machado S.A., Localiza S.A., Movida S.A., Multiplan S.A., MRV S.A., Oceanpact S.A., Pague Menos S.A., RD S.A., Rede D'Or S.A., Sabesp S.A., Santos Brasil S.A., Tupy S.A., VALE S.A., VAMOS S.A., Vibra Energia S.A., Vitru S.A. e Yduqs S.A.

A Ágora CTVM recebe remuneração por serviços prestados como formador de mercado de ações da AMBIPAR Participações e Empreendimentos S.A., Enjoei S.A. e Fomento Economico Mexicano FEMSA (FMXB34).