

# Relatório Semanal Gráfico

12/12/2024

## Ibovespa

Ainda em busca dos 128.000 pontos

Figura 1 – Gráfico semanal do Ibovespa



Fonte: Tryd

Sob a ótica do gráfico semanal, o Ibovespa está em tendência de alta. No entanto, no curto prazo, permanece dentro de um canal de baixa. Ele até tentou romper a figura na quarta-feira, mas falhou e voltou a trabalhar abaixo dos 130.000 pontos, que serve de resistência. Agora, com suporte nos 124.000 pontos, deve tentar testar os 128.000 pontos como próximo objetivo. Corroborando essa possibilidade, seu saldo de volume começa a esboçar melhora.

# Relatório Semanal Gráfico

## Dólar Comercial

Operando abaixo do suporte por enquanto

Figura 2 – Gráfico semanal do dólar



Fonte: TradingView

Sob a ótica semanal, o dólar rompeu o seu antigo canal de correção de preços e engatou um movimento de alta. Trabalhando acima de sua média móvel exponencial de 200 períodos, foi buscar os R\$ 6,11 no dia 29. No entanto, voltou a operar abaixo da resistência dos R\$ 6,09. Por enquanto, vai formando um padrão de candles que sugere correção de preços. Agora, a moeda deve buscar os R\$ 5,87 no curto prazo.

# Relatório Semanal Gráfico

## S&P 500

Rumo ao alvo nos 6.100 pontos

Figura 3 – Gráfico semanal do S&P



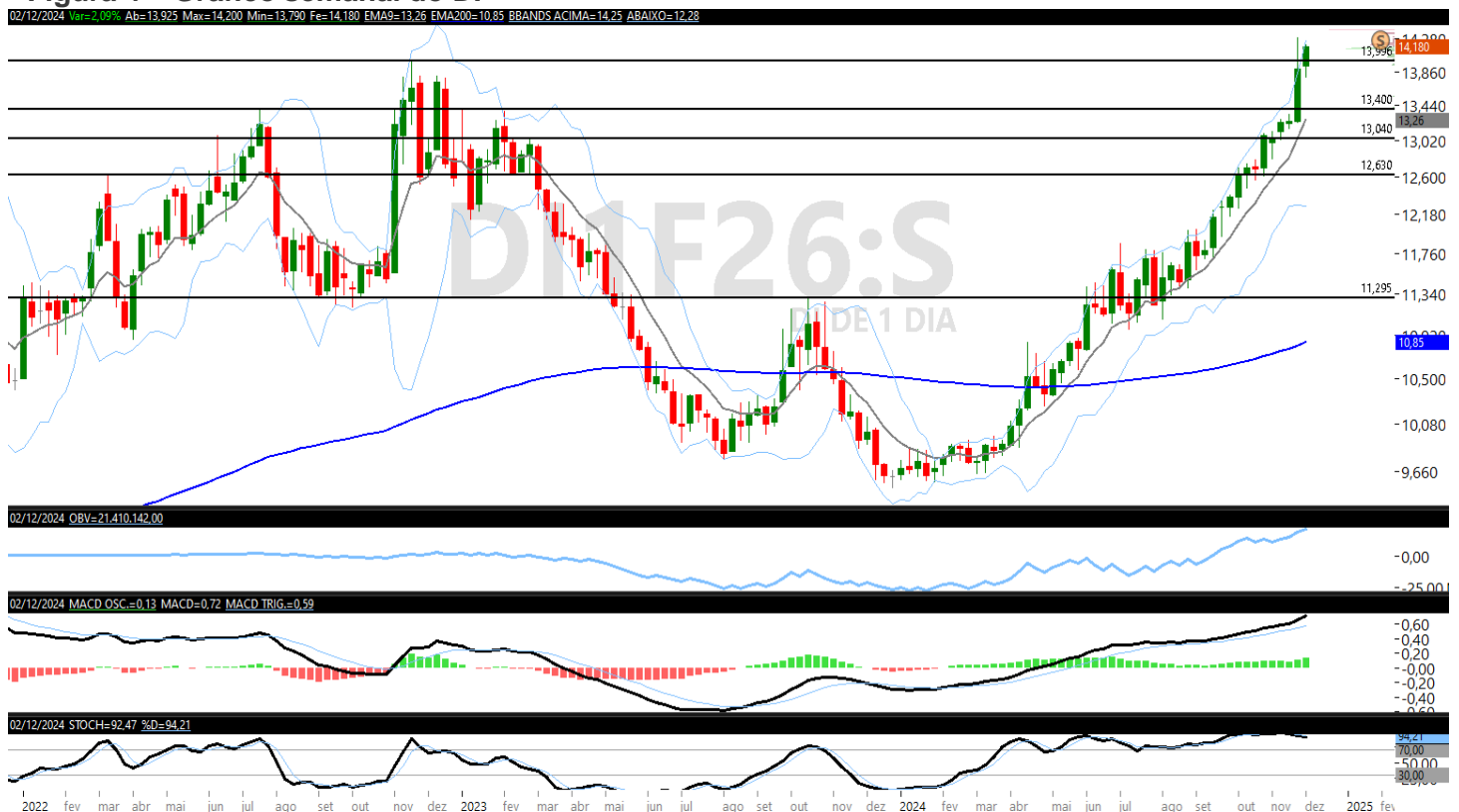
Do ponto de vista do gráfico semanal, o S&P 500 está em tendência de alta. Segue rumo aos 6.100 pontos, com próximo alvo nos 7.760, que é 161,8% da projeção da onda de alta do gráfico mensal (Fibonacci). No momento, a zona dos 5.878 pode se tornar suporte. Alguns indicadores quantitativos e a forte divergência de baixa dada pelo MACD levantam preocupações acerca da possibilidade de uma correção mais acentuada pela frente.

# Relatório Semanal Gráfico

## DI

Precificado em 14,00% para o início de 2026

Figura 4 – Gráfico semanal do DI



Fonte: Tryd

Do ponto de vista semanal, o contrato futuro do DI para janeiro de 2026 retomou a tendência de alta ao superar os 11,29. Com expectativas de aumento na Selic para os próximos meses, ganhou ímpeto na tendência. O preço superou todos os preços de resistência que haviam abaixo dos 14,46, com a alta volatilidade vista atualmente. A próxima resistência fica somente perto dos 16. No momento, o mercado precifica a Selic em 14,65% para janeiro de 2026, acima dos 13,50% apurados pelo Banco Central no mais recente Boletim Focus divulgado.

# Relatório Semanal Gráfico

## Petróleo

### Em congestão de preços

Figura 5 – Gráfico semanal do petróleo Brent



Fonte: TradingView

O petróleo rompeu o seu antigo canal de recuperação de preços e engatou uma sequência de baixas, mas encontrou fundo nos US\$ 69,59. Agora, trabalha lateralizado entre este último ponto – que, além de servir de suporte, é o próximo objetivo de curto prazo da commodity - e a resistência dos US\$ 81,03. Do ponto de vista do gráfico semanal, o ativo trabalha abaixo da média móvel exponencial de 200 períodos.



# Relatório Semanal Gráfico

## Minério de ferro

Sem tendência no gráfico semanal

Figura 6 – Gráfico semanal do minério de ferro



Fonte: TradingView

O contrato futuro do minério de ferro está lateralizado no gráfico semanal, com resistência nos US\$ 146 e suporte nos US\$ 94. Caso rompa algum desses pontos pode estabelecer cenário de tendência. No curto prazo, o movimento é de recuperação, com alvo na região dos US\$ 113, onde passa a média móvel de 200 semanas. É muito provável dificuldade de superação.

# Relatório Semanal Gráfico

## Bitcoin

### Novo recorde

#### Figura 7 – Gráfico semanal do Bitcoin



Fonte: TradingView

Do ponto de vista semanal, o Bitcoin está em tendência de alta e trabalha acima de sua média móvel exponencial de 200 períodos. Com suporte nos US\$ 91.929, renovou recorde ao alcançar os US\$ 103.627, patamar que serve como nova resistência. Agora, o criptoativo deve engatar uma lateralização de preços entre esses dois pontos. Corroborando essa possibilidade, seu saldo de volume não renovou topo como o preço.

# Relatório Semanal Gráfico

## Ethereum

Na resistência dos US\$ 4.100

Figura 8 – Gráfico semanal da Ethereum



Fonte: TradingView

A Ethereum está em tendência de alta no gráfico semanal. Após semanas de correção e consolidação, o preço engatou em mais uma onda de alta. A cripto buscou a resistência dos US\$ 4.090, seu último topo deixado e onde é muito provável dificuldade de superação. Acima disso, fica o topo histórico na zona dos US\$ 4.860. A partir de agora, a região de preço dos US\$ 3.500 pode se tornar suporte caso testada de cima para baixo.



## Disclaimer

Rentabilidade obtida no passado não representa garantia de resultados futuros. A rentabilidade divulgada não é líquida de impostos. Os investimentos em Ações, BDRs, Fundos de Investimentos Imobiliários e toda classe de renda variável não são garantidos pelo Fundo Garantidor de Créditos – FGC. As informações presentes neste Relatório são baseadas em simulações e os resultados reais poderão ser significativamente diferentes. Investimentos envolvem riscos e podem ensejar perdas, inclusive da totalidade do capital investido, ou mesmo a necessidade de aportes adicionais, conforme o caso. O BancoSeguro não possui nenhuma obrigação em atualizar o conteúdo deste Relatório em virtude de qualquer acontecimento futuro.

O BancoSeguro não garante ganhos e nem se responsabiliza pelas perdas oriundas do investimento.

O BancoSeguro não foi remunerado pelas Companhias mencionadas neste Relatório nos últimos 12 meses. O BancoSeguro e as demais empresas do grupo poderão, respeitadas as previsões regulamentares, vender e comprar em nome próprio e/ou de clientes, valores mobiliários objeto do Relatório, bem como poderão recomendá-los aos seus clientes, distribuí-los e prestar serviços ao emissor do valor mobiliário objeto do Relatório que enseje pagamento de remuneração a qualquer empresa do grupo. Considerando a atual estrutura do grupo, é possível que as empresas a ele pertencentes tenham interesse financeiro e/ou comercial em relação ao emissor ou aos valores mobiliários objeto do relatório de análise, ou até mesmo participação societária em emissores objeto do presente relatório, suas controladas, controladores, coligadas e/ou sociedades sob controle comum. Nos termos da regulamentação em vigor, a área de research do BancoSeguro é segregada de outras atividades, visando minimizar a possibilidade de ocorrência de eventuais conflitos de interesses.

A remuneração do(s) analista(s) de valores mobiliários responsável(is) pelo Relatório é baseada na receita total do BancoSeguro, sendo parte dessa receita proveniente das atividades relacionadas à distribuição de produtos de investimento. Dessa forma, como todos os funcionários do BancoSeguro e das demais empresas do grupo, a remuneração dos analistas poderá ser impactada pela rentabilidade global e pode estar indiretamente relacionada a este Relatório. No entanto, o(s) analista(s) responsável(is) por este Relatório declara(m) que nenhuma parte de sua remuneração esteve, está ou estará direta ou indiretamente relacionada a qualquer recomendação ou opinião específica contida aqui ou vinculada à precificação de quaisquer dos ativos aqui discutidos. O(s) analista(s) responsável(is) pela elaboração do Relatório declara(m) que as opiniões aqui expressas refletem única e exclusivamente seu ponto de vista, tendo sido produzido de forma independente e autônoma. A opinião do analista, por ser pessoal, pode diferir da opinião constante dos relatórios eventualmente emitidos por outros analistas e/ou pelas demais empresas do grupo.

Além disso, as informações, opiniões, estimativas e projeções contidas referem-se à data presente e estão sujeitas a alterações sem aviso prévio. Este relatório não leva em consideração os objetivos de investimento e a situação financeira de cada investidor, sendo o destinatário responsável por suas próprias conclusões e estratégias de investimentos. Investimentos em ações e outros valores mobiliários apresentam riscos elevados e a rentabilidade obtida no passado não representa garantia de resultados futuros. Nos termos do artigo 21 da Instrução CVM nº 20/2021, o (s) analista (s) de investimento (s) responsável (is) pela elaboração deste relatório declara (m) que as análises e recomendações aqui contidas refletem única e exclusivamente suas opiniões pessoais e foram realizadas de forma independente e autônoma, inclusive em relação à BancoSeguro. Os analistas, detêm (na data de publicação deste relatório), direta ou indiretamente, em nome próprio ou de terceiros, ações de emissão das companhias B3SA3, VALE3, INBR32, CYRE3, BBDC4, CSNA3, CMIN3, LREN3, BHIA3, VIVR3, PINE4, GGRC11, RBFF11, BTLG11, HGRU11, A1MT34, BCHI39, BIBB39, BOVA11, DIVO11, REVE11, SHOT11, SMAL11, HFOF11, HGGR11, GGLG11, HGPO11, KDIF11, KNCR11 e MGFF11.

**Analistas Responsáveis:** Bianca Passerini – CNPI-T / Breno Rao – CNPI-T



Acesse o nosso canal no Telegram através do QR Code ao lado ou do link abaixo:



<https://t.me/ResearchPagBank>

Sempre que precisar, o nosso time de investimento está à sua disposição para ajudar.

## Equipe de análise:

Bianca Passerini  
Analista CNPI-T

Sandra Peres  
Analista CNPI

Breno Ráo  
Analista CNPI-T

Michel Bezerra  
Analista CNPI



[mesarv@pagbank.com](mailto:mesarv@pagbank.com)



(11) 4003-1775 – Ouvidoria  
(Capitais e regiões metropolitanas,  
opção 03)

(11) 3004-4590  
(Mesa Renda Variável)

