



ÁGORA
INVESTIMENTOS

ÁGORA INSIGHTS

Abertura de mercado



25/09/2024



Abertura de Mercado



Performance das bolsas internacionais

Bolsa	Varição
Dow Jones*	▲ 0,0%
Nasdaq *	▼ 0,2%
S&P 500*	▼ 0,1%
Londres (FTSE)	▲ 0,0%
Frankfurt (DAX)	▼ 0,5%
Tóquio **	▼ 0,2%
Xangai **	▲ 1,2%
Hong Kong **	▲ 0,7%

*Futuros **mercados já fechados

Indicadores financeiros:

1,22%

132.156
Ibovespa
24/9

-1,31%

R\$ 5,46
Dólar Comercial
24/9

-0,75%

R\$ 6,11
Euro
24/9

150,38

CDS¹ Brasil
25/9

10,65%

CDI Anualizado
25/9

0,57%

Poupança Nova
25/9

-0,02%

IPCA (Agosto)
25/9

10,75%

Selic (a.a.)
25/9

Commodities

▲ 1,1%

2657,3/onça
Ouro (US\$/onça troy)
24/9

▲ 5,9%

94,6/ton
Minério de Ferro (US\$/ton)
24/9

▲ 1,2%

75,13/barril
Petróleo Brent (US\$/barril)
24/9



Agenda econômica:

Data	Região	Horário	Indicador	Referência
25-Set	Brasil	09:00	IPCA-15 M/M	Setembro
25-Set	Brasil	09:00	IPCA-15 A/A	Setembro

Após máximas históricas, mercados passam por ajustes

Os índices futuros de Nova York e as principais bolsas europeias operam com um leve viés de baixa nesta quarta-feira, após dois dias de ganhos consistentes - o S&P 500, por exemplo, atingiu ontem seu 41º recorde de fechamento neste ano, ainda refletindo o corte de juros do Fed. Dito isso, o movimento reflete uma aparente realização de lucros, enquanto os investidores aguardam mais informações que corroborem (ou não) todo esse entusiasmo.

Em outros mercados, o dólar registra leve alta, os rendimentos dos Treasuries avançam, os contratos futuros do petróleo recuam levemente, após a alta da véspera com estímulos da China e conflito no Oriente Médio, enquanto os preços futuros do minério de ferro subiram forte pelo segundo dia consecutivo, com ganhos de 4,19% em Dalian, aos US\$ 100,83 a tonelada, diante da expectativa de que o pacote de estímulos expressivo da China ajude a impulsionar a demanda no país - cobre e outros metais, no entanto, recuam hoje.

Tal cenário, somado à esperada aceleração da inflação em setembro, pode trazer alguma pressão aos ativos domésticos, especialmente às taxas de juros futuras, após o alívio de ontem. Importa dizer que, após a ata do Copom ontem, os investidores passaram a esperar um aumento no ritmo de alta da Selic para 0,50 pp novembro, enquanto a pressão sobre o Governo para manter as contas públicas equilibradas aumenta - investidores estrangeiros, por exemplo, cobraram isso em Nova York do Ministro da Fazenda, Fernando Haddad, para que o Brasil volte a ter o grau de investimento.

Agenda econômica 25/09:

Brasil: Destaque para a divulgação do IPCA-15 de setembro (9h00), que deve registrar alta de 0,28%, de 0,19% em agosto. A média dos núcleos também deve acelerar, mas a inflação em 12 meses pode desacelerar. Entre os eventos, de volta ao Brasil, o Ministro da Fazenda participa de palestras em São Paulo (17h00).

EUA: Serão conhecidas as vendas de moradias novas no mês de agosto (11h00) e estoques de petróleo pelo Departamento de Energia (DoE), enquanto a diretora do Fed, Adriana Kugler, participa de evento sobre perspectivas econômicas (17h00).



Confira aqui

Nosso Guia de Ações com recomendações e múltiplos das empresas de nossa cobertura.

Destaques Corporativos

CPFL (CPFE3):

Como sempre, ativos premium e dividendos altos, mas com preços justos; Mantemos a recomendação Neutra

A CPFL continua sendo uma empresa de alta qualidade dentro da nossa cobertura de energia elétrica, com governança sólida, operações em sua maioria impecáveis e gerando fluxo de caixa/dividendos atraentes para investidores em busca de renda. De forma geral, os ativos de distribuição da CPFL (cerca de 60% do valor dos ativos líquidos) enfrentam menos desafios relativos para atingir os crescentes requisitos de qualidade dos reguladores, devido a engenharia de alta qualidade + localização nas regiões mais ricas do Sudeste/Sul do Brasil (notavelmente, ao contrário de outras empresas, as despesas de manutenção necessárias para melhorias de qualidade foram implantadas nos últimos anos. Equilibrando os pontos positivos, a exposição da CPFL à geração eólica/solar (cerca de 32% da capacidade instalada) é, como para a maioria das empresas que investiram em energias renováveis, um desafio devido à baixa produção contínua. Com base em dados do ONS, o fator de carga dos ativos eólicos da CPFL no 3T24 deve ser novamente de cerca de 30%. Independentemente disso, com os fatores positivos superando os resultados de ativos renováveis de baixo desempenho, a CPFL conseguiu continuar pagando dividendos relativamente altos, o que em nossa estimativa deve continuar: por exemplo, vemos seu rendimento em 2024/2025 em 9,4%/ 8,2%, respectivamente.



Nossa Visão: Com base em nossas estimativas revisadas, a CPFE3 é negociada a uma TIR implícita real de cerca de 8,0% (+1,60 p.p. vs. NTN-B), -4,20 p.p. para Energisa (Neutra) e -2,40 p.p. para Equatorial (Compra). Assim, mantemos nossa recomendação Neutra inalterada, ao mesmo tempo em que definimos um novo preço-alvo ao final de 2025 de R\$ 38,50/ação.

Francisco Navarrete



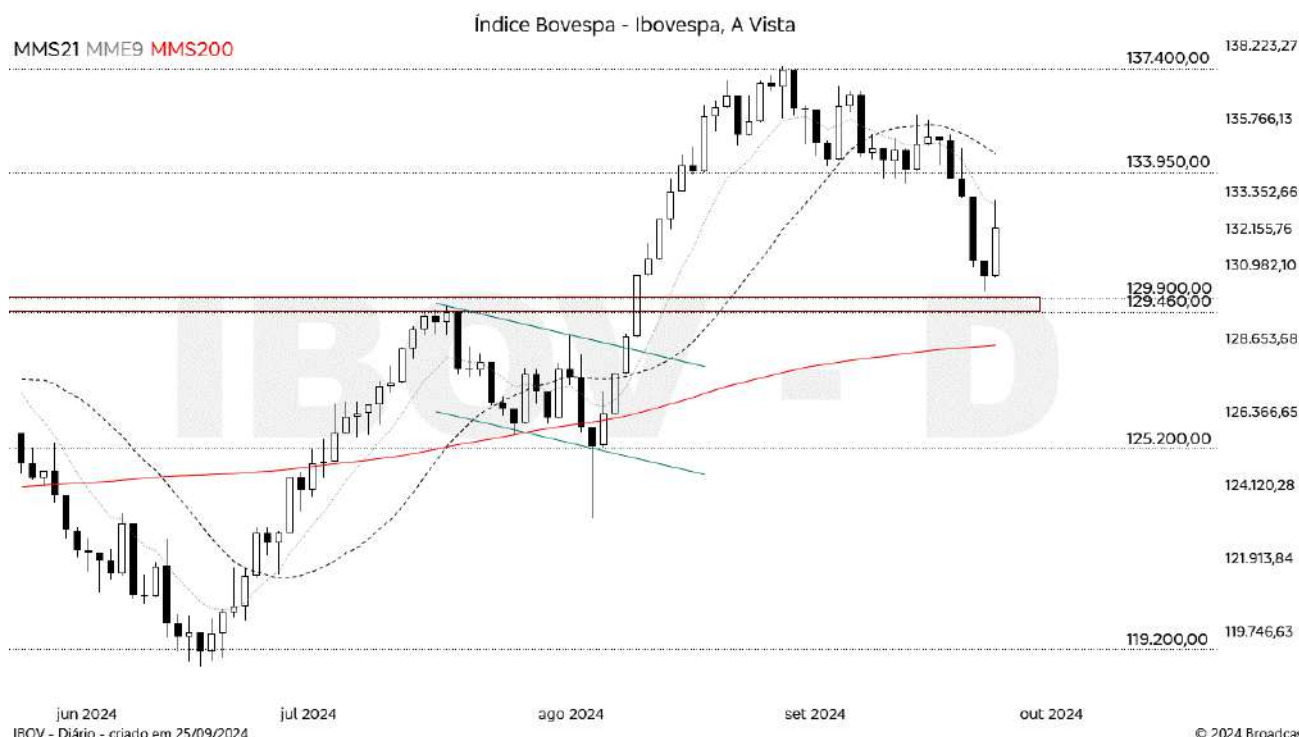
Ricardo França



A opinião do nosso time de grafistas

Ibovespa corrige e testa média diária de 9 períodos

O Ibovespa interrompeu a sequência de cinco quedas consecutivas com alta superior a 1%, porém respeitou a média diária de 9 períodos como referência de resistência, permanecendo em estrutura Neutra no curto prazo.



Recomendação do dia*: Mitre S.A. (MTRE3)

VENDA: MTRE3 (de 3,56 a 3,54), com primeiro objetivo aos 3,44 (ganho estimado entre +2,9% e +3,4%) e um segundo aos 3,28 (ganho estimado entre +7,4% e +7,9%). O stop ficaria marcado em 3,66 (perda estimada entre -2,8% e -3,3%).



Orientações e metodologia:

Ao atingir o 1º objetivo o investidor terá a oportunidade de realizar o resultado parcial ou total da operação. Na escolha de permanecer em busca do segundo objetivo, sugerimos o ajuste do stop loss para o preço de entrada. Ao atingir o 2º objetivo o investidor deverá encerrar a operação e consolidar o resultado auferido. Para operações de compra, o investidor deverá vender as ações adquiridas, enquanto para as operações de venda, deverá comprar as ações vendidas.

É indispensável verificar o preço de entrada no intervalo sugerido acima, devendo desconsiderar a operação caso o mesmo já tenha sido atingido e/ou superado, bem como os pontos de objetivo e stop loss. Ressaltamos que as operações no mercado de renda variável podem apresentar em qualquer situação risco de perda financeira a qualquer momento, proveniente de alterações de cenários políticos e econômicos, desempenho ou fato relevante da empresa emissora, oscilação de bolsas e moedas, notícias, oferta e demanda do papel entre diversos outros fatores, não havendo qualquer garantia de resultado na oportunidade indicada. Os valores e percentuais acima indicados, não consideram custos de corretagem, emolumentos e eventuais taxas cobradas pela Ágora Investimentos de acordo com a operação que consta na tabela de tarifas disponível no site ou app, bem como o Imposto de Renda de responsabilidade do cliente em eventuais ganhos conforme legislação fiscal vigente. A operação acima sugerida é válida apenas para hoje e se atingido os parâmetros estabelecidos.

Ernani Reis - Analista Gráfico, CNPI-T
Henrique P. Colla - Analista Gráfico, CNPI-P
José Ricardo Rosalen - Analista Gráfico, CNPI-P

"Analistas de valores mobiliários credenciados responsáveis pelas declarações nos termos do Art 21 da Resolução N°20 da CVM"



Região Metropolitana (RJ e SP)
4004 8282

Demais Regiões do Brasil
0800 724 8282

Demais Regiões do Brasil
0800 724 8282

ECONOMIA

Dalton Gardimam

Economista – Chefe

Maria Clara W. F. Negrão

Economista

RESEARCH ÁGORA

José Francisco Cataldo Ferreira

CNPI-P – Superintendente de
Research

ANÁLISE FUNDAMENTALISTA

Ricardo Faria França

CNPI - Analista de Investimentos

Flávia Andrade Meireles

CNPI - Analista de Investimentos

Wellington Antonio Lourenço

CNPI - Analista de Investimentos

Renato Cesar Chanes

CNPI - Analista de Investimentos

Larissa Fidelis Monte

Analista Assistente de Investimentos

ANÁLISE GRÁFICA

Ernani Teixeira R. Júnior

CNPI-T - Analista Gráfico

Henrique Procopio Colla

CNPI-P - Analista de Investimentos

José Ricardo Rosalen

CNPI-P - Analista de Investimentos

DIRETOR

Ricardo Barbieri de Andrade

/ Seus investimentos merecem um time Classe Ágora \



Acompanhe nossas redes sociais



agorainvestimentos.com.br

Disclaimer

Este relatório foi preparado pela equipe de análise de investimentos da Ágora Corretora de Títulos e Valores Mobiliários S.A. (Ágora), sociedade sob controle indireto do Banco Bradesco S.A. O presente relatório se destina ao uso exclusivo do destinatário, não podendo ser, no todo ou em parte, copiado, reproduzido ou distribuído a qualquer pessoa sem a expressa autorização da Ágora.

A distribuição desse relatório é realizada somente com o objetivo de prover informações e não representa uma oferta ou recomendação de qualquer valor mobiliário. As informações contidas neste relatório são consideradas confiáveis na data de sua publicação, entretanto, não representam por parte da Ágora garantia de exatidão dos dados factuais utilizados. As opiniões, estimativas, projeções e premissas relevantes contidas neste relatório são baseadas no julgamento dos analistas de investimento envolvidos na sua elaboração e são limitadas às companhias e aos ativos objetos de sua análise nos termos da Resolução CVM nº 20, e estão, portanto, sujeitas a modificações sem aviso prévio.

A Ágora esclarece que reproduziu no presente relatório análises realizadas pela Bradesco Corretora de Títulos e Valores Mobiliários, sendo ambas sociedades integrantes do grupo econômico do Banco Bradesco S.A. Os analistas de investimentos declaram que pactuam com as opiniões expressadas nas referidas análises ora reproduzidas.

Declarações dos analistas de investimento envolvidos na elaboração deste relatório nos termos do art. 21 da Resolução CVM nº 20:

Os analistas de investimento declaram que as opiniões contidas neste relatório refletem única e exclusivamente as suas opiniões pessoais sobre o comportamento dos valores mobiliários objeto desse relatório, e que foram elaboradas de forma totalmente independente e autônoma, inclusive em relação à Ágora e demais empresas do grupo Bradesco.

A remuneração dos analistas de investimento está, direta ou indiretamente, influenciada pelo resultado proveniente dos negócios e operações financeiras realizadas pela Ágora.

Consulte os riscos da operação e compatibilidade com o seu perfil antes de investir. Rentabilidade passada não é garantia de rentabilidade futura.

Declarações nos termos do Art. 22 da Resolução Nº 20, referentes às empresas cobertas pelos analistas de investimento da Ágora CTVM:

O Bradesco BBI tem participação societária e interesses econômicos relevantes na empresa Cosan Dez Participações S.A., uma empresa gerenciada pela Cosan S.A. O Banco Bradesco S.A. detentor do Bradesco BBI e da Ágora CTVM, tem participação acionária indireta em Log Commercial Properties, Vitru e Zamp S.A.

Ágora, Bradesco BBI e demais empresas do grupo Bradesco têm interesses financeiros e comerciais relevantes em relação ao emissor ou aos valores mobiliários objeto de análise.

Bradesco BBI está participando como coordenador na Oferta Pública de Valores Mobiliários de Iochpe Maxion S.A. e Sendas S.A.

Nos últimos 12 meses, o Bradesco BBI participou como coordenador nas ofertas públicas de distribuição de títulos e valores mobiliários das companhias e/ou prestou serviços de outra natureza para as seguintes empresas: Ânima Educação S.A., Ambipar S.A., Assaí S.A., B3 S.A., Boa Safra S.A., Brisanet S.A., C&A Modas S.A., CCR S.A., Cogna S.A., Ecorodovias S.A., Eletrobras S.A., Eletromidia S.A., Energisa S.A., Eneva S.A., Engie S.A., GPA S.A., Grupo Casas Bahia S.A., Hapvida S.A., Hypera S.A., Iochpe Maxion S.A., Localiza S.A., Movida S.A., MRV S.A., Oceanpact S.A., Pague Menos S.A., Positivo S.A., RD S.A., Rede D'Or S.A., Sabesp S.A., Tupy S.A., VAMOS S.A., Vibra Energia S.A., Vitru S.A. e Yduqs S.A.

Nos últimos 12 meses, a Ágora CTVM participou, como instituição intermediária, das ofertas públicas de títulos e valores mobiliários das companhias: Ânima Educação S.A., Ambipar S.A., Assaí S.A., B3 S.A., Boa Safra S.A., Brisanet S.A., C&A Modas S.A., CCR S.A., Cogna S.A., CPFL Energia S.A., Ecorodovias S.A., Eletrobras S.A., Eletromidia S.A., Energisa S.A., Eneva S.A., Engie S.A., GPA S.A., Grupo Casas Bahia S.A., Hapvida S.A., Hypera S.A., Iochpe Maxion S.A., Jalles Machado S.A., Localiza S.A., Movida S.A., MRV S.A., Oceanpact S.A., Pague Menos S.A., Positivo S.A., RD S.A., Rede D'Or S.A., Sabesp S.A., Santos Brasil S.A., TAESA S.A., Tupy S.A., VAMOS S.A., Vibra Energia S.A., Vitru S.A. e Yduqs S.A.

A Ágora CTVM recebe remuneração por serviços prestados como formador de mercado de ações da AMBIPAR Participações e Empreendimentos S.A., Enjoei S.A. e Fomento Economico Mexicano FEMSA (FMXB34).