



ÁGORA
INVESTIMENTOS

ÁGORA INSIGHTS

Abertura de mercado



03/07/2024

Abertura de Mercado



Performance das bolsas internacionais

Bolsa	Variação
Dow Jones*	▲ 0,2%
Nasdaq *	▲ 0,1%
S&P 500*	▲ 0,0%
Londres (FTSE)	▲ 0,6%
Frankfurt (DAX)	▲ 0,9%
Tóquio **	▲ 1,3%
Xangai **	▼ 0,5%
Hong Kong **	▲ 1,2%

*Futuros **mercados já fechados

Indicadores financeiros:

0,06% 124.787 Ibovespa 2/7	0,20% R\$ 5,66 Dólar Comercial 2/7
0,25% R\$ 6,09 Euro 2/7	169,04 CDS ¹ Brasil 3/7
0,56% Poupança Nova 3/7	0,46% IPCA (Maio) 3/7
10,40% CDI Anualizado 3/7	10,50% Selic (a.a.) 3/7
Commodities	
▼ 0,1% 2329,7/onça Ouro (US\$/onça troy) 2/7	▲ 0,5% 110,55/ton Minério de Ferro (US\$/ton) 2/7
	▼ 0,0% 86,54/barril Petróleo Brent (US\$/barril) 2/7



Agenda econômica:

Data	Região	Horário	Indicador	Referência
03- Jul	Brasil	09:00	PIM: Produção Industrial (M/M)	Maio
03- Jul	Brasil	09:00	PIM: Produção Industrial (A/A)	Maio
03- Jul	Brasil	10:00	PMI Composite (S&P Global)	Junho
03- Jul	Brasil	10:00	PMI Serviços (S&P Global)	Junho
03- Jul	EUA	08:00	MBA – Solicitações de Empréstimos Hipotecários	Junho
03- Jul	EUA	09:15	Emprego no Setor Privado	Junho
03- Jul	EUA	09:30	Balança Comercial	Maio
03- Jul	EUA	09:30	Pedidos de Auxílio Desemprego	Junho
03- Jul	EUA	11:00	Pedidos de Fábrica	Maio
03- Jul	EUA	11:00	Índice ISM Serviços	Junho
03- Jul	EUA	15:00	Ata do Fomc	Junho
03- Jul	Zona do Euro	05:00	PMI Serviços	Junho

[Confira aqui a agenda completa para a semana!](#)

Em meio à pressão no câmbio, cenário externo é o contrapeso

Na sequência do fechamento recorde do Nasdaq e do S&P 500 na véspera, os principais mercados acionários internacionais seguem em alta no exterior, ainda repercutindo o comentário do presidente do Fed, Jerome Powell, de que a inflação está voltando ao caminho de queda. É válido notar, porém, que esse ambiente pode se mostrar mais volátil ao longo do dia, haja visto que teremos uma sessão encurtada em Nova York, por conta do feriado de 4 de Julho.

Em outros mercados, o dólar recua frente a maioria das moedas, os rendimentos dos Treasuries estão relativamente estáveis, os contratos futuros do petróleo têm leve baixa, mas seguem perto da máxima de dois meses, com sinais de redução significativa nos estoques americanos da commodity, enquanto os preços futuros do minério de ferro subiram mais de 2% em Singapura, na quarta valorização seguida – cobre e outros metais também se valorizam em Londres.

Esse ambiente externo é tecnicamente favorável para os ativos locais, embora os rumores de que o Banco Central consultou mesas de operação no mercado, para sondar os agentes sobre a demanda para uma eventual intervenção no câmbio, possa contribuir ainda com a volatilidade e continuar pressionando as taxas de juros futuras – limitando, portanto, uma recuperação mais proeminente por aqui. Além disso, fica no radar a reunião entre o Presidente Luiz Inácio Lula da Silva e os Ministros da equipe econômica para debater o cenário fiscal e econômico e decidir o que fazer em relação à depreciação recente do real, além de ser aguardada uma definição do Governo sobre corte de gastos.

Agenda econômica 03/07:

Brasil: Os dados da produção industrial devem ser publicados (9h), e a mediana do mercado indica queda de 1,6% em maio, após recuo de 0,5% em abril. Entre os eventos da sessão, os grupos de trabalhos que tratam da regulamentação da Reforma Tributária devem entregar os relatórios dos textos ao presidente da Câmara, Arthur Lira (PP-AL) e a Comissão de Constituição e Justiça do Senado recebe o relatório da PEC da autonomia do Banco Central (10h).

EUA: O relatório payroll de criação de empregos no setor privado (ADP) em junho e os pedidos semanais de auxílio-desemprego serão publicados no mesmo horário (9h30). Também estão previstos os PMIs de serviços da S&P Global (10h45) e do ISM (11h), além das encomendas à indústria americana em maio (11h).

Europa: Em Sintra, Portugal, a presidente do BCE, Christine Lagarde, discursa no encerramento do Fórum do BCE sobre Bancos Centrais de 2024 (10h15).

China: O índice de gerentes de compras (PMI) de serviços recuou de 54,0 em maio para 51,2 em junho, segundo pesquisa da S&P Global com a Caixin, ficando abaixo da expectativa de queda para 53,4. O PMI composto, que engloba serviços e indústria, caiu de 54,1 para 52,8 em igual período. Segundo a S&P Global e a Caixin, a taxa de crescimento chinesa continua sólida, apesar da redução em comparação ao mês anterior. A atividade mostrou a oitava expansão mensal consecutiva.



Confira aqui
Nosso Guia de Ações com
recomendações e
múltiplos das empresas
de nossa cobertura.

Destaques Corporativos

Santos Brasil (STBP3):

A capacidade de contêineres dobrará no Porto de Santos?

Para responder a essa pergunta, investidores profissionais compartilharam conosco suas opiniões sobre o tema. No total, coletamos 26 respostas com as opiniões sobre o plano da Evolve para um novo terminal portuário no Porto de Santos, na Ilha de Bagre - a maioria dos entrevistados (77%) não vê este projeto como materializando-se tão cedo.



Nossa visão: 77% dos entrevistados acreditam que o projeto da Evolve não se tornará realidade num futuro próximo. Porém, a empresa já obteve aprovação do projeto e pode estar próxima de conseguir o arrendamento do terreno em Ilha de Bagres nos próximos 2 ou 3 meses. O próximo passo seria a Evolve tentar obter a licença ambiental e vender o projeto para um investidor. Dependendo de quem adquirir este projeto, o novo terminal de contêineres poderá adicionar 1,5 milhão a 4,5 milhões de TEUs de capacidade ao Porto de Santos. Embora um novo terminal acrescentasse capacidade apenas em 2030, esta expansão material da capacidade poderia reduzir a utilização da capacidade, reduzindo o poder de precificação da Santos Brasil com os navios de transporte marítimo. De acordo com nossa análise de sensibilidade, se reduzirmos nossa estimativa para a margem EBITDA de 2031 da Santos Brasil para 51,7%, de 62,8%, devido a tarifas mais baixas de movimentação de contêineres, sua atual TIR alavancada implícita cairia para 6,7%, de 10,2% em nosso cenário base. Em suma, mantemos nossa recomendação Neutra para STBP3, com preço-alvo de R\$ 15,00 para o final de 2024.

Victor Mizusaki



José Cataldo



Petrobras (PETR4):

Sob nova direção

Ontem (2), o Bradesco BBI participou de uma reunião com analistas organizada pela nova presidente da Petrobras, Magda Chambriard.



Nossa visão: Em geral, acreditamos que a mensagem foi positiva, uma vez que os principais aspectos da tese de investimento da Petrobras devem ser mantidos, tais como a política de dividendos, a sua política de preços e a governança corporativa. Nesse sentido, o primeiro desafio poderia ser potencialmente o aumento dos preços dos combustíveis, dado que os preços da gasolina estão 7,5% e os preços do diesel estão 6% abaixo da Paridade de Exportação. Além disso, parece que o foco de Magda Chambriard está principalmente no seu negócio principal, Exploração & Produção, o que poderia envolver a antecipação de investimentos para infraestrutura petrolífera, como novas plataformas, o que poderia, por sua vez, levar a antecipar a curva de produção e otimizar o atual nível de produção, além de dar início à exploração de novas fronteiras como a Margem Equatorial e a Bacia de Pelotas. Em termos de discussões sobre acordos de fusões e aquisições, a nova administração ainda não parece ter uma visão clara sobre alvos potenciais, como Braskem, Acelen, ou ativos em energia eólica offshore e distribuição de combustível. Seguimos com a recomendação de Compra para PETR4, com preço-alvo de R\$ 47,00.

Vicente Falanga



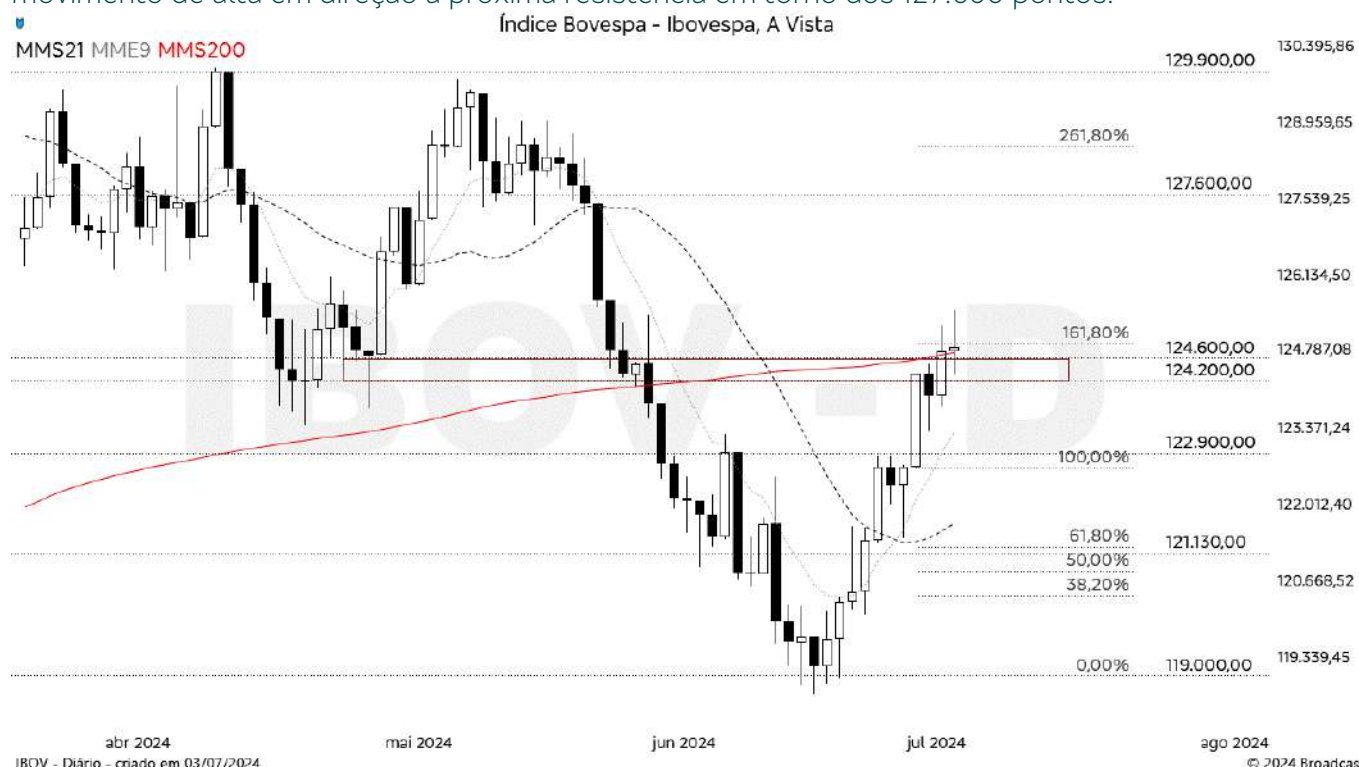
José Cataldo



A opinião do nosso time de grafistas

Ibovespa indefinido abaixo dos 125 mil pontos

O Ibovespa encerrou a sessão indicando possível rompimento da região de resistência dos 124.600 pontos e média diária de 200 períodos. A renovação da máxima da sessão indicaria continuidade do movimento de alta em direção à próxima resistência em torno dos 127.600 pontos.



Recomendação do dia*: Trisul ON (TRIS3)

COMPRA: TRIS3 (de 4,95 a 4,97), com primeiro objetivo aos 5,15 (ganho estimado entre +3,5% e +4,0%) e um segundo aos 5,33 (ganho estimado entre +7,1% e +7,7%). O stop ficaria marcado em 4,79 (perda estimada entre -3,2% e -3,7%).



Orientações e metodologia:

Ao atingir o 1º objetivo o investidor terá a oportunidade de realizar o resultado parcial ou total da operação. Na escolha de permanecer em busca do segundo objetivo, sugerimos o ajuste do stop loss para o preço de entrada. Ao atingir o 2º objetivo o investidor deverá encerrar a operação e consolidar o resultado auferido. Para operações de compra, o investidor deverá vender as ações adquiridas, enquanto para as operações de venda, deverá comprar as ações vendidas.

É indispensável verificar o preço de entrada no intervalo sugerido acima, devendo desconsiderar a operação caso o mesmo já tenha sido atingido e/ou superado, bem como os pontos de objetivo e stop loss. Ressaltamos que as operações no mercado de renda variável podem apresentar em qualquer situação risco de perda financeira a qualquer momento, proveniente de alterações de cenários políticos e econômicos, desempenho ou fato relevante da empresa emissora, oscilação de bolsas e moedas, notícias, oferta e demanda do papel entre diversos outros fatores, não havendo qualquer garantia de resultado na oportunidade indicada. Os valores e percentuais acima indicados, não consideram custos de corretagem, emolumentos e eventuais taxas cobradas pela Ágora Investimentos de acordo com a operação que consta na tabela de tarifas disponível no site ou app, bem como o Imposto de Renda de responsabilidade do cliente em eventuais ganhos conforme legislação fiscal vigente. A operação acima sugerida é válida apenas para hoje e se atingido os parâmetros estabelecidos.

Ernani Reis - Analista Gráfico, CNPI-T
Henrique P. Colla - Analista Gráfico, CNPI-P
José Ricardo Rosalen - Analista Gráfico, CNPI-P

"Analistas de valores mobiliários credenciados responsáveis pelas declarações nos termos do Art 21 da Resolução N°20 da CVM"



Região Metropolitana (RJ e SP)
4004 8282

Demais Regiões do Brasil
0800 724 8282

Demais Regiões do Brasil
0800 724 8282

ECONOMIA

Dalton Gardimam

Economista – Chefe

Maria Clara W. F. Negrão

Economista

RESEARCH ÁGORA

José Francisco Cataldo Ferreira

CNPI – Superintendente de Research

ANÁLISE FUNDAMENTALISTA

Ricardo Faria França

CNPI - Analista de Investimentos

Flávia Andrade Meireles

CNPI - Analista de Investimentos

Wellington Antonio Lourenço

CNPI - Analista de Investimentos

Renato Cesar Chanes

CNPI - Analista de Investimentos

José Ricardo Rosalen

CNPI-P - Analista de Investimentos

Larissa Fidelis Monte

Analista Assistente de Investimentos

ANÁLISE GRÁFICA

Ernani Teixeira R. Júnior

CNPI-T - Analista Gráfico

Henrique Procopio Colla

CNPI-P - Analista de Investimentos

DIRETOR

Ricardo Barbieri de Andrade

/ Seus investimentos merecem um time Classe Ágora \



Acompanhe nossas redes sociais



agorainvestimentos.com.br

Disclaimer

Este relatório foi preparado pela equipe de análise de investimentos da Ágora Corretora de Títulos e Valores Mobiliários S.A. (Ágora), sociedade sob controle indireto do Banco Bradesco S.A. O presente relatório se destina ao uso exclusivo do destinatário, não podendo ser, no todo ou em parte, copiado, reproduzido ou distribuído a qualquer pessoa sem a expressa autorização da Ágora.

A distribuição desse relatório é realizada somente com o objetivo de prover informações e não representa uma oferta ou recomendação de qualquer valor mobiliário. As informações contidas neste relatório são consideradas confiáveis na data de sua publicação, entretanto, não representam por parte da Ágora garantia de exatidão dos dados factuais utilizados. As opiniões, estimativas, projeções e premissas relevantes contidas neste relatório são baseadas no julgamento dos analistas de investimento envolvidos na sua elaboração e são limitadas às companhias e aos ativos objetos de sua análise nos termos da Resolução CVM nº 20, e estão, portanto, sujeitas a modificações sem aviso prévio.

A Ágora esclarece que reproduziu no presente relatório análises realizadas pela Bradesco Corretora de Títulos e Valores Mobiliários, sendo ambas sociedades integrantes do grupo econômico do Banco Bradesco S.A. Os analistas de investimentos declaram que pactuam com as opiniões expressadas nas referidas análises ora reproduzidas.

Declarações dos analistas de investimento envolvidos na elaboração deste relatório nos termos do art. 21 da Resolução CVM nº 20:

Os analistas de investimento declaram que as opiniões contidas neste relatório refletem única e exclusivamente as suas opiniões pessoais sobre o comportamento dos valores mobiliários objeto desse relatório, e que foram elaboradas de forma totalmente independente e autônoma, inclusive em relação à Ágora e demais empresas do grupo Bradesco.

A remuneração dos analistas de investimento está, direta ou indiretamente, influenciada pelo resultado proveniente dos negócios e operações financeiras realizadas pela Ágora.

Consulte os riscos da operação e compatibilidade com o seu perfil antes de investir. Rentabilidade passada não é garantia de rentabilidade futura.

Declarações nos termos do Art. 22 da Resolução Nº 20, referentes às empresas cobertas pelos analistas de investimento da Ágora CTVM:

O Bradesco BBI tem participação societária e interesses econômicos relevantes na empresa Cosan Dez Participações S.A., uma empresa gerenciada pela Cosan S.A. O Banco Bradesco S.A., detentor do Bradesco BBI e da Ágora CTVM, tem participação acionária indireta em Livetech da Bahia (WDC), Log Commercial Properties, Vitru e Zamp S.A.

Ágora, Bradesco BBI e demais empresas do grupo Bradesco têm interesses financeiros e comerciais relevantes em relação ao emissor ou aos valores mobiliários objeto de análise.

Bradesco BBI está participando como coordenador nas Ofertas Públicas de Valores Mobiliários de Brisanet Participações S.A., CCR S.A., Ecorodovias concessões e Serviços S.A., ENGIE Brasil Energia S.A., MRV Engenharia e Participações S.A., Oceanpact Serviços Marítimo S.A., SABESP, Tupy S.A., Vamos Locação de Caminhões, Máquinas e Equipamentos S.A., e VITRU Brasil Empreendimentos, Participações e Comércio S.A.

Nos últimos 12 meses, o Bradesco BBI participou como coordenador nas ofertas públicas de distribuição de títulos e valores mobiliários das companhias e/ou prestou serviços de outra natureza para as seguintes empresas: Ambipar S.A., Assaí S.A., B3 S.A., Boa Safra S.A., BRF S.A., Cogna S.A., Copel S.A., DASA S.A., Direcional S.A., Eletrobras S.A., Eletromidia S.A., Energisa S.A., Eneva S.A., GPA S.A., Grupo Casas Bahia S.A., Hapvida S.A., Hypera S.A., Iochpe Maxion S.A., Localiza S.A., Movida S.A., MRV S.A., Oceanpact S.A., Pague Menos S.A., Positivo S.A., RaiaDrogasil S.A., Rede D'Or S.A., Tenda S.A., Tim Part. S.A., VAMOS S.A., Vibra Energia S.A., Viveo S.A. e Yduqs S.A.

Nos últimos 12 meses, a Ágora CTVM participou, como instituição intermediária, das ofertas públicas de títulos e valores mobiliários das companhias: Ambipar S.A., Assaí S.A., B3 S.A., Boa Safra S.A., BRF S.A., Cogna S.A., Copel S.A., CPFL Energia S.A., CSN S.A., DASA S.A., Direcional S.A., Eletrobras S.A., Eletromidia S.A., Energisa S.A., Eneva S.A., GPA S.A., Grupo Casas Bahia S.A., Hapvida S.A., Hypera S.A., Iochpe Maxion S.A., Localiza S.A., Movida S.A., MRV S.A., Oceanpact S.A., Pague Menos S.A., Positivo S.A., RaiaDrogasil S.A., Rede D'Or S.A., TAESA S.A., Tenda S.A., Tim Part. S.A., VAMOS S.A., Vibra Energia S.A., Viveo S.A. e Yduqs S.A.

A Ágora CTVM recebe remuneração por serviços prestados como formador de mercado de ações da AMBIPAR Participações e Empreendimentos S.A., Enjoei S.A. e Fomento Economico Mexicano FEMSA (FMXB34).