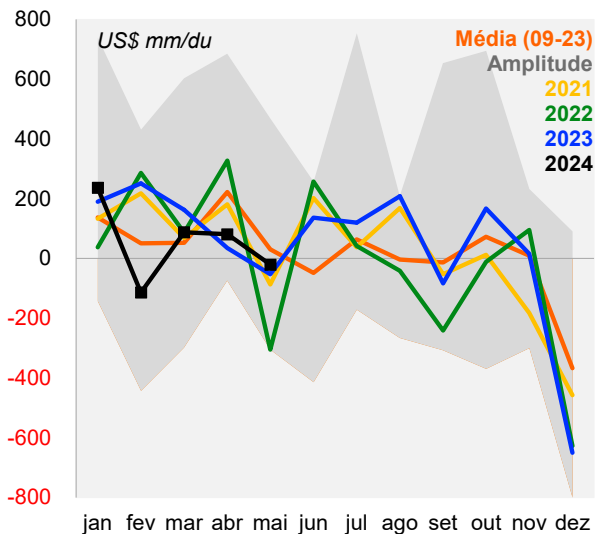


## Fluxo cambial registra saída de US\$ 0,4 bi em maio

- ▶ O Banco Central divulgou hoje o fluxo comercial até o dia 31 de maio. O fluxo foi negativo em US\$ 0,4 bi no quinto mês do ano, com entrada de US\$ 6,1 bi na parte comercial e saída US\$ 6,5 bi no financeiro. O resultado de maio ficou abaixo da média histórica para o mês, resultado de maior saída no financeiro, enquanto o fluxo comercial foi acima da média. No acumulado do ano, o fluxo está positivo em US\$ 6,2 bi, ante US\$ 12,2 bi no mesmo período do ano passado.
- ▶ **Nossa visão:** o fluxo cambial registrou entrada robusta em 2023 e começou os primeiros meses do ano também com desempenho positivo. No entanto, com a balança comercial perdendo força e saída no financeiro, o fluxo líquido deve continuar negativo ao longo do ano.

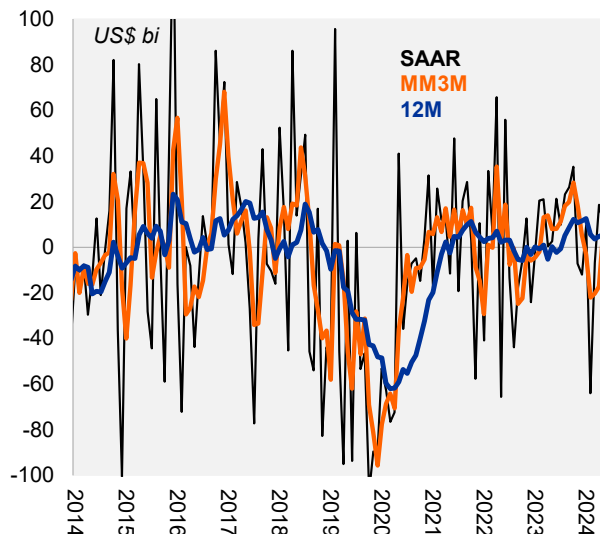
ano / mês (US\$ bi)	Comercial						Financeiro			Saldo
	Exportação				Importação	Saldo	Compras	Vendas	Saldo	
	Total	Adiamento contrato de câmbio	Pagamento antecipado	Demais						
2018	226,8	34,2	74,9	117,7	179,1	47,7	524,7	573,4	-48,7	-1,0
2019	196,3	32,3	58,3	107,6	177,0	18,1	556,5	621,8	-61,0	-43,9
2020	192,7	23,8	68,9	100,0	169,9	22,8	486,8	537,7	-50,9	-28,0
2021	225,2	28,4	53,4	143,5	217,2	8,1	540,7	544,4	-3,7	4,4
2022	272,4	34,1	59,6	178,7	250,9	21,5	591,9	616,6	-24,7	-3,2
<b>2023</b>	<b>281,5</b>	<b>31,5</b>	<b>64,6</b>	<b>185,4</b>	<b>232,4</b>	<b>49,1</b>	<b>600,7</b>	<b>638,3</b>	<b>-37,6</b>	<b>11,5</b>
jan/24	23,7	2,1	3,9	17,7	19,1	4,6	57,1	56,6	0,6	5,2
fev/24	20,4	2,2	3,7	14,5	17,6	2,7	40,0	44,9	-4,9	-2,2
mar/24	27,4	3,4	6,8	17,2	20,1	7,3	51,8	57,4	-5,5	1,8
abr/24	33,0	3,7	9,1	20,2	20,0	13,0	50,5	61,7	-11,2	1,8
mai/24	26,6	2,9	6,6	17,0	20,5	6,1	40,8	47,3	-6,5	-0,4

O fluxo cambial registrou saída de US\$ 0,4 bi em maio



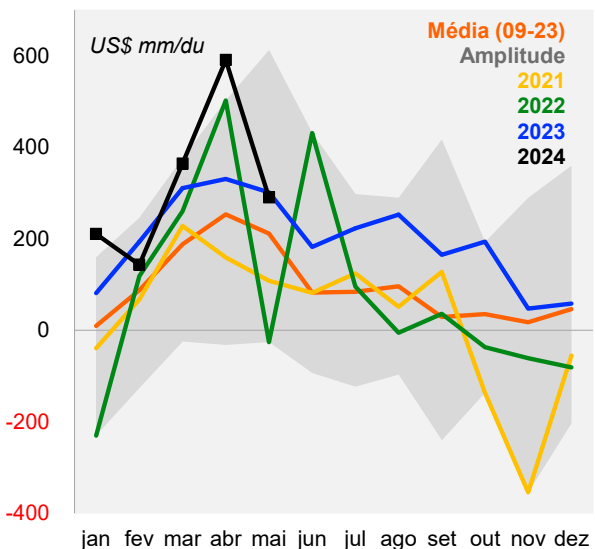
Fonte: BCB, Itaú

Em 12m o fluxo está positivo em US\$ 5,5 bi



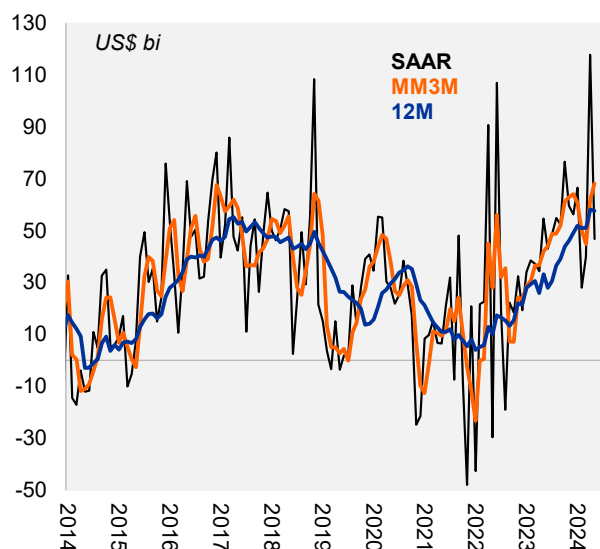
Fonte: BCB, Itaú

O fluxo comercial foi positivo em US\$ 6,1 bi no mês...



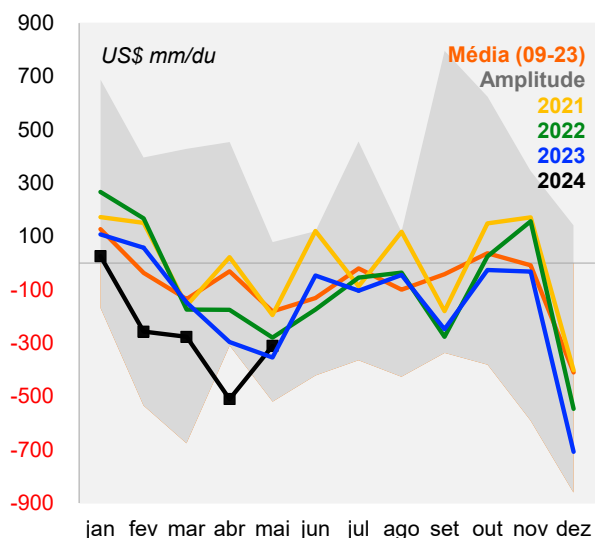
Fonte: BCB, Itaú

... acumulando entrada próxima de US\$ 58 bi em 12m



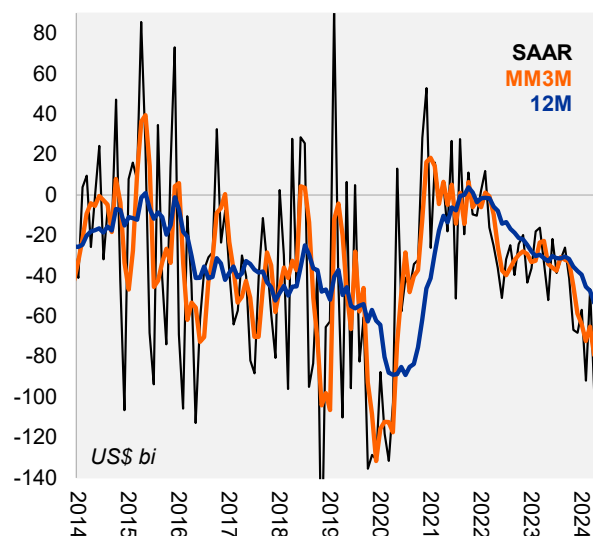
Fonte: BCB, Itaú

Já o fluxo financeiro foi negativo em US\$ 6,5 bi no quinto mês do ano...



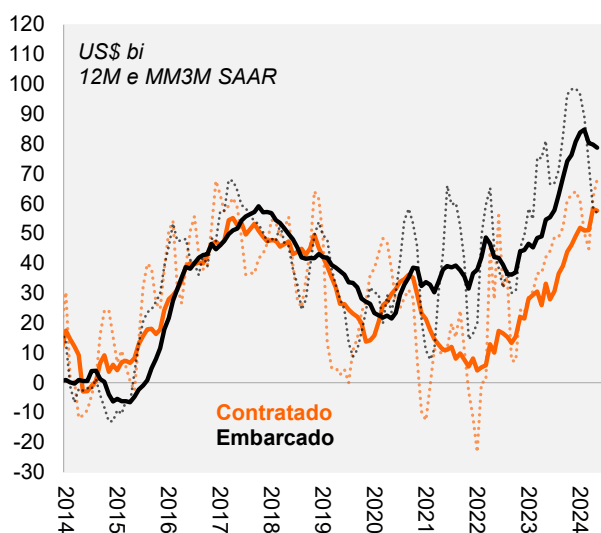
Fonte: BCB, Itaú

... acumulando saída de US\$ 52 bi em 12m



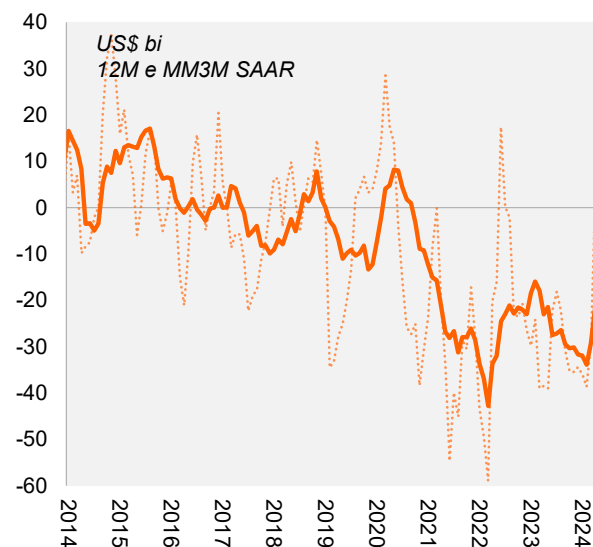
Fonte: BCB, Itaú

Gap entre o câmbio contratado e embarcado segue relativamente de lado (depois de melhora em abril)...



Fonte: BCB, Itaú

... com o acumulado em 12m próximo de US\$ 20 bi (US\$ 57 bi em exportações)



Fonte: BCB, Itaú

## Claudia Bruschi

Pesquisa macroeconômica – Itaú

Mario Mesquita – Economista-Chefe

Para acessar nossas publicações e projeções visite nosso site:

<https://www.itaubba.com.br/analises-economicas>

## Informações Relevantes

1. Este relatório foi desenvolvido e publicado pelo Departamento de Pesquisa Macroeconômica do Itaú Unibanco S.A. ("Itaú Unibanco"). Este relatório não é um produto do Departamento de Análise de Ações do Itaú Unibanco ou da Itaú Corretora de Valores S.A. e não deve ser considerado um relatório de análise para os fins do artigo 1º da Instrução CVM n.º 20, de 2021.
2. Este relatório tem como objetivo único fornecer informações macroeconômicas e não constitui e nem deve ser interpretado como sendo uma oferta de compra e/ou venda ou como uma solicitação de uma oferta de compra e/ou venda de qualquer instrumento financeiro, ou de participação em uma determinada estratégia de negócios em qualquer jurisdição. As informações contidas neste relatório foram consideradas razoáveis na data em que o relatório foi divulgado e foram obtidas de fontes públicas consideradas confiáveis. Entretanto, o Itaú Unibanco não dá nenhuma segurança ou garantia, seja de forma expressa ou implícita, sobre a integridade, confiabilidade ou exatidão dessas informações. Este relatório também não tem a intenção de ser uma relação completa ou resumida dos mercados ou desdobramentos nele abordados. O Itaú Unibanco não possui qualquer obrigação de atualizar, modificar ou alterar este relatório e informar o respectivo leitor.
3. As opiniões expressas neste relatório refletem única e exclusivamente as visões e opiniões pessoais do analista responsável pelo conteúdo deste material na data de sua divulgação e foram produzidas de forma independente e autônoma, inclusive em relação ao Itaú Unibanco, à Itaú Corretora de Valores S.A. e demais empresas do grupo econômico do Itaú Unibanco.
4. Este relatório não pode ser reproduzido ou redistribuído para qualquer outra pessoa, no todo ou em parte, qualquer que seja o propósito, sem o prévio consentimento por escrito do Itaú Unibanco. Informações adicionais sobre os instrumentos financeiros discutidos neste relatório encontram-se disponíveis mediante solicitação. O Itaú Unibanco e/ou qualquer outra empresa de seu grupo econômico não se responsabiliza e tampouco se responsabilizará por quaisquer decisões, de investimento ou e outra, que forem tomadas com base nos dados aqui divulgados.

**Observação Adicional:** Este material não leva em consideração os objetivos, situação financeira ou necessidades específicas de qualquer cliente em particular. Os clientes precisam obter aconselhamento financeiro, legal, contábil, econômico, de crédito e de mercado individualmente, com base em seus objetivos e características pessoais antes de tomar qualquer decisão fundamentada na informação aqui contida. Ao acessar este material, você declara e confirma que compreende os riscos relativos aos mercados abordados neste relatório e às leis em sua jurisdição referentes a provisão e venda de produtos de serviço financeiro. Você reconhece que este material contém informações proprietárias e concorda em manter esta informação somente para seu uso exclusivo.

**SAC Itaú:** Consultas, sugestões, reclamações, críticas, elogios e denúncias, fale com o SAC Itaú: 0800 728 0728. Ou entre em contato através do nosso portal <https://www.itaú.com.br/atendimento-itaú-para-voce/>. Caso não fique satisfeito com a solução apresentada, de posse do protocolo, contate a Ouvidoria Corporativa Itaú: 0800 570 0011 (em dias úteis das 9h às 18h) ou Caixa Postal 67.600, São Paulo-SP, CEP 03162-971. Deficientes auditivos, todos os dias, 24h, 0800 722 1722.