



ÁGORA
INVESTIMENTOS

ÁGORA INSIGHTS

Abertura de mercado



17/04/2024

Abertura de Mercado



Performance das bolsas internacionais

Bolsa	Varição
Dow Jones*	▲ 0,4%
Nasdaq *	▲ 0,3%
S&P 500*	▲ 0,4%
Londres (FTSE)	▲ 0,5%
Frankfurt (DAX)	▲ 0,6%
Tóquio **	▼ 1,3%
Xangai **	▲ 2,1%
Hong Kong **	▲ 0,0%

*Futuros **mercados já fechados

Indicadores financeiros:

1,60% R\$ 5,60 Euro 16/4	-0,75% 124.389 Ibovespa 16/4	1,61% R\$ 5,27 Dólar Comercial 16/4
0,55% Poupança Nova 17/4	153,11 CDS ¹ Brasil 17/4	10,65% CDI Anualizado 17/4
0,16% IPCA (Fevereiro) 17/4	10,75% Selic (a.a.) 17/4	
Commodities		
▲ 0,0% 2383,2/onça Ouro (US\$/onça troy) 16/4	▼ 2,3% 110,4/ton Minério de Ferro (US\$/ton) 16/4	▼ 0,3% 89,59/barril Petróleo Brent (US\$/barril) 16/4



Agenda econômica:

Data	Região	Horário	Indicador	Referência
17-Abr	Zona do Euro	06:00	CPI	Março
17-Abr	Brasil	09:00	IBC-Br	Fevereiro
17-Abr	EUA	15:00	Livro Bege (Fed)	-

Para, respira, e repensa...

Após terem registrados os níveis máximos desde novembro passado, os juros dos Treasuries começam a sessão desta quarta-feira se ajustando em baixa e, com isso, o que se vê é um alívio global nos mercados acionários, com os índices futuros em Nova York e as principais bolsas da Europa em alta. Entretanto, as falas do presidente do Fed, Jerome Powell, de que os juros devem ficar restritivos por mais tempo para conter a inflação, intensificando as apostas do mercado por um único corte de juros em 2024, impedem uma queda mais forte dos rendimentos – e, por consequência, uma melhora mais consistente dos ativos de risco. O presidente do Fed de Richmond, Thomas Barkin, que também tem poder de voto neste ano, disse inclusive que alguns dados recentes, incluindo o índice de preços ao consumidor, não "apoiaram" uma aterrissagem suave da economia americana.

Fora dos mundos das bolsas, depois de cinco dias em alta, o dólar finalmente cede frente outras moedas principais e algumas emergentes ligadas a commodities, os contratos futuros do petróleo mantém um leve viés de baixa, estimulada por fatores técnicos relacionados ao aumento de estoques americanos da commodity, enquanto os preços futuros do minério de ferro registraram um forte ganho de 4,52% na madrugada em Dalian.

Esse ambiente positivo lá fora, somado à alta do minério de ferro e os dados publicados ontem à noite pela Vale (mais detalhes nas próximas páginas), sugere uma interrupção na sequência de quedas do Ibovespa hoje, ainda que as preocupações relacionadas ao front fiscal não tenham cessado.

Agenda econômica 17/04:

Brasil: O IBC-BR de fevereiro é o destaque do dia (9h), sendo esperado o sexto crescimento consecutivo da atividade econômica, de 0,30% em fevereiro, após avanço de 0,60% em janeiro, apoiado nas vendas do varejo, na esteira dos ganhos de renda da população. Entre os eventos previstos para o dia, a Câmara Municipal de São Paulo deve votar o Projeto de Lei que dará aval à privatização da Sabesp na capital paulista.

EUA: A diretora do Fed, Michelle Bowman (19h30) e a presidente da distrital de Cleveland, Loretta Mester (18h30), falam em eventos. Entre os indicadores, destaque para o Livro Bege do Fed (15h).

Europa: Os dirigentes do BCE Piero Cipollone (10h), Pablo Hernández de Cos (12h) e Isabel Schnabel (12h45) estarão em fórum do IIF, além do presidente do BoE, Andrew Bailey (13h). Mais cedo, dados revelaram que a taxa anual de inflação ao consumidor (CPI) da zona do euro desacelerou para 2,4% em março, ante 2,6% em fevereiro, confirmando a leitura preliminar e em linha com a expectativa. No confronto mensal, o CPI do bloco subiu 0,8% em março, também como esperado. Já o núcleo do indicador, que desconsidera os preços de energia e de alimentos, teve avanço anual de 2,9% em março, igualmente confirmando a estimativa inicial e perdendo força ante o acréscimo de 3,1% de fevereiro. Na comparação mensal, o núcleo avançou 1,1% em março.

**Confira aqui**

Nosso Guia de Ações com recomendações e múltiplos das empresas de nossa cobertura.

Destaques Corporativos

Vale (VALE3)

Prévia Operacional (1T24): Sólidos resultados de produção e vendas

A produção de minério de ferro da Vale aumentou 6% em base anual no 1T24 (embora tenha caído 21% no trimestre, devido à sazonalidade), somando 70,8 milhões de toneladas, em linha com nossa estimativa. Em geral, a Vale apresentou forte desempenho operacional, com a melhoria anual sendo explicada por um melhor desempenho operacional no S11D, iniciativas contínuas de confiabilidade de ativos e maiores compras de terceiros. Destacamos também que o S11D atingiu sua maior produção no 1T desde 2020. Como resultado, a Vale reiterou sua orientação de produção de minério de ferro para 2024 de 310 a 320 milhões de toneladas (projetamos 315 milhões de toneladas). Enquanto isso, as vendas de minério de ferro e pelotas aumentaram 15% (em linha com o esperado), para 63,8 milhões de toneladas, o que também foi explicado por bases de comparações mais fáceis (1T23 foi afetado pelas restrições de carregamento portuário em Ponta de Madeira). Os preços realizados do minério de ferro foram mais fortes do que o esperado, o que representa um risco positivo para nossa estimativa de EBITDA do 1T24 de US\$ 3,1 bilhões. Do lado dos metais básicos, a produção de níquel diminuiu, devido às paradas em Onça Puma, enquanto a produção de cobre aumentou em relação ao mesmo período do ano anterior em meio ao contínuo avanço da mina de Salobo III.



Nossa Visão: Esperamos uma reação ligeiramente positiva do mercado a esses resultados e mantemos nossa recomendação de Compra para VALE3. Continuamos vendo bons fundamentos do mercado de minério de ferro no curto prazo, uma vez que a oferta deve permanecer restrita, enquanto a demanda tem mostrado alguns sinais encorajadores, considerando: (i) taxas de utilização de capacidade instalada mais altas na China; e (ii) melhoria contínua nas margens das siderúrgicas chinesas. O valuation também parece atraente, em 3,5x o múltiplo EV/EBITDA para 2024, um amplo desconto de 32% em relação aos seus pares e um desconto de 27% em relação à sua média histórica.

Rafael Barcellos



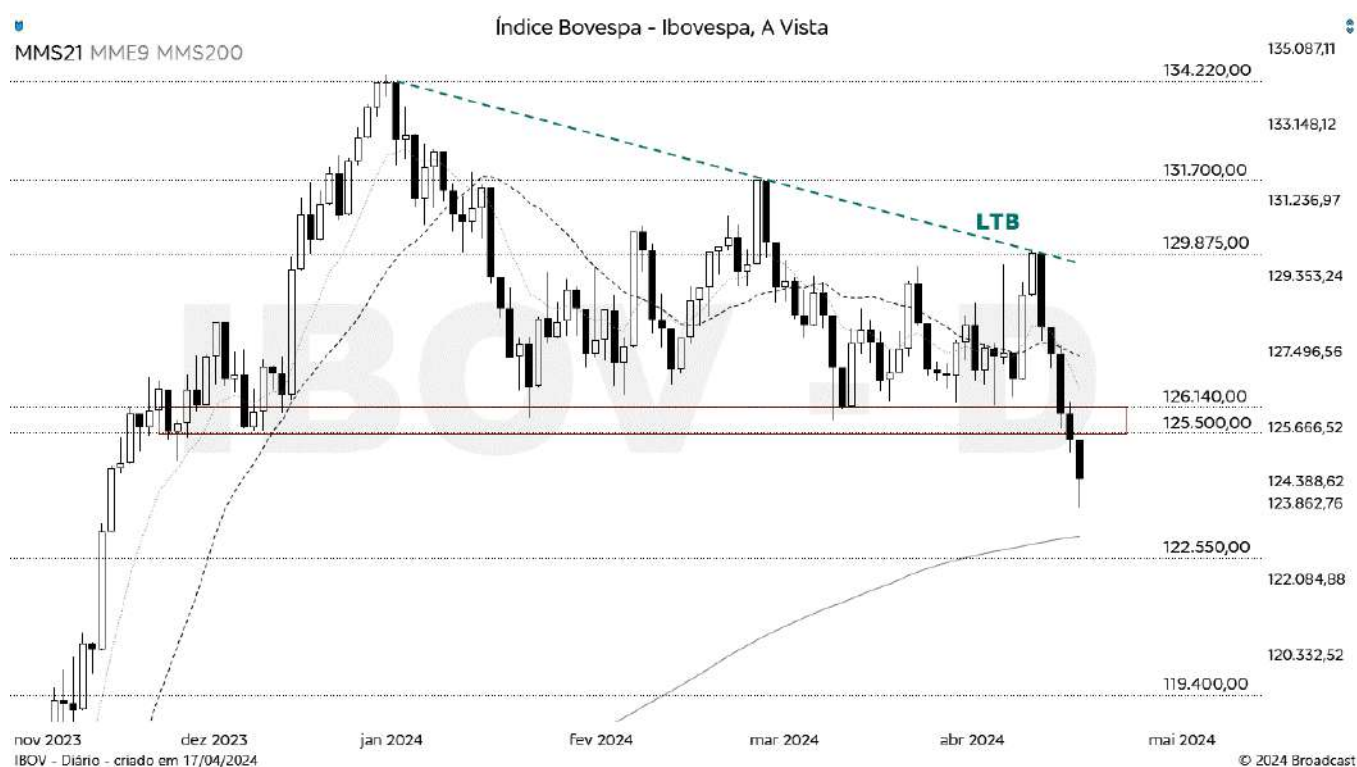
Renato Chanes



A opinião do nosso time de grafistas

Ibovespa consolida perda de suporte

O Ibovespa sequenciou o movimento negativo e confirmou a quinta sessão de queda consecutiva, consolidando o rompimento da região de suporte dos 126 mil pontos e indicando continuidade da queda até a próxima referência em torno dos 122.550 pontos. No entanto, dado o movimento relativamente esticado, espera-se uma correção na sessão de hoje.



Recomendação do dia*: Lojas Quero-Quero S.A. (LJQQ3)

COMPRA: LJQQ3 (de 4,81 a 4,83), com primeiro objetivo aos 5,05 (ganho estimado entre +4,5% e +5,0%) e um segundo aos 5,26 (ganho estimado entre +8,8% e +9,4%). O stop ficaria marcado em 4,59 (perda estimada entre -4,6% e -5,0%).



Orientações e metodologia:

Ao atingir o 1º objetivo o investidor terá a oportunidade de realizar o resultado parcial ou total da operação. Na escolha de permanecer em busca do segundo objetivo, sugerimos o ajuste do stop loss para o preço de entrada. Ao atingir o 2º objetivo o investidor deverá encerrar a operação e consolidar o resultado auferido. Para operações de compra, o investidor deverá vender as ações adquiridas, enquanto para as operações de venda, deverá comprar as ações vendidas.

É indispensável verificar o preço de entrada no intervalo sugerido acima, devendo desconsiderar a operação caso o mesmo já tenha sido atingido e/ou superado, bem como os pontos de objetivo e stop loss. Ressaltamos que as operações no mercado de renda variável podem apresentar em qualquer situação risco de perda financeira a qualquer momento, proveniente de alterações de cenários políticos e econômicos, desempenho ou fato relevante da empresa emissora, oscilação de bolsas e moedas, notícias, oferta e demanda do papel entre diversos outros fatores, não havendo qualquer garantia de resultado na oportunidade indicada. Os valores e percentuais acima indicados, não consideram custos de corretagem, emolumentos e eventuais taxas cobradas pela Ágora Investimentos de acordo com a operação que consta na tabela de tarifas disponível no site ou app, bem como o Imposto de Renda de responsabilidade do cliente em eventuais ganhos conforme legislação fiscal vigente. A operação acima sugerida é válida apenas para hoje e se atingido os parâmetros estabelecidos.

Ernani Reis - Analista Gráfico, CNPI-T
Henrique P. Colla - Analista Gráfico, CNPI-P
José Ricardo Rosalen - Analista Gráfico, CNPI-P

"Analistas de valores mobiliários credenciados responsáveis pelas declarações nos termos do Art 21 da Resolução N°20 da CVM"



Região Metropolitana (RJ e SP)
4004 8282

Demais Regiões do Brasil
0800 724 8282

Demais Regiões do Brasil
0800 724 8282

ECONOMIA

Dalton Gardimam

Economista – Chefe

Maria Clara W. F. Negrão

Economista

RESEARCH ÁGORA

José Francisco Cataldo Ferreira

CNPI – Superintendente de Research

ANÁLISE FUNDAMENTALISTA

Ricardo Faria França

CNPI - Analista de Investimentos

Flávia Andrade Meireles

CNPI - Analista de Investimentos

Wellington Antonio Lourenço

CNPI - Analista de Investimentos

Renato Cesar Chanes

CNPI - Analista de Investimentos

José Ricardo Rosalen

CNPI-P - Analista de Investimentos

Larissa Fidelis Monte

Analista Assistente de Investimentos

ANÁLISE GRÁFICA

Ernani Teixeira R. Júnior

CNPI-T - Analista Gráfico

Henrique Procopio Colla

CNPI-P - Analista de Investimentos

DIRETOR

Ricardo Barbieri de Andrade

/ Seus investimentos merecem um time Classe Ágora \



Acompanhe nossas redes sociais



agorainvestimentos.com.br

Disclaimer

Este relatório foi preparado pela equipe de análise de investimentos da Ágora Corretora de Títulos e Valores Mobiliários S.A. (Ágora), sociedade sob controle indireto do Banco Bradesco S.A. O presente relatório se destina ao uso exclusivo do destinatário, não podendo ser, no todo ou em parte, copiado, reproduzido ou distribuído a qualquer pessoa sem a expressa autorização da Ágora.

A distribuição desse relatório é realizada somente com o objetivo de prover informações e não representa uma oferta ou recomendação de qualquer valor mobiliário. As informações contidas neste relatório são consideradas confiáveis na data de sua publicação, entretanto, não representam por parte da Ágora garantia de exatidão dos dados factuais utilizados. As opiniões, estimativas, projeções e premissas relevantes contidas neste relatório são baseadas no julgamento dos analistas de investimento envolvidos na sua elaboração e são limitadas às companhias e aos ativos objetos de sua análise nos termos da Resolução CVM nº 20, e estão, portanto, sujeitas a modificações sem aviso prévio.

A Ágora esclarece que reproduziu no presente relatório análises realizadas pela Bradesco Corretora de Títulos e Valores Mobiliários, sendo ambas sociedades integrantes do grupo econômico do Banco Bradesco S.A. Os analistas de investimentos declaram que pactuam com as opiniões expressadas nas referidas análises ora reproduzidas.

Declarações dos analistas de investimento envolvidos na elaboração deste relatório nos termos do art. 21 da Resolução CVM nº 20:

Os analistas de investimento declaram que as opiniões contidas neste relatório refletem única e exclusivamente as suas opiniões pessoais sobre o comportamento dos valores mobiliários objeto desse relatório, e que foram elaboradas de forma totalmente independente e autônoma, inclusive em relação à Ágora e demais empresas do grupo Bradesco.

A remuneração dos analistas de investimento está, direta ou indiretamente, influenciada pelo resultado proveniente dos negócios e operações financeiras realizadas pela Ágora.

Consulte os riscos da operação e compatibilidade com o seu perfil antes de investir. Rentabilidade passada não é garantia de rentabilidade futura.

"Declarações nos termos do Art. 22 da Resolução Nº 20, referentes às empresas cobertas pelos analistas de investimento da Ágora e Bradesco Corretora:

O Bradesco BBI tem participação societária e interesses econômicos relevantes na empresa Cosan Dez Participações S.A., uma empresa gerenciada pela Cosan S.A. O Banco Bradesco S.A, detentor do Bradesco BBI e da Bradesco Corretora, tem participação acionária indireta em Livetech da Bahia (WDC), Log Commercial Properties, Semantix Tecnologia em Sistema da Informação, Vitru e Zamp S.A.

Ágora, Bradesco Corretora, Bradesco BBI e demais empresas do grupo Bradesco têm interesses financeiros e comerciais relevantes em relação ao emissor ou aos valores mobiliários objeto de análise.

Bradesco BBI está participando como coordenador nas Ofertas Públicas de Valores Mobiliários de Boa Safra S.A, Eletrobras S.A., Localiza S.A., Vibra Energia S.A. e Yduqs.

Nos últimos 12 meses, o Bradesco BBI participou como coordenador nas ofertas públicas de distribuição de títulos e valores mobiliários das companhias e/ou prestou serviços de outra natureza para as seguintes empresas: Ambipar Participações e Empreendimentos S.A, Assai S.A., B3 - Brasil Bolsa Balcão S.A., Banco do Brasil S.A, BRF S.A., C&A Modas, Cogna Educacao S.A., Companhia Paranes de Energia - Copel, Construtora Tenda S.A., Diagnóstico da América S.A., Direcional S.A, Eletrobras S.A., Energisa S.A., Hapvida Participacoes e Investimentos S/A, Hypera S.A., Iochpe Maxion S.A., Localiza Rent A Car S.A., MRV S.A., Movida Participações S.A, Empreendimentos Pague Menos S.A, Oceanpact S.A., Positivo Tecnologia S.A., Rede D'or São Luiz, Sanepar S.A, Telefônica Brasil S.A., Vamos Locação de Caminhões, Máquinas e Equipamentos S.A, Via S.A., Vívoo S.A. e Yduqs S.A.

Nos últimos 12 meses, a Ágora e/ou a Bradesco Corretora participaram, como instituições intermediárias, das ofertas públicas de títulos e valores mobiliários das companhias: Ambipar Participações e Empreendimentos S.A., Assai Atacadista S.A., BRF S.A., B3 S.A. - Brasil Bolsa Balcão, C&A Modas, Cogna Educacao S.A., Companhia Siderurgica Nacional (CSN), Companhia Paranes de Energia - Copel, Construtora Tenda S.A., Diagnóstico da América S.A., Direcional S.A, Eletrobras S.A., Energisa S.A., Fundo de Investimento Imobiliario Tellus Rio Bravo Logística - FIL, Hapvida Participacoes e Investimentos S/A, Hypera S.A., Localiza Rent A Car S.A., MRV S.A., Movida Participações S.A, Movida S.A, Empreendimentos Pague Menos S.A, Oceanpact S.A., Positivo Tecnologia S.A., Rede D'or São Luiz, Sanepar S.A, Telefônica Brasil S.A., Transmissora Aliança de Energia Elétrica S.A. - TAESA, Vamos Locação de Caminhões, Máquinas e Equipamentos S.A, Via S.A. e Vívoo S.A.

A Bradesco Corretora recebe remuneração por serviços prestados como formador de mercado de ações da AMBIPAR Participações e Empreendimentos S.A., Enjoei S.A. e Fomento Economico Mexicano FEMSA (FMXB34)."