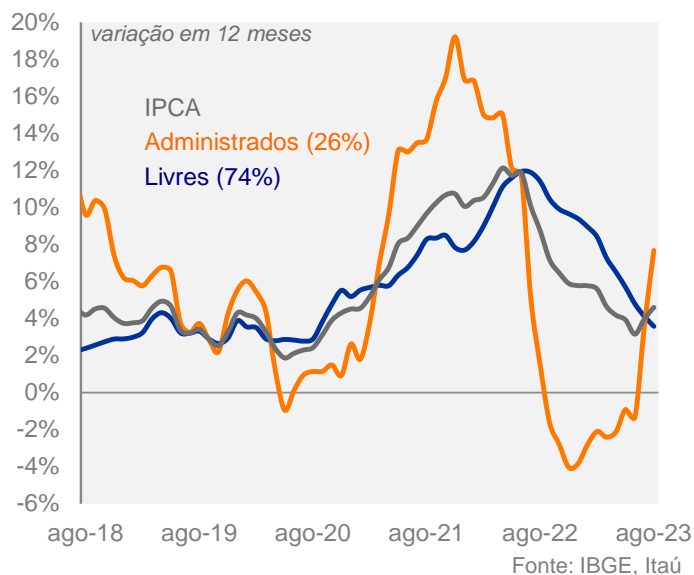


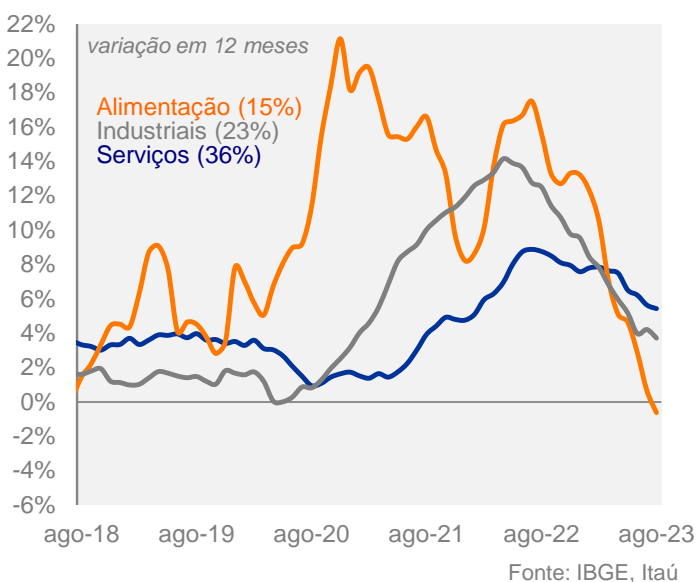
IPCA de agosto em 0,23% com núcleos benignos

- ▶ O IPCA de agosto registrou alta de 0,23%, abaixo da nossa projeção (0,29%) e da mediana das expectativas do mercado (0,28%). Em 12 meses, o IPCA acumula alta de 4,6%, ante 4,0% em julho.
- ▶ Comparado com a nossa projeção, destacamos surpresa baixista em alimentação no domicílio (leite, pão francês e frutas) e serviços subjacentes (refeição, recreação, serviços de estética e bancários). Na média móvel de três meses, com dados dessazonalizados e anualizados, os serviços subjacentes desaceleraram para 4,1% (de 5,4%), enquanto o núcleo de industriais subjacentes acelerou para 3,8% (de 3,6%).
- ▶ A leitura se beneficiou da deflação de alimentação no domicílio e de uma leitura mais fraca de serviços. Por outro lado, a inflação de administrados voltou a acelerar, com alta nos preços de energia elétrica (refletindo o fim do desconto nas contas em função do saldo positivo na conta de Itaipu) e gasolina (alta de preços na refinaria pela Petrobrás em meados de agosto).
- ▶ **Nossa visão:** o dado de agosto veio melhor que a nossa estimativa e com abertura mais benigna, especialmente de serviços subjacentes. Na média móvel de três meses, com dados dessazonalizados e anualizados, a média dos núcleos recuou mais uma vez, para 3,4% (de 3,8%).

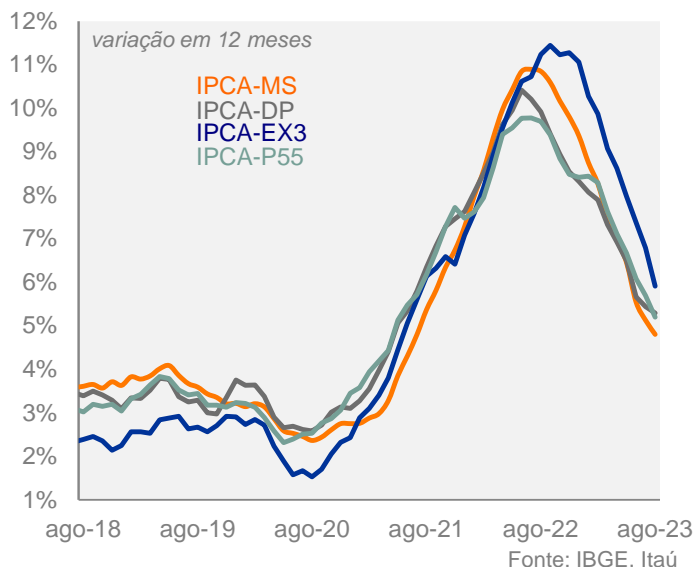
IPCA, livres e administrados



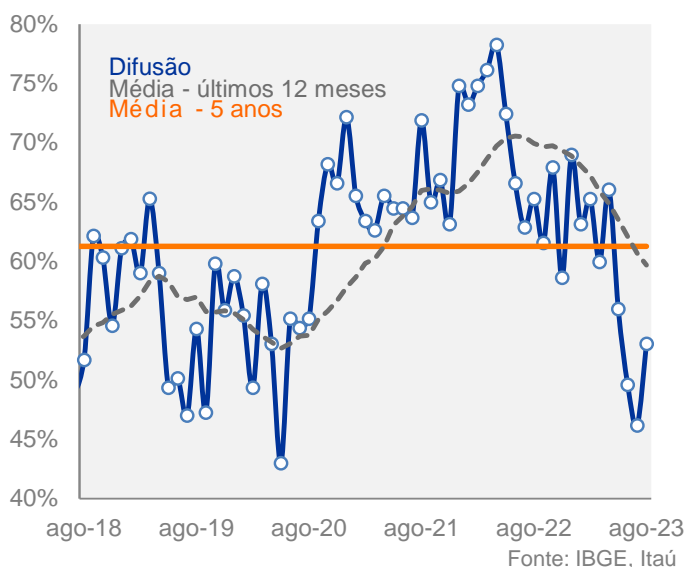
IPCA - preços livres



Núcleos IPCA



IPCA - índice de difusão



Pesos	ago/22		jun/23		jul/23		ago/23		PROJ	Δ bps
	IPCA-15	IPCA	IPCA-15	IPCA	IPCA-15	IPCA	IPCA-15	IPCA		
100,0	Índice geral									
21,72	1,12	0,24	-0,51	-0,66	-0,07	0,12	0,28	0,23	0,29	-6,0
16,0	Alimentação e bebidas									
2,6	1,24	0,01	-0,81	-1,07	-0,72	-0,72	-0,99	-1,26	-0,98	-4,3
5,7	Alimentação no domicílio									
2,6	-0,38	-0,64	-1,24	-2,05	-2,42	-2,24	-1,46	-2,05	-1,96	-0,2
5,7	Alimentação fora do domicílio									
0,80	0,89	0,29	0,46	0,46	0,21	0,22	0,22	0,35	-0,8	
15,1	Habituação									
4,0	-0,37	0,10	0,96	0,69	-0,94	-1,01	1,08	1,11	1,24	-2,0
4,5	Artigos de residência									
4,5	0,08	0,42	-0,01	-0,42	-0,40	0,04	0,01	-0,04	0,04	-0,3
21,4	Vestuário									
12,6	0,76	1,69	0,79	0,35	0,04	-0,24	-0,03	0,54	0,06	2,3
9,9	Transportes									
5,6	-5,24	-3,37	-0,55	-0,41	0,63	1,50	0,23	0,34	0,21	2,7
5,1	Saúde e cuidados pessoais									
12,6	0,81	1,31	0,19	0,11	0,07	0,26	0,81	0,58	0,73	-2,0
9,9	Despesas pessoais									
5,6	0,81	0,54	0,52	0,36	0,38	0,38	0,60	0,38	0,47	-0,9
5,1	Educação									
5,1	0,61	0,61	0,04	0,06	0,11	0,13	0,71	0,69	0,69	0,0
5,1	Comunicação									
5,1	-0,30	-1,10	0,11	-0,14	-0,17	0,00	0,04	-0,09	0,00	-0,4
25,6	Administrados									
3,9	-4,28	-2,55	-0,03	0,06	0,17	0,46	1,02	1,26	1,25	0,3
5,7	Energia elétrica residencial									
74,4	-3,29	-1,27	1,45	1,43	-3,45	-3,89	4,59	4,59	5,00	-1,6
16,0	Gasolina									
23,7	-16,80	-11,64	-3,40	-1,14	2,99	4,75	0,90	1,24	0,80	2,2
34,7	Livres									
16,0	0,53	0,39	0,06	-0,13	-0,15	0,01	0,03	-0,12	-0,04	-6,3
23,7	Alimentação no domicílio									
34,7	1,24	0,01	-0,81	-1,07	-0,72	-0,72	-0,99	-1,26	-0,98	-4,3
4,2	Industriais									
20,6	0,27	0,80	-0,08	-0,58	-0,55	0,12	0,55	0,32	0,32	0,0
58,4	Serviços									
80,6	0,38	0,28	0,56	0,62	0,36	0,25	0,13	0,08	0,14	-1,8
40,3	Alimentação no Domicílio subjacente									
36,1	1,06	0,95	0,29	-0,01	-0,03	0,03	-0,31	-0,38	-0,04	-1,5
-	Industriais subjacente									
-	0,91	1,56	0,35	0,14	-0,11	-0,05	0,42	0,39	0,38	0,2
-	Serviços subjacente									
-	0,78	0,73	0,56	0,67	0,35	0,19	0,27	0,14	0,26	-2,5
-	IPCA-EX0									
-	0,34	0,50	0,30	0,13	0,00	0,20	0,29	0,18	0,21	-2,0
-	IPCA-EX1									
-	0,38	0,54	0,54	0,31	-0,07	0,01	0,49	0,44	0,52	-5,9
-	IPCA-EX2									
-	0,86	1,07	0,45	0,39	0,13	0,08	0,27	0,18	0,27	-3,8
-	IPCA-EX3									
-	0,84	1,08	0,47	0,44	0,15	0,09	0,34	0,25	0,31	-2,3
-	IPCA-MS									
-	0,62	0,64	0,27	0,11	0,11	0,22	0,32	0,33	0,29	-
-	IPCA-DP									
-	0,36	0,43	0,39	0,13	0,04	0,21	0,37	0,29	0,33	-
-	IPCA-P55									
-	0,60	0,65	0,30	0,22	0,17	0,18	0,42	0,18	-	-
-	Média núcleos									
-	0,55	0,66	0,34	0,20	0,09	0,18	0,35	0,24	-	-
-	DIFUSÃO									
-	65,12	65,25	50,68	49,60	47,96	46,15	50,95	53,05	-	-

Fontes: IBGE, BCB e Itaú

IPCA-EX0: exclui alimentação no domicílio e administrados

IPCA-EX1: exclui variação de itens mais voláteis (combustíveis e 10 itens do subgrupo alimentação no domicílio).

IPCA-EX2: indicador subjacente de serviços, industriais e alimentação

IPCA-EX3: indicador subjacente de serviços e industriais

IPCA-MS (Média Aparada com Suavização): corte de 20% das maiores e menores variações, com suavização de itens com reajustes pouco frequentes

Ítems suavizados: combustíveis domésticos; energia elétrica; transporte público; combustíveis para veículos; serviços pessoais; fumo; cursos regulares; cursos diversos; comunicação

IPCA-DP (Dupla Ponderação): reduz proporcionalmente o peso de itens mais voláteis

IPCA-P55: corresponde à variação do 55-ésimo percentil da distribuição ponderada pelos pesos dos subítems

Difusão: percentual de subítems com taxa de variação positiva no mês

	PESOS	ago-22	set-22	out-22	nov-22	dez-22	jan-23	fev-23	mar-23	abr-23	mai-23	jun-23	jul-23	ago-23
IPCA (mensal)	100%	-0,36%	-0,29%	0,59%	0,41%	0,62%	0,53%	0,84%	0,71%	0,61%	0,23%	-0,08%	0,12%	0,23%
Administrados	26%	-2,5%	-1,2%	0,2%	1,0%	0,3%	0,7%	0,8%	2,3%	0,9%	0,7%	0,1%	0,5%	1,3%
Livres	74%	0,4%	0,0%	0,7%	0,2%	0,7%	0,5%	0,8%	0,2%	0,5%	0,1%	-0,1%	0,0%	-0,1%
Alimentação no Domicílio	15%	0,0%	-0,9%	0,8%	0,6%	0,7%	0,6%	0,0%	-0,1%	0,7%	0,0%	-1,1%	-0,7%	-1,3%
Industriais	24%	0,8%	0,1%	0,8%	0,1%	1,2%	0,2%	0,5%	0,3%	0,4%	0,3%	-0,6%	0,1%	0,3%
Serviços	35%	0,3%	0,4%	0,7%	0,1%	0,4%	0,6%	1,4%	0,3%	0,5%	-0,1%	0,6%	0,2%	0,1%
IPCA (12 meses)	100%	8,73%	7,17%	6,47%	5,90%	5,78%	5,77%	5,60%	4,65%	4,18%	3,94%	3,16%	3,99%	4,61%
Administrados	26%	1,5%	-1,7%	-2,8%	-4,0%	-3,8%	-2,8%	-2,1%	-2,4%	-2,1%	-0,9%	-1,3%	3,6%	7,7%
Livres	74%	11,4%	10,4%	9,9%	9,7%	9,4%	8,9%	8,4%	7,3%	6,5%	5,7%	4,8%	4,1%	3,6%
Alimentação no Domicílio	15%	15,6%	13,3%	12,7%	13,3%	13,2%	12,3%	10,5%	7,0%	5,1%	4,6%	2,9%	0,7%	-0,6%
Industriais	24%	12,5%	11,4%	10,7%	9,8%	9,5%	8,4%	7,8%	6,8%	5,9%	5,2%	4,0%	4,2%	3,7%
Serviços	35%	8,8%	8,5%	8,1%	7,9%	7,6%	7,8%	7,8%	7,6%	7,5%	6,5%	6,2%	5,6%	5,4%
Núcleos^{1/} (Mensal)														
IPCA-EX0	59%	0,5%	0,3%	0,7%	0,1%	0,7%	0,4%	1,1%	0,3%	0,5%	0,1%	0,1%	0,2%	0,2%
IPCA-EX3	37%	1,1%	0,7%	0,7%	0,3%	1,0%	0,3%	0,6%	0,4%	0,5%	0,4%	0,4%	0,1%	0,2%
IPCA-MS		0,6%	0,4%	0,5%	0,4%	0,5%	0,5%	0,5%	0,4%	0,5%	0,5%	0,1%	0,2%	0,3%
IPCA-DP		0,4%	0,2%	0,5%	0,3%	0,6%	0,7%	0,8%	0,4%	0,6%	0,5%	0,1%	0,2%	0,3%
IPCA-P55		0,7%	0,5%	0,4%	0,5%	0,5%	0,7%	0,7%	0,4%	0,5%	0,4%	0,2%	0,2%	0,2%
Média dos núcleos^{2/}		0,66%	0,41%	0,55%	0,32%	0,67%	0,51%	0,73%	0,36%	0,51%	0,37%	0,20%	0,18%	0,24%
Núcleos (12 Meses)														
IPCA-EX0	59%	10,3%	9,7%	9,2%	8,7%	8,4%	8,1%	7,9%	7,3%	6,9%	6,0%	5,3%	5,1%	4,7%
IPCA-EX3	37%	11,2%	11,4%	11,2%	11,3%	11,1%	10,3%	9,9%	9,1%	8,6%	8,0%	7,4%	6,8%	5,9%
IPCA-MS		10,9%	10,6%	10,2%	9,8%	9,4%	8,8%	8,3%	7,5%	7,0%	6,4%	5,5%	5,1%	4,8%
IPCA-DP		9,9%	9,4%	8,9%	8,5%	8,3%	8,1%	7,9%	7,3%	6,9%	6,5%	5,7%	5,4%	5,3%
IPCA-P55		9,7%	9,4%	8,8%	8,5%	8,4%	8,4%	8,3%	7,6%	7,1%	6,7%	6,1%	5,7%	5,2%
Média dos núcleos		10,40%	10,11%	9,67%	9,36%	9,11%	8,72%	8,44%	7,77%	7,31%	6,72%	5,99%	5,62%	5,19%
Difusão^{3/}														
Índice de Difusão		65,3%	61,5%	67,9%	58,6%	69,0%	63,1%	65,3%	59,9%	66,0%	56,0%	49,6%	46,2%	53,1%

1/ IPCA-EX0: exclui alimentação no domicílio e administrados.

IPCA-EX3: indicador subjacente de serviços e industriais.

IPCA-MS (Média Aparada com Suavização): corte de 20% das maiores e menores variações, com suavização de itens com reajustes pouco frequentes.

IPCA-DP (Dupla Ponderação): reduz proporcionalmente peso de itens mais voláteis.

IPCA-P55: corresponde à variação do 55-ésimo percentil da distribuição ponderada pelos pesos dos subitens.

2/ Média entre IPCA-EX0, EX3, MS, DP e P55.

3/ Difusão: percentual de subitens com taxa de variação positiva no mês.

Fonte: IBGE, BCB, Itaú

Luciana Rabelo

Pesquisa macroeconômica – Itaú

Mario Mesquita – Economista-Chefe

Para acessar nossas publicações e projeções visite nosso site:

<https://www.itaubba-pt/analises-economicas>



App Itaú Análises Econômicas
 Nossos relatórios no seu celular.
 Baixe agora na App Store ou no Google Play.

Informações Relevantes

1. Este relatório foi desenvolvido e publicado pelo Departamento de Pesquisa Macroeconômica do Itaú Unibanco S.A. ("Itaú Unibanco"). Este relatório não é um produto do Departamento de Análise de Ações do Itaú Unibanco ou da Itaú Corretora de Valores S.A. e não deve ser considerado um relatório de análise para os fins do artigo 1º da Instrução CVM n.º 20, de 2021.
2. Este relatório tem como objetivo único fornecer informações macroeconômicas e não constitui e nem deve ser interpretado como sendo uma oferta de compra e/ou venda ou como uma solicitação de uma oferta de compra e/ou venda de qualquer instrumento financeiro, ou de participação em uma determinada estratégia de negócios em qualquer jurisdição. As informações contidas neste relatório foram consideradas razoáveis na data em que o relatório foi divulgado e foram obtidas de fontes públicas consideradas confiáveis. Entretanto, o Itaú Unibanco não dá nenhuma segurança ou garantia, seja de forma expressa ou implícita, sobre a integridade, confiabilidade ou exatidão dessas informações. Este relatório também não tem a intenção de ser uma relação completa ou resumida dos mercados ou desdobramentos nele abordados. O Itaú Unibanco não possui qualquer obrigação de atualizar, modificar ou alterar este relatório e informar o respectivo leitor.
3. As opiniões expressas neste relatório refletem única e exclusivamente as visões e opiniões pessoais do analista responsável pelo conteúdo deste material na data de sua divulgação e foram produzidas de forma independente e autônoma, inclusive em relação ao Itaú Unibanco, à Itaú Corretora de Valores S.A. e demais empresas do grupo econômico do Itaú Unibanco.
4. Este relatório não pode ser reproduzido ou redistribuído para qualquer outra pessoa, no todo ou em parte, qualquer que seja o propósito, sem o prévio consentimento por escrito do Itaú Unibanco. Informações adicionais sobre os instrumentos financeiros discutidos neste relatório encontram-se disponíveis mediante solicitação. O Itaú Unibanco e/ou qualquer outra empresa de seu grupo econômico não se responsabiliza e tampouco se responsabilizará por quaisquer decisões, de investimento ou de outra, que forem tomadas com base nos dados aqui divulgados.

Observação Adicional: Este material não leva em consideração os objetivos, situação financeira ou necessidades específicas de qualquer cliente em particular. Os clientes precisam obter aconselhamento financeiro, legal, contábil, econômico, de crédito e de mercado individualmente, com base em seus objetivos e características pessoais antes de tomar qualquer decisão fundamentada na informação aqui contida. Ao acessar este material, você declara e confirma que compreende os riscos relativos aos mercados abordados neste relatório e às leis em sua jurisdição referentes a provisão e venda de produtos de serviço financeiro. Você reconhece que este material contém informações proprietárias e concorda em manter esta informação somente para seu uso exclusivo.

SAC Itaú: Consultas, sugestões, reclamações, críticas, elogios e denúncias, fale com o SAC Itaú: 0800 728 0728. Ou entre em contato através do nosso portal <https://www.itaubr.com.br/atendimento-itaubr/para-voce/>. Caso não fique satisfeito com a solução apresentada, de posse do protocolo, contate a Ouvidoria Corporativa Itaú: 0800 570 0011 (em dias úteis das 9h às 18h) ou Caixa Postal 67.600, São Paulo-SP, CEP 03162-971. Deficientes auditivos, todos os dias, 24h, 0800 722 1722.