



# De Olho nas Commodities

29 de maio de 2023

## Análise Técnica

Lucas Claro  
Brasil – Banco BTG Pactual S.A.

Lucas Costa  
Brasil – Banco BTG Pactual S.A.

Otto Sparenberg  
Brasil – Banco BTG Pactual S.A.



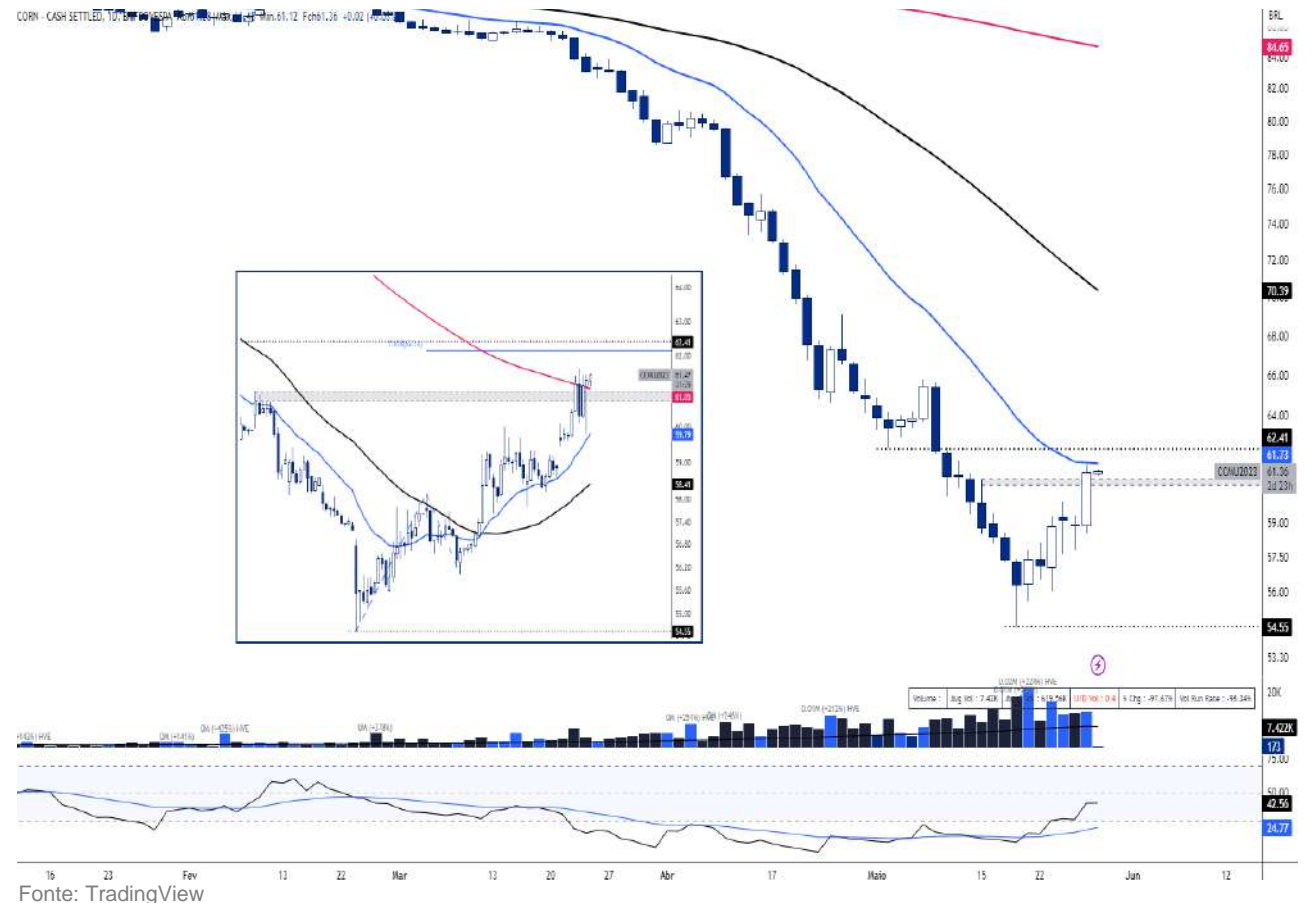


- O milho futuro fechou a sua primeira semana de alta, interrompendo uma sequência de seis semanas de baixa. A tendência de curto e médio prazo é de queda.
- No gráfico diário, o preço formou um canal de baixa, com topos e fundos descendentes. As médias móveis de 21 e 50 períodos tem alinhamento de baixa, indicando pressão vendedora. Os indicadores devem atuar como resistências relevantes em uma tentativa de recuperação.
- O gráfico de 60 minutos mostra uma tentativa de reversão de baixa para alta, ainda que curta. As médias móveis de 21 e 50 períodos tem cruzamento de alta e a média móvel de 200 períodos em 61,25 é a principal resistência do movimento.
- O rompimento do topo anterior em 58,10 acionou um pivô de alta, com projeção de 161,8% de Fibonacci em 62,15.

Suportes	Fechamento	Resistências
58,92		61,20
57,95	<b>61,30</b> <b>4,25%</b>	62,15
56,00		65,60



- Média Móvel Aritmética de 200 períodos
- Média Móvel Exponencial de 21 períodos
- Suportes e Resistências projetados



Fonte: TradingView



- O contrato futuro de boi gordo falhou a sua tentativa de recuperação e fechou a semana próximo da estabilidade.
- No curto prazo, o movimento de queda perdeu força e o movimento de recuperação foi mais forte que os anteriores. O próximo suporte é o fundo anterior em 240,15 e seu rompimento pode levar ao teste dos 238,20 (161,8%).
- O movimento de recuperação pode ganhar força caso o preço rompa o topo anterior em 260,00, com objetivo na média móvel de 50 dias em 271,60.

Suportes	Fechamento	Resistências
260,00	<b>243,00</b>	270,80
254,00	<b>0,00%</b>	275,00
253,00		282,75



- Média Móvel Aritmética de 200 períodos
- Média Móvel Exponencial de 21 períodos
- Suportes e Resistências projetados



Fonte: TradingView



- O café fechou a semana em queda, mas segue lateralizado no curto prazo. A tendência de curto prazo é de alta, mas perdeu força após a falha de rompimento do topo anterior em 235,00.
- No gráfico diário, o preço formou fundos mais altos que os anteriores em 205,00 e as médias móveis de 21 e 50 períodos perderam inclinação, indicam diminuição do momentum.. Observamos o pivô de alta formado com fundo em 175,20 e topo em 235,00 para definir as projeções de Fibonacci em 265,00 (141,4%) e 280,00 (161,8%).
- O movimento de alta perdeu força e esperamos alguma tentativa de correção mais profunda nos próximos dias, caso o preço se mantenha abaixo da média móvel de 200 dias em 218,75. O próximo suporte é o fundo anterior em 205,00.

Suportes	Fechamento	Resistências
220,00	<b>215,95</b>	234,00
208,50	<b>0,68%</b>	245,00
190,00		260,00



- Média Móvel Aritmética de 200 períodos
- Média Móvel Exponencial de 21 períodos
- Suportes e Resistências projetados





- A soja tem tendência de baixa no curto e médio prazo, apesar da tentativa de recuperação da última semana. O preço testou os fundos anteriores e o movimento de queda perdeu força.
- No gráfico diário, o preço formou um pivô de baixa com topo em 39,30 e fundo em 29,75, com retrações de Fibonacci em 31,75 (23,6%) e 33,10 (38,2%).
- A tendência de curto prazo é de baixa, com topos e fundos descendentes e cruzamento de médias móveis de 21 e 50 períodos, indicando pressão vendedora. Os próximos suportes são as projeções de Fibonacci em 26,50 (141,4%) e 25,00 (161,8%).

Suportes	Fechamento	Resistências
28,75	<b>29,50</b>	30,30
26,45	<b>0,72%</b>	31,71
25,00		33,10



- Média Móvel Aritmética de 200 períodos
- Média Móvel Exponencial de 21 períodos
- Suportes e Resistências projetados





# Petróleo Brent | BZN23



- O petróleo Brent fechou a semana em alta, mas segue lateralizado no curto prazo. A tendência de médio prazo é de baixa, mas perdeu força nas últimas semanas
- No gráfico diário, as médias móveis de 21 e 50 períodos tem cruzamento de baixa, indicando aumento da pressão vendedora. A falha de rompimento do fundo anterior em 70,15 sugere uma tentativa de correção mais forte que as anteriores.
- As próximas resistências são 78,90 (média móvel de 50 dias) e a retração de Fibonacci em 83,00 (76,4%).

Suportes	Fechamento	Resistências
70.70	<b>76,95</b>	80.60
67.00	<b>0,90%</b>	87.50
65.00		100.0



- Média Móvel Aritmética de 200 períodos
- Média Móvel Exponencial de 21 períodos
- Suportes e Resistências projetados



Fonte: TradingView

# Disclaimer

## Informações Importantes

Para informações complementares e detalhadas entre em contato com o seu assessor ou com a Equipe de Renda Variável do Banco BTG Pactual.

Preços das ações refletem preços de fechamento no mercado à vista.

Rentabilidades passadas não oferecem garantias de resultados futuros.

Os retornos indicados como performance são baseados em valorização do capital incluindo dividendos e excluindo custos de transação da B3, da Corretora, comissionamentos, juros cobrados sobre limites de crédito, margens etc. Ajustar o desempenho da carteira aos custos resultará em redução dos retornos totais demonstrados.

## Disclaimer Global

O conteúdo dos relatórios não pode ser reproduzido, publicado, copiado, divulgado, distribuído, resumido, extraído ou de outra forma referenciado, no todo ou em parte, sem o consentimento prévio e expresso do BTG Pactual. Nossas análises são baseadas em informações obtidas junto a fontes públicas que consideramos confiáveis na data de publicação, dentre outras fontes. Na medida em que as opiniões nascem de julgamentos e estimativas, estão naturalmente sujeitas a mudanças. O conteúdo dos relatórios é gerado consoante as condições econômicas, de mercado, entre outras, disponíveis na data de sua publicação, de modo que as conclusões apresentadas estão sujeitas a variações em virtude de uma gama de fatores sobre os quais o BTG Pactual não tem qualquer controle. Cada relatório somente é válido na sua respectiva data, sendo que eventos futuros podem prejudicar suas conclusões. Rentabilidade obtida no passado não representa garantia de rentabilidade futura. O BTG Pactual não assume nenhuma responsabilidade em atualizar, revisar, retificar ou anular tais relatórios em virtude de qualquer acontecimento futuro.

Nossos relatórios possuem caráter informativo e não representam oferta de negociação de valores mobiliários ou outros instrumentos financeiros em qualquer jurisdição. As análises, informações e estratégias de investimento têm como único propósito fomentar o debate entre os analistas do BTG Pactual e os seus clientes. O BTG Pactual ressalta que os relatórios não incluem aconselhamentos de qualquer natureza, como legal ou contábil. O conteúdo dos relatórios não é e nem deve ser considerado como promessa ou garantia com relação ao passado ou ao futuro, nem como recomendação para qualquer fim. Cada cliente deve, portanto, desenvolver suas próprias análises e estratégias.

As informações disponibilizadas no conteúdo dos relatórios não possuem relação com objetivos específicos de investimentos, situação financeira ou necessidade particular de qualquer destinatário específico, não devendo servir como única fonte de informações no processo decisório do investidor que, antes de decidir, deverá realizar, preferencialmente com a ajuda de um profissional devidamente qualificado, uma avaliação minuciosa do produto e respectivos riscos face a seus objetivos pessoais e à sua tolerância a risco. Portanto, nada nos relatórios constitui indicação de que a estratégia de investimento ou potenciais recomendações citadas são adequadas ao perfil do destinatário ou apropriadas às circunstâncias individuais do destinatário e tampouco constituem uma recomendação pessoal.

Os produtos e serviços mencionados nos relatórios podem não estar disponíveis em todas as jurisdições ou para determinadas categorias de investidores. Adicionalmente, a legislação e regulamentação de proteção a investidores de determinadas jurisdições podem não se aplicar a produtos e serviços registrados em outras jurisdições, sujeitos à legislação e regulamentação aplicável, além de previsões contratuais específicas.

O recebimento do conteúdo dos relatórios não faz com que você esteja automaticamente enquadrado em determinadas categorias de investimento necessárias para a aplicação em alguns produtos e serviços. A verificação do perfil de

investimento de cada investidor deverá, portanto, sempre prevalecer na checagem dos produtos e serviços aptos a integrarem sua carteira de investimentos, sendo certo que nos reservamos ao direito de eventualmente recusarmos determinadas operações que não sejam compatíveis com o seu perfil de investimento.

O Banco BTG Pactual S.A. mantém, ou tem a intenção de manter, relações comerciais com determinadas companhias cobertas nos relatórios. Por esta razão, os clientes devem estar cientes de eventuais conflitos de interesses que potencialmente possam afetar os objetivos dos relatórios. Os clientes devem considerar os relatórios apenas como mais um fator no eventual processo de tomada de decisão de seus investimentos.

O Banco BTG Pactual S.A. confia no uso de barreira de informação para controlar o fluxo de informação contida em uma ou mais áreas dentro do Banco BTG Pactual S.A., em outras áreas, unidades, grupos e filiais do Banco BTG Pactual S.A.. A remuneração do analista responsável pelo relatório é determinada pela direção do departamento de pesquisa e pelos diretores seniores do BTG Pactual S.A. (excluindo os diretores do banco de investimento). A remuneração do analista não é baseada nas receitas do banco de investimento, entretanto a remuneração pode ser relacionada às receitas do Banco BTG Pactual S.A. como um todo, no qual o banco de investimento, vendas e trading (operações) fazem parte.

O BTG Pactual não se responsabiliza assim como não garante que os investidores irão obter lucros. O BTG Pactual tampouco irá dividir qualquer ganho de investimentos com os investidores assim como não irá aceitar qualquer passivo causado por perdas. Investimentos envolvem riscos e os investidores devem ter prudência ao tomar suas decisões de investimento. O BTG Pactual não tem obrigações fiduciárias com os destinatários dos relatórios e, ao divulgá-los, não apresenta capacidade fiduciária.

O BTG Pactual, suas empresas afiliadas, subsidiárias, seus funcionários, diretores e agentes não se responsabilizam e não aceitam nenhum passivo oriundo de perda ou prejuízo eventualmente provocado pelo uso de parte ou da integralidade do conteúdo dos relatórios.

Certificação dos analistas: Cada analista da área de Análise & Research primariamente responsável pelo conteúdo desse relatório de investimentos, total ou em parte, certifica que: i) Todos os pontos de vista expressos refletem suas opiniões e pontos de vista pessoais sobre as ações e seus emissores e tais recomendações foram elaboradas de maneira independente, inclusive em relação ao BTG Pactual S.A. e / ou suas afiliadas, conforme o caso. ii) nenhuma parte de sua remuneração foi, é ou será, direta ou indiretamente, relacionada a quaisquer recomendações ou opiniões específicas aqui contidas ou relacionadas ao preço de qualquer valor mobiliário discutido neste relatório.

Parte da remuneração do analista é proveniente dos lucros do Banco BTG Pactual S.A. como um todo e/ou de suas afiliadas e, conseqüentemente, das receitas oriundas de transações realizadas pelo Banco BTG Pactual S.A. e / ou suas afiliadas.

Quando aplicável, o analista responsável por este relatório e certificado de acordo com as normas brasileiras será identificado em negrito na primeira página deste relatório e será o primeiro nome na lista de assinaturas.

O Banco BTG Pactual S.A., atuou como coordenador-líder ou coordenador de uma oferta pública dos ativos de emissão de uma ou mais companhias citadas neste relatório nos últimos 12 meses. Também atua como formador de Mercado de ativo de emissão de uma ou mais companhias citadas neste relatório.

Para obter um conjunto completo de disclosures associadas às empresas discutidas neste relatório, incluindo informações sobre valuation e riscos, acesse [www.btgpactual.com/research/Disclaimers/Overview.aspx](http://www.btgpactual.com/research/Disclaimers/Overview.aspx)

