

Warren Semanal

Material produzido pelo time
de **Análise da Warren.**

Atualizado em: 09/12/2022



Disclaimer Geral

Este relatório foi elaborado pela Warren e tem como objetivo auxiliar o investidor nas suas tomadas de decisões de investimento. Entretanto, é de única e exclusiva responsabilidade do investidor as decisões efetivas quanto à compra e venda de valores mobiliários, bem como se as análises se adequam ao seu perfil de investimento. Este relatório foi baseado em informações de caráter público, fornecidas pelos sites das empresas analisadas no presente relatório. Apesar de serem informações oriundas de fontes consideradas fidedignas, não é possível assegurar totalmente a veracidade do seu conteúdo. Este relatório foi elaborado com observância a todas às regras da Resolução CVM nº 20, de 25 de fevereiro de 2021. Informamos que todas as recomendações deste relatório de análise refletem única e exclusivamente as opiniões pessoais dos analistas de valores mobiliários da Warren e foram elaboradas de forma totalmente independente, inclusive em relação à Warren e que estão sujeitas a modificações sem aviso prévio em decorrência de alterações nas condições de mercado.

Este relatório não pode ser reproduzido ou redistribuído para qualquer outra pessoa, no todo ou em parte, para qualquer propósito, sem o prévio consentimento por escrito da Warren. Este relatório não leva em consideração os objetivos específicos de investimento, situação financeira ou as necessidades específicas de qualquer indivíduo em especial, mesmo quando enviado a um único destinatário. Desempenho de rentabilidade passada não é necessariamente um indicador de resultados futuros e nenhuma representação ou garantia, expressa ou implícita, é feita pela Warren em relação ao desempenho futuro. É recomendada a leitura dos prospectos, regulamentos, editais e demais documentos descritivos dos ativos antes de investir, com especial atenção ao detalhamento do risco do investimento. Qualquer recomendação ou opinião contida neste relatório de pesquisa pode se tornar desatualizada em consequência de alterações no ambiente em que o emitente dos valores mobiliários sob análise atua, além de alterações nas estimativas e previsões, premissas e metodologia de avaliação aqui utilizadas. A Análise Técnica e a Análise Fundamentalista seguem diferentes metodologias de análise. A Análise Técnica é realizada seguindo conceitos da escola de Dow como: o mercado desconta tudo; os preços se movimentam baseado em tendência; a análise usa como padrão a repetição de movimentos. A Análise Fundamentalista utiliza como informação as demonstrações contábeis da empresa para calcular o valor intrínseco da mesma. Nestes termos, as opiniões dos Analistas Fundamentalistas buscam os melhores retornos dadas as condições de mercado, o cenário macroeconômico e os eventos específicos da empresa e do setor e podem divergir das opiniões dos Analistas Técnicos, que visam identificar os movimentos mais prováveis dos preços dos ativos, com utilização de “stops” para limitar as possíveis perdas. A Warren não se responsabiliza por quaisquer prejuízos, diretos ou indiretos, que venham a decorrer da utilização deste relatório ou de seu conteúdo. Ao final do relatório, apresentaremos as declarações dos analistas.



Nosso time



Lucas Xavier

lucas.xavier@warren.com.br
CNPI-T 2707



Frederico Nobre

frederico.nobre@warren.com.br
CNPI-P 2745

Índice

- 01.** [Racional da carteira e teses de investimento](#)
- 02.** [Performance da carteira](#)
- 03.** [Declaração dos analistas](#)

1.1. Racional

Objetivo da carteira

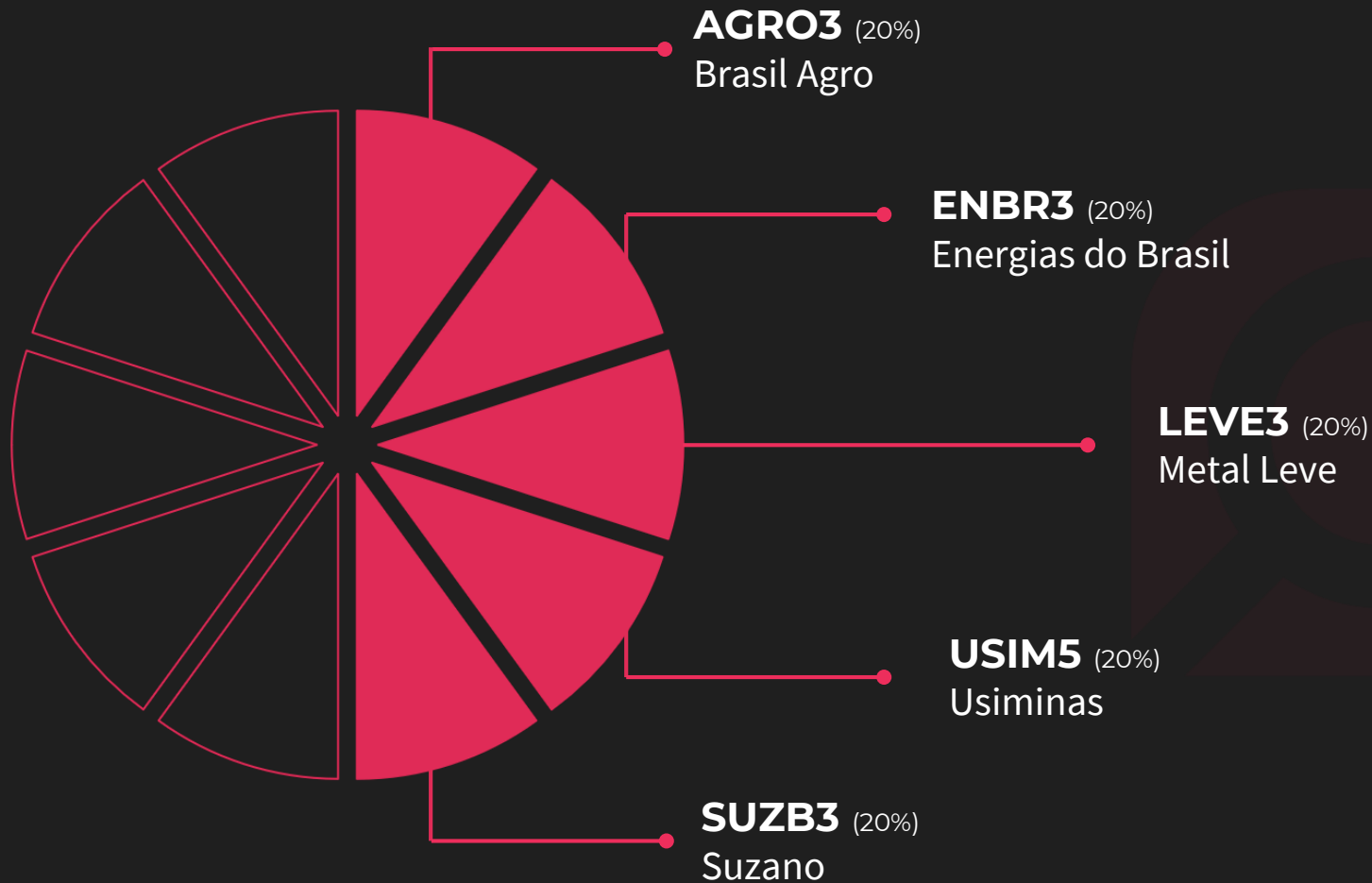
A Carteira Warren Semanal tem como objetivo buscar as movimentações mais relevantes de curto prazo no nosso mercado, através da análise técnica.

A estratégia da carteira é baseada em estudos gráficos. Procuramos por empresas em regiões de preços relevantes, como suportes e médias móveis, dando preferência aos ativos em tendência de alta. A carteira é formada por 5 ações. O índice de referência é o Ibovespa (IBOV).

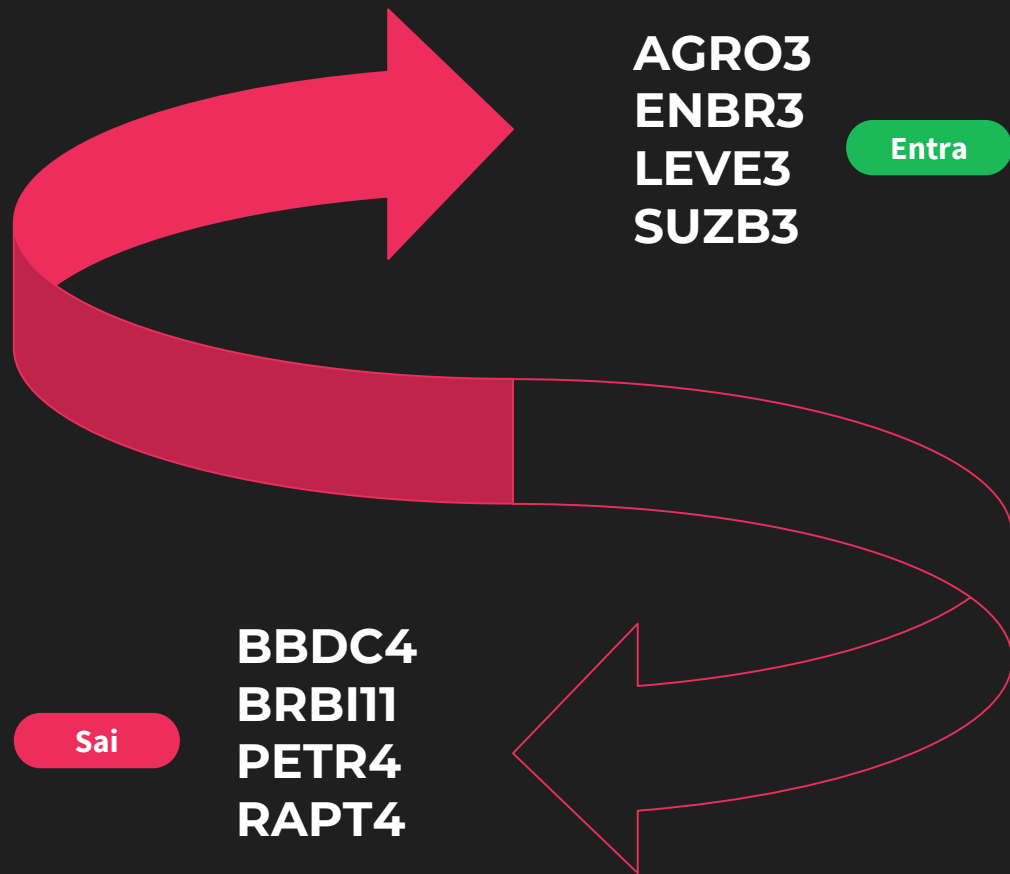
As empresas da carteira poderão ser alteradas semanalmente, com a devida atualização da equipe da Warren. Nestes casos, informamos os clientes através deste relatório, discriminando o racional por trás das alterações.



1.2. Composição da carteira



1.3. Alterações e teses de investimento

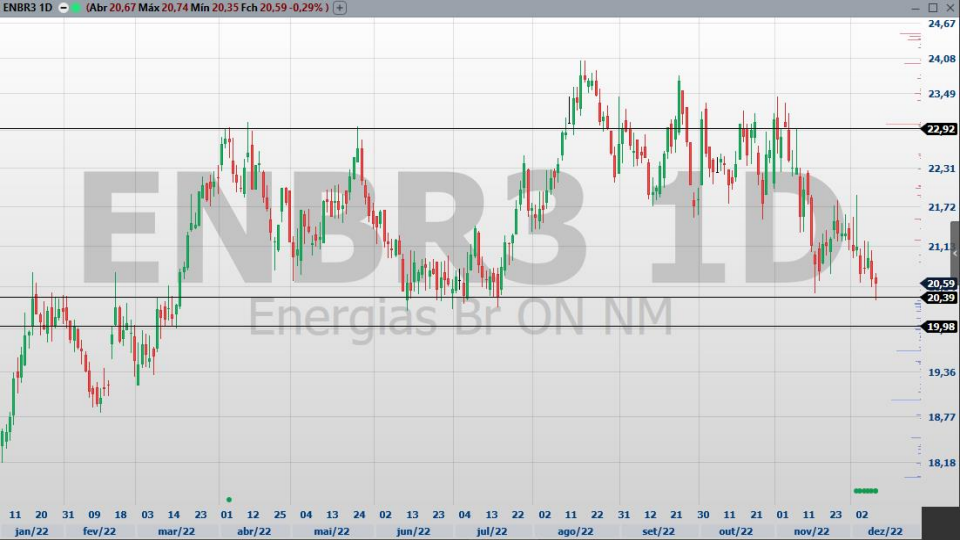




AGRO3

AGRO3 apresentou candle de compra na sexta-feira em região de suporte enquanto grande parte dos ativos da bolsa perdiam fundo no gráfico semanal. A configuração sugere que é uma região de compra e pode chamar recuperação. Alvo em R\$ 29,20.

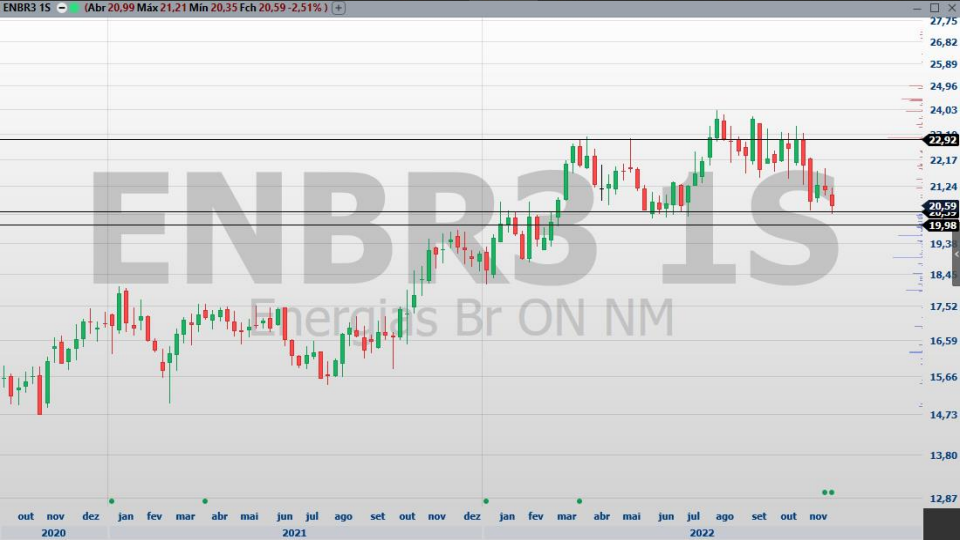
FONTE GRÁFICA: Nelogica



ENBR3

ENBR3 tem região de relevância em R\$ 20,00-20,40 o ano inteiro. Após chegar nessa faixa novamente e apresentar candle comprador, a expectativa é de que o ativo reaja como fez em junho e julho deste ano, pensando em retorno para R\$ 21,60 e, posteriormente, em R\$ 23,00.

FONTE GRÁFICA: Nelogica



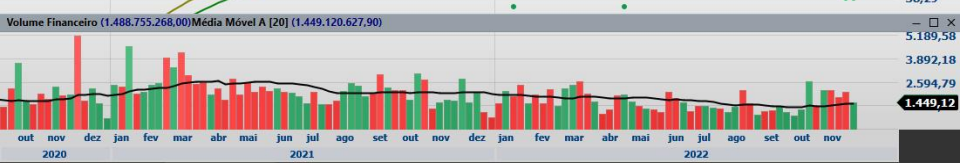
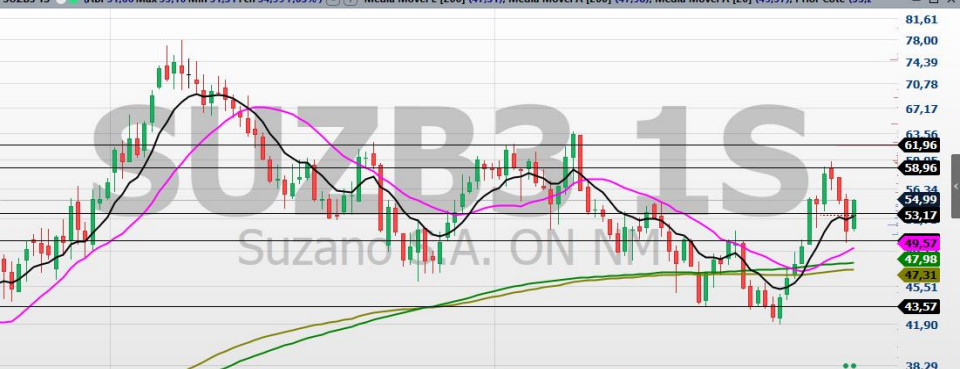
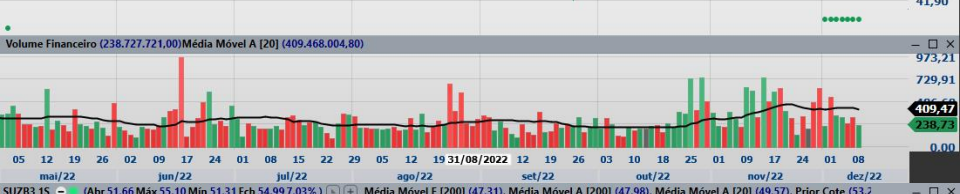


LEVE3

LEVE3 tem um candle comprador apoiado em uma antiga resistência após rompimento, transformando-a em suporte. Além disso, o ativo apresenta linha de tendência de alta nesta região e é um dos poucos que ainda faz topos e fundos ascendentes. Alvo em R\$ 35,00.

FONTE GRÁFICA: Nelogica

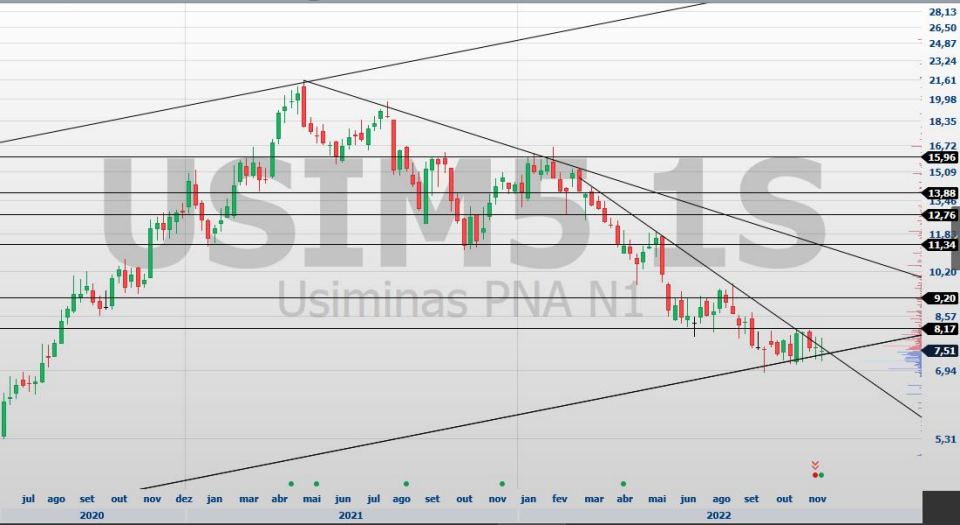
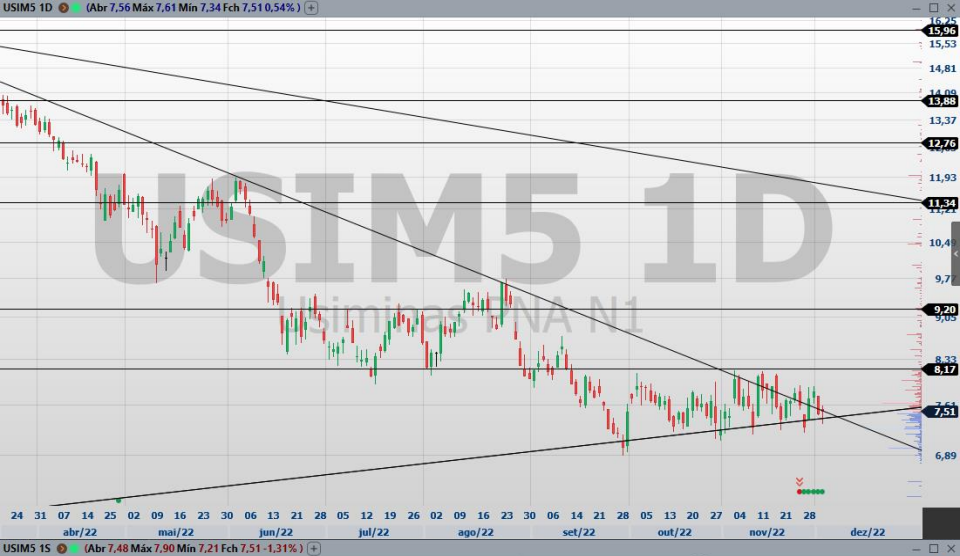




SUZB3

Em um momento de tensão no mercado, SUZB3 apresentou boa performance semanal e rompeu médias no gráfico diário, podendo retomar a tendência de alta que iniciou em outubro deste ano. Alvo em R\$ 59,00.

FONTE GRÁFICA: Nelogica



USIM5

O movimento mais longo sugere possibilidade de reversão se aproximando (rompimento de linha de tendência de baixa com cunha descendente). Diante do cenário atual, podemos considerar a ideia de USIM5 estar acumulando para iniciar uma nova tendência de alta. Alvo inicial em R\$ 9,20.

FONTE GRÁFICA: Nelogica

02. Desempenho da carteira

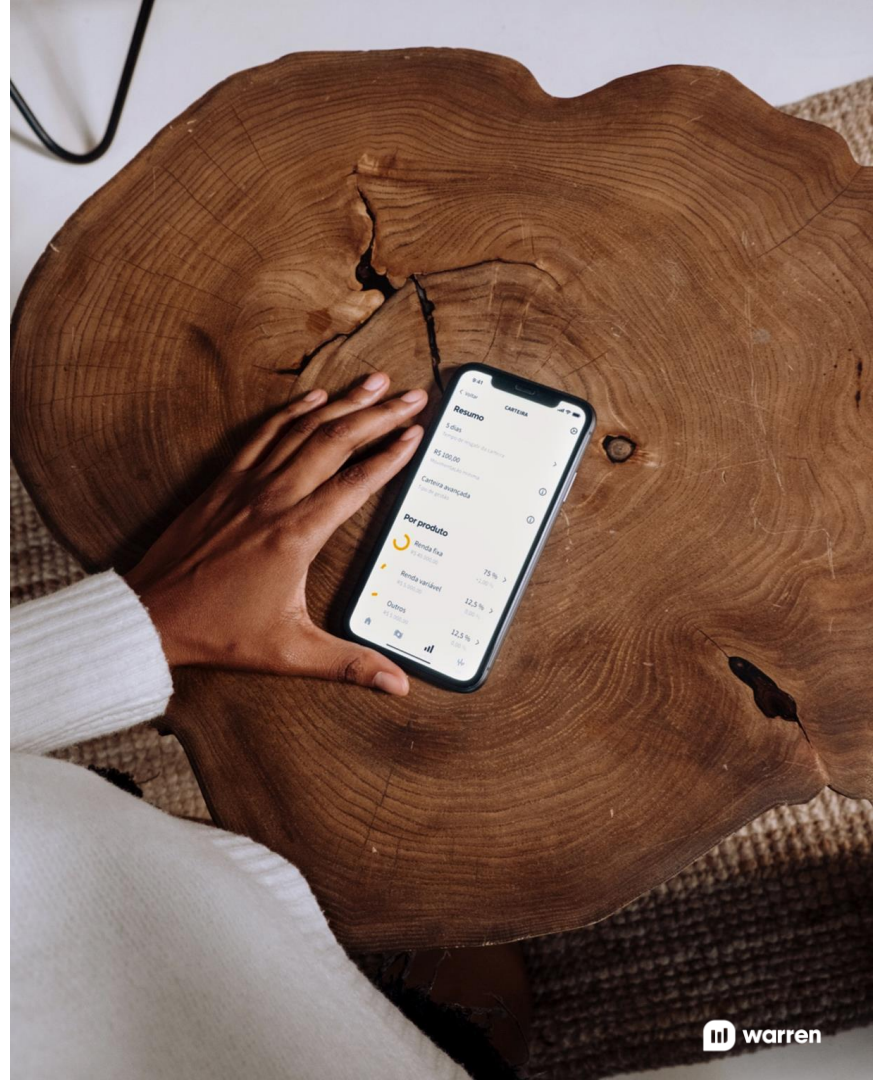
Performance por papel da carteira

Ticker	Preço Inicial	Preço Final	Retorno Total
BRBI11	13,28	12,05	-9,26%
BBDC4	15,37	14,30	-6,96%
PETR4	25,91	24,71	-4,63%
RAPT4	9,47	8,56	-9,61%
USIM5	7,51	7,82	+4,13%

Desempenho na semana

A Warren Semanal encerrou a semana abaixo do IBOV, com -5,26% de rentabilidade contra -3,94% do índice de referência.

Movimentos surpreendentes de perdas de suportes relevantes forçou uma alteração brusca na carteira buscando ativos mais conservadores. O setor de siderurgia é um dos poucos com boa performance no momento.



03. Declarações dos analistas

Os analistas de investimentos declaram que as opiniões contidas neste relatório refletem exclusivamente suas opiniões pessoais sobre a companhia e seus valores mobiliários e foram elaborados de forma independente e autônoma, inclusive em relação à Warren.

A remuneração do(s) analista(s) de valores mobiliários da Warren é indiretamente influenciada por receitas provenientes dos negócios e operações financeiras realizadas pela Warren e não estão, direta ou indiretamente, relacionadas com as recomendações ou opiniões específicas expressas neste relatório.

As remunerações dos analistas não se baseiam nas receitas de outras empresas de grupo, mas pode, no entanto, derivar de receitas oriundas dos negócios e operações financeiras da Warren, suas afiliadas e/ou subsidiárias como um todo.

O analista Frederico Nobre, CNPI-P 2745, declara que é responsável pelo conteúdo deste relatório e que ele atende a todas as exigências da Comissão de Valores Mobiliários (CVM) e da Associação dos Analistas e Profissionais de Investimento do Mercado de Capitais (APIMEC).

O analista Frederico Nobre declara que não é titular de nenhum dos valores mobiliários objetos do presente relatório.

O analista Lucas Xavier, CNPI-T 2707, declara que é responsável pelo conteúdo deste relatório e que ele atende a todas as exigências da Comissão de Valores Mobiliários (“CVM”) e da Associação dos Analistas e Profissionais de Investimento do Mercado de Capitais (“APIMEC”).

O analista Lucas Xavier declara que não é titular de nenhum dos valores mobiliários objetos do presente relatório.

Salvo disposição em contrário, os indivíduos listados neste relatório são analistas devidamente credenciados.

