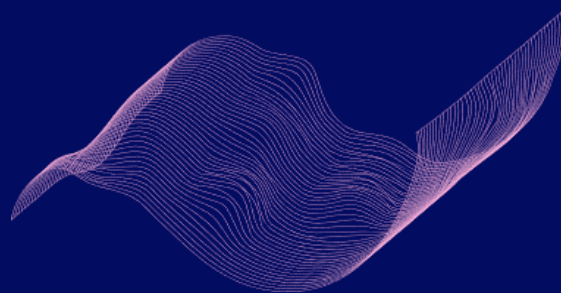


# BTC

## Ações Alugadas



29/11/2022

Esse relatório visa trazer uma análise da porcentagem do total de ações em circulação das empresas que está “alugada” em contratos “BTC” (BTC/Free Float), comparando com a média do ativo. Além disso, também trazemos a visão da taxa de aluguel comparando com a média, para facilitar na busca de oportunidades no mercado de acordo com o objetivo de cada investidor.

**Analistas emissores do relatório**

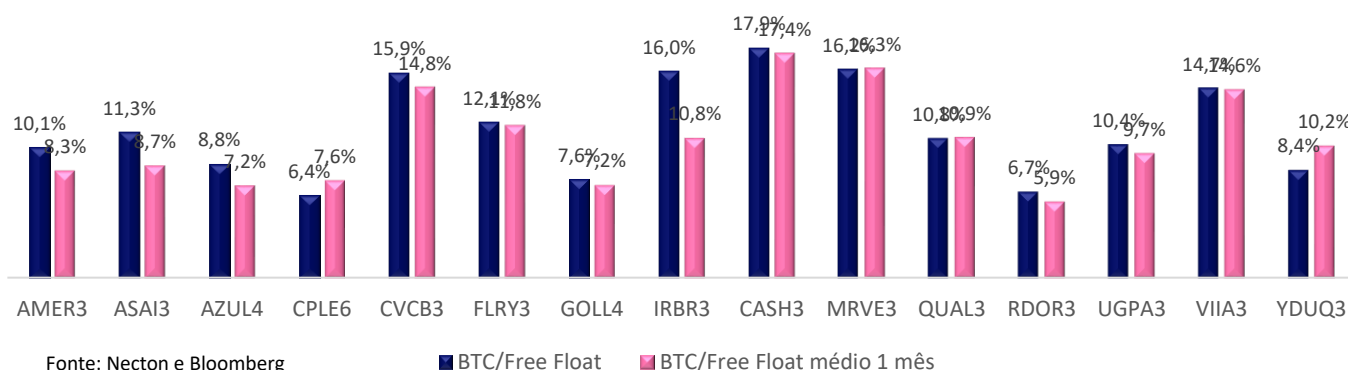
Rodrigo Barreto Soares, CNPI-T  
[rodrigo.soares@necton.com.br](mailto:rodrigo.soares@necton.com.br)

José Renato R. Navikas, CNPI-P  
[jose.navikas@necton.com.br](mailto:jose.navikas@necton.com.br)

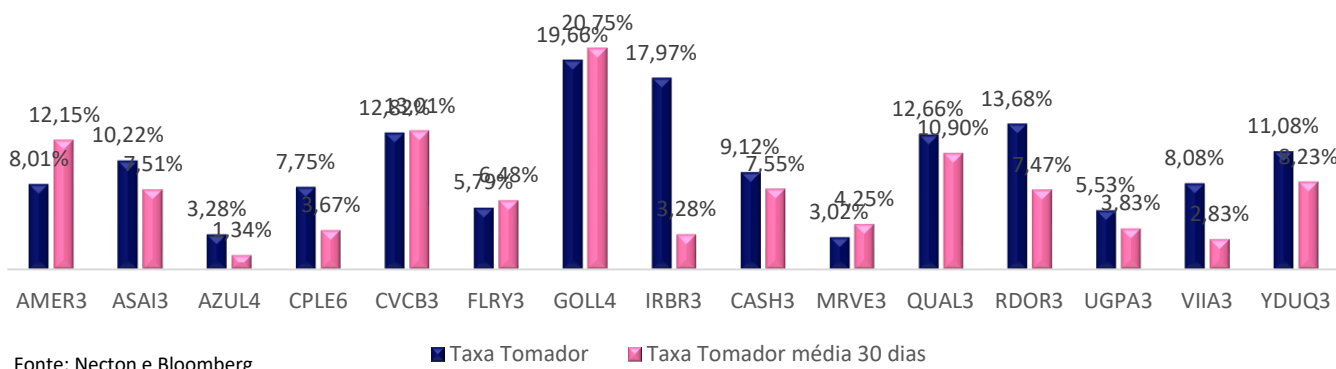
Guilherme A. Ferreira, CNPI-T  
[Guilherme.ferreira@necton.com.br](mailto:Guilherme.ferreira@necton.com.br)

### Destaques:

BTC/FreeFloat vs média

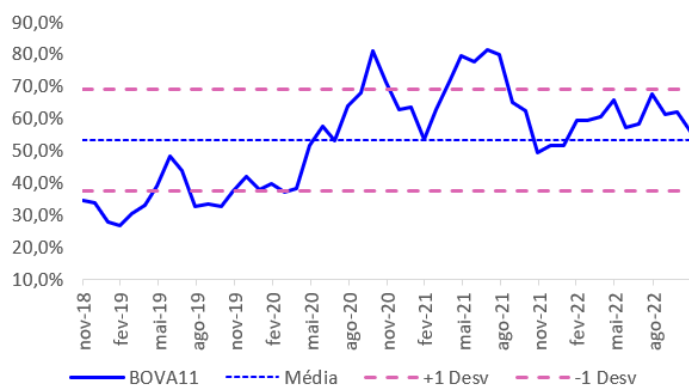


Taxa tomador vs média



## ETFs:

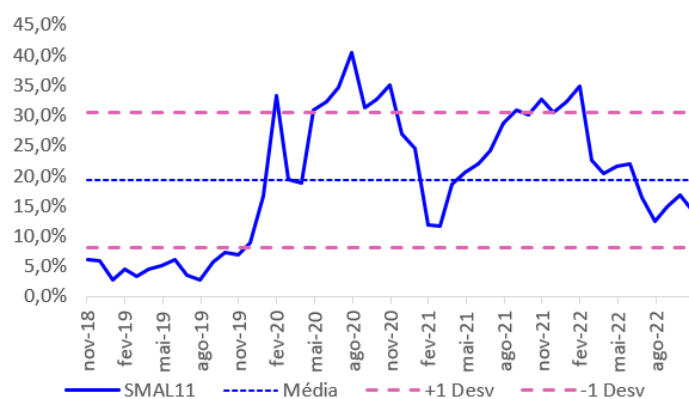
### BOVA11 (Índice Bovespa)



Fonte: Bloomberg, Necton.

Data	BTC Médio ÷ Free Float Médio	BTC Médio (mil cotas)	Free Float Médio (mil cotas)	Volume Médio (mil cotas)	Tx. Tomador Média (a.a.)
2018	30,4%	17.683	58.199	3.188	1,44%
2019	33,2%	25.919	78.158	4.347	0,84%
2020	51,7%	69.241	133.923	10.531	2,01%
2021	60,8%	81.648	134.216	7.801	1,02%
2022	57,5%	82.138	142.937	7.548	2,34%
22-ago	65,4%	89.901	137.500	8.295	4,49%
27-out	59,9%	84.037	140.250	9.148	1,39%
17-nov	56,3%	83.292	147.900	16.978	0,75%
28-nov	56,4%	76.885	136.200	3.985	0,59%

### SMAL11 (Índice Small Caps)

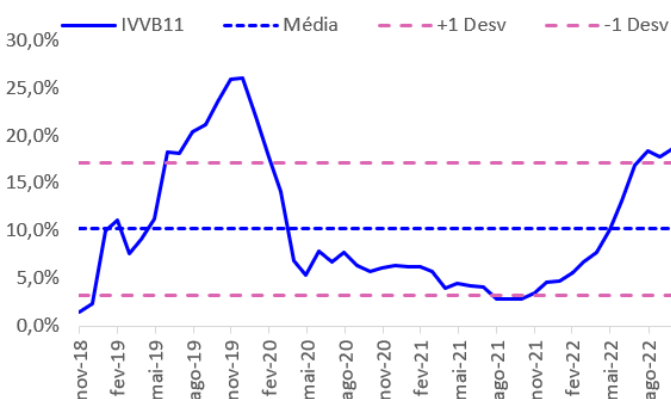


Fonte: Bloomberg, Necton.

Data	BTC Médio ÷ Free Float Médio	BTC Médio (mil cotas)	Free Float Médio (mil cotas)	Volume Médio (mil cotas)	Tx. Tomador Média (a.a.)
2018	2,3%	61	2.631	40	1,89%
2019	5,3%	421	7.954	182	1,25%
2020	27,2%	4.300	15.810	579	4,82%
2021	22,2%	2.845	12.791	404	3,87%
2022	18,5%	3.913	21.109	1.206	6,50%
22-ago	13,9%	3.504	25.200	879	4,25%
27-out	17,5%	5.223	29.800	1.348	5,42%
17-nov	21,3%	6.255	29.300	3.024	5,00%
28-nov	12,9%	3.981	30.800	703	5,14%

Fonte: Bloomberg, Necton.

### IVVB11 (S&P)



Fonte: Bloomberg, Necton.

Data	BTC Médio ÷ Free Float Médio	BTC Médio (mil cotas)	Free Float Médio (mil cotas)	Volume Médio (mil cotas)	Tx. Tomador Média (a.a.)
2018	3,7%	111	3.026	74	2,90%
2019	15,6%	435	2.788	74	4,13%
2020	7,6%	718	9.485	418	4,31%
2021	3,9%	749	19.185	327	2,33%
2022	10,4%	1.711	16.381	427	1,22%
22-ago	18,7%	2.469	13.200	229	1,47%
27-out	19,3%	2.487	12.900	1.362	0,63%
17-nov	14,4%	1.976	13.750	738	0,41%
28-nov	16,0%	2.189	13.700	892	0,59%

Fonte: Bloomberg, Necton.

Código	Preço	Qtz média de ações negoc. 30 D (mil ações)	Free Float (mil qtde)	BTC/Free Float	BTC/Free Float médio 1 mês	BTC/Free Float médio 3 meses	Taxa Tomador	Taxa Tomador média 30 dias	BTC		Variação
									28/11/2022	25/11/2022	
RRRP3	R\$ 34,79	4.460	202.593	10,6%	10,8%	12,0%	0,7%	0,5%	21.560	21.433	0,6%
ALPA4	R\$ 16,00	4.500	242.633	6,2%	10,1%	10,2%	10,7%	13,7%	14.969	16.972	-11,8%
ABEV3	R\$ 15,91	28.486	4.405.102	7,2%	7,3%	6,8%	1,5%	0,7%	318.725	317.867	0,3%
AMER3	R\$ 9,89	31.522	639.100	10,1%	8,3%	6,5%	8,0%	12,1%	64.773	60.981	6,2%
ARZZ3	R\$ 85,94	1.383	64.447	6,3%	5,6%	6,5%	0,7%	0,6%	4.085	4.164	-1,9%
ASAI3	R\$ 19,32	16.081	742.150	11,3%	8,7%	5,8%	10,2%	7,5%	83.607	80.407	4,0%
AZUL4	R\$ 12,52	11.846	285.171	8,8%	7,2%	5,9%	3,3%	1,3%	25.212	25.842	-2,4%
B3SA3	R\$ 12,08	66.855	5.911.151	1,9%	2,2%	2,0%	0,1%	0,0%	112.234	110.645	1,4%
BPAN4	R\$ 6,82	4.259	348.573	11,0%	7,9%	6,2%	1,1%	0,9%	38.201	39.543	-3,4%
BBSE3	R\$ 30,55	7.701	675.000	3,8%	4,2%	4,2%	0,3%	0,2%	25.622	25.954	-1,3%
BRML3	R\$ 8,58	13.523	789.332	6,7%	6,3%	5,8%	0,0%	0,1%	52.991	48.939	8,3%
BBDC3	R\$ 13,13	10.173	1.515.720	2,1%	1,8%	1,6%	0,3%	0,2%	31.107	30.733	1,2%
BBDC4	R\$ 15,33	68.180	5.189.960	4,2%	4,7%	4,3%	0,5%	0,4%	215.451	246.349	-12,5%
BRAP4	R\$ 26,80	5.545	252.241	6,7%	9,0%	6,9%	2,9%	2,4%	16.798	17.114	-1,8%
BBAS3	R\$ 34,83	25.051	1.420.674	8,1%	6,2%	5,5%	0,1%	0,1%	115.600	119.864	-3,6%
BRKM5	R\$ 28,66	3.085	185.995	8,0%	9,0%	7,5%	2,5%	3,2%	14.819	14.866	-0,3%
BRFS3	R\$ 10,10	11.880	647.966	5,2%	5,9%	6,3%	0,1%	0,1%	33.489	33.692	-0,6%
BPAC11	R\$ 24,50	14.493	1.311.698	1,7%	2,3%	2,3%	0,1%	0,1%	22.634	23.072	-1,9%
CRFB3	R\$ 15,69	6.527	529.341	5,4%	5,2%	4,6%	1,0%	4,4%	28.732	27.714	3,7%
CCRO3	R\$ 11,63	12.806	1.115.646	3,5%	3,2%	4,0%	0,3%	1,5%	38.771	38.234	1,4%
CMIG4	R\$ 11,15	15.079	1.425.075	1,9%	2,4%	1,8%	0,5%	0,3%	27.637	28.240	-2,1%
CIEL3	R\$ 4,76	28.352	1.106.830	4,8%	4,6%	5,4%	0,6%	0,4%	52.676	51.236	2,8%
COGN3	R\$ 2,19	46.530	1.873.791	7,7%	8,8%	9,3%	1,7%	1,7%	144.089	154.976	-7,0%
CPLE6	R\$ 8,14	18.522	1.039.677	6,4%	7,6%	7,0%	7,8%	3,7%	66.472	67.318	-1,3%
CSAN3	R\$ 16,98	12.302	1.194.636	4,1%	4,8%	4,5%	0,1%	0,2%	48.485	49.478	-2,0%
CPFE3	R\$ 33,92	2.177	187.702	3,4%	3,3%	3,4%	0,2%	0,2%	6.410	6.320	1,4%
CMIN3	R\$ 3,55	11.007	425.126	16,0%	16,3%	14,5%	0,3%	0,4%	67.978	68.559	-0,8%
CVCB3	R\$ 4,74	16.289	275.133	15,9%	14,8%	12,8%	12,8%	13,0%	43.797	43.799	0,0%
CYRE3	R\$ 13,68	10.028	282.858	11,7%	13,2%	14,7%	1,0%	1,2%	33.048	34.517	-4,3%
DXCO3	R\$ 8,10	4.396	326.910	5,0%	6,7%	6,3%	1,5%	1,2%	16.349	16.639	-1,7%
ECOR3	R\$ 4,33	5.301	234.231	10,4%	11,3%	11,4%	0,3%	0,4%	24.438	24.756	-1,3%
ELET3	R\$ 45,72	13.612	706.408	4,8%	7,1%	3,9%	0,1%	0,2%	34.240	34.335	-0,3%
ELET6	R\$ 48,74	3.604	242.961	6,9%	6,4%	5,4%	0,1%	0,1%	16.722	16.717	0,0%
EMBR3	R\$ 14,02	8.151	694.852	3,5%	3,5%	3,6%	0,0%	0,1%	24.410	24.086	1,3%
ENBR3	R\$ 21,32	3.532	260.595	9,9%	10,4%	10,8%	0,6%	0,6%	25.694	26.764	-4,0%
ENGI11	R\$ 43,40	1.934	407.817	2,1%	2,1%	1,9%	0,2%	0,3%	8.398	8.599	-2,3%
ENEV3	R\$ 12,14	9.821	1.294.328	2,5%	2,4%	2,3%	0,4%	0,3%	32.086	31.567	1,6%
EGIE3	R\$ 39,23	1.813	173.751	10,4%	10,1%	10,2%	1,2%	1,3%	18.041	18.478	-2,4%
EQTL3	R\$ 27,20	7.449	950.675	2,7%	2,8%	2,7%	0,2%	0,2%	26.049	25.867	0,7%
EZTC3	R\$ 15,01	2.056	106.384	10,9%	11,9%	12,0%	2,5%	3,3%	11.593	12.468	-7,0%
FLRY3	R\$ 17,48	3.104	226.316	12,1%	11,8%	9,9%	5,8%	6,5%	27.280	27.322	-0,2%
GGBR4	R\$ 29,27	12.445	1.088.975	4,5%	4,2%	3,9%	0,3%	0,2%	48.745	50.137	-2,8%
GOAU4	R\$ 13,03	9.506	629.446	4,3%	4,7%	5,1%	0,0%	0,1%	27.048	27.552	-1,8%
GOLL4	R\$ 7,91	13.509	202.601	7,6%	7,2%	7,0%	19,7%	20,8%	15.441	14.738	4,8%
NTCO3	R\$ 11,37	16.791	1.071.840	4,4%	4,4%	4,2%	0,1%	0,1%	47.682	46.907	1,7%
SOMA3	R\$ 11,00	7.482	493.120	4,8%	5,5%	5,5%	1,0%	0,7%	23.555	24.267	-2,9%
HAPV3	R\$ 5,14	64.992	4.544.687	3,2%	4,5%	4,9%	0,2%	0,2%	144.535	154.582	-6,5%

Código	Preço	Qtz média de ações negoc. 30 D (mil ações)	Free Float (mil qtde)	BTC/Free Float	BTC/Free Float médio 1 mês	BTC/Free Float médio 3 meses	Taxa Tomador	Taxa Tomador média 30 dias	BTC		Variação
									28/11/2022	25/11/2022	
HYPE3	R\$ 44,17	4.315	402.666	2,6%	3,3%	3,3%	0,5%	0,4%	10.600	11.559	-8,3%
IGTI11	R\$ 18,47	3.335	300.585	2,0%	1,8%	2,3%	0,2%	0,2%	6.061	6.123	-1,0%
IRBR3	R\$ 0,74	54.946	2.455.338	16,0%	10,8%	8,2%	18,0%	3,3%	393.548	409.478	-3,9%
ITSA4	R\$ 8,76	32.450	5.157.823	2,8%	2,7%	2,6%	0,0%	0,0%	142.969	138.775	3,0%
ITUB4	R\$ 25,52	49.803	4.821.616	4,9%	5,7%	5,2%	0,0%	0,1%	235.265	238.157	-1,2%
JBSS3	R\$ 22,75	8.174	697.892	2,0%	2,2%	2,4%	0,2%	0,2%	14.147	13.325	6,2%
KLBN11	R\$ 20,64	6.694	1.123.578	1,6%	2,1%	1,9%	0,1%	0,3%	18.522	18.746	-1,2%
RENT3	R\$ 58,55	8.777	817.716	4,7%	4,9%	4,8%	0,3%	0,6%	38.813	38.593	0,6%
LWSA3	R\$ 7,45	9.872	430.045	5,9%	6,3%	6,8%	2,9%	2,6%	25.278	25.373	-0,4%
LREN3	R\$ 22,91	15.178	988.064	4,6%	5,2%	5,1%	0,2%	0,1%	45.689	46.961	-2,7%
MGLU3	R\$ 3,32	207.168	2.866.269	10,9%	9,3%	8,4%	2,8%	2,4%	312.314	288.826	8,1%
MRFG3	R\$ 9,05	11.324	296.917	12,2%	12,9%	13,0%	1,6%	2,1%	36.089	36.659	-1,6%
CASH3	R\$ 1,14	35.710	553.422	17,9%	17,4%	15,6%	9,1%	7,5%	98.874	99.388	-0,5%
BEEF3	R\$ 12,56	6.875	262.893	6,8%	5,8%	7,1%	0,1%	0,7%	17.996	15.927	13,0%
MRVE3	R\$ 8,29	15.923	300.996	16,2%	16,3%	17,0%	3,0%	4,3%	48.666	48.438	0,5%
MULT3	R\$ 22,62	5.705	272.872	10,2%	8,9%	8,8%	1,4%	1,4%	27.795	26.182	6,2%
PCAR3	R\$ 18,43	2.871	159.065	5,3%	4,5%	6,3%	0,1%	0,3%	8.407	8.463	-0,7%
PETR3	R\$ 28,17	26.679	3.684.015	4,5%	4,3%	3,5%	5,3%	2,5%	165.056	171.636	-3,8%
PETR4	R\$ 24,36	118.236	4.566.785	7,2%	7,0%	5,4%	0,2%	0,3%	328.637	338.201	-2,8%
PRIOR3	R\$ 34,90	12.911	675.489	5,8%	6,5%	7,4%	0,1%	0,1%	39.085	39.555	-1,2%
PETZ3	R\$ 7,24	14.534	339.667	14,0%	13,2%	12,1%	2,8%	1,3%	47.582	46.852	1,6%
POSI3	R\$ 8,50	2.205	77.593	4,5%	4,7%	4,9%	1,0%	1,4%	3.494	3.686	-5,2%
QUAL3	R\$ 5,70	5.518	146.353	10,8%	10,9%	10,2%	12,7%	10,9%	15.847	15.629	1,4%
RADL3	R\$ 22,35	8.148	1.145.944	3,2%	3,5%	3,6%	0,2%	0,2%	37.156	37.097	0,2%
RAIZ4	R\$ 4,02	14.042	972.455	4,6%	4,6%	3,9%	0,3%	0,2%	44.827	44.218	1,4%
RDOR3	R\$ 29,25	6.659	786.054	6,7%	5,9%	4,5%	13,7%	7,5%	52.689	53.378	-1,3%
RAIL3	R\$ 19,60	13.897	1.216.884	1,8%	1,6%	1,5%	0,2%	0,1%	21.946	19.850	10,6%
SBSP3	R\$ 60,17	4.877	339.978	2,8%	3,3%	4,6%	0,2%	0,5%	9.356	9.249	1,2%
SANB11	R\$ 27,47	2.955	3.747.638	0,6%	0,6%	0,6%	10,4%	21,3%	23.177	21.966	5,5%
SMTOR3	R\$ 27,70	1.946	156.119	2,1%	2,9%	3,0%	4,1%	5,6%	3.282	3.382	-3,0%
CSNA3	R\$ 13,23	15.227	593.620	6,5%	6,3%	6,3%	0,1%	0,1%	38.726	36.920	4,9%
SLCE3	R\$ 44,38	1.403	96.780	4,2%	4,6%	5,1%	0,2%	0,4%	4.112	4.116	-0,1%
SULA11	R\$ 21,51	3.773	75.908	10,6%	9,6%	10,3%	0,2%	0,2%	8.074	7.999	0,9%
SUZB3	R\$ 54,94	7.113	786.674	3,8%	3,8%	4,0%	0,1%	0,1%	29.989	30.108	-0,4%
TAE11	R\$ 36,07	2.583	344.499	7,2%	7,1%	7,6%	1,7%	2,1%	24.942	26.587	-6,2%
VIVT3	R\$ 38,47	3.020	419.015	4,6%	4,2%	4,2%	0,8%	1,1%	19.247	18.865	2,0%
TIMS3	R\$ 13,07	10.235	808.592	3,5%	4,1%	3,0%	2,0%	1,8%	28.617	28.576	0,1%
TOTS3	R\$ 28,87	5.237	497.024	5,8%	5,6%	5,0%	0,8%	1,0%	28.661	29.004	-1,2%
UGPA3	R\$ 13,33	8.506	734.398	10,4%	9,7%	8,2%	5,5%	3,8%	76.106	77.428	-1,7%
USIM5	R\$ 7,28	19.223	491.995	13,1%	14,2%	13,3%	0,3%	0,2%	64.468	65.368	-1,4%
VALE3	R\$ 81,30	36.216	3.783.750	7,7%	8,0%	6,0%	1,6%	1,4%	290.508	300.607	-3,4%
VIIA3	R\$ 2,09	85.555	1.476.951	14,7%	14,6%	12,8%	8,1%	2,8%	217.511	213.337	2,0%
VBBR3	R\$ 16,04	10.076	1.132.264	2,3%	2,0%	2,3%	0,2%	0,1%	26.295	26.542	-0,9%
WEGE3	R\$ 37,50	9.569	1.507.257	3,1%	3,6%	3,2%	0,1%	0,2%	47.211	48.001	-1,6%
YDUQ3	R\$ 11,29	7.689	270.453	8,4%	10,2%	9,0%	11,1%	8,2%	22.631	23.076	-1,9%

Fonte: Necton, Bloomberg

## Informações adicionais

- **BTC**  
Saldo de número de ações tomadas em contratos de BTC
- **Free Float**  
Total de ações em circulação no mercado
- **BTC/Free Float**  
Porcentagem das ações em circulação que estão tomadas em contratos de BTC
- **Taxa Tomador**  
Taxa anual para realizar um contrato de BTC no dia (tomador paga a taxa/doador recebe a taxa)
- **Quantidade de ações negociadas**  
Quantidade média de ações negociadas por dia

## DISCLAIMER

Este relatório foi elaborado pela Necton Investimentos S.A. CVMC ("Necton"), para uso exclusivo e intransferível do seu destinatário, não podendo ser reproduzido ou distribuído a qualquer pessoa sem expressa autorização da Necton. Sua distribuição tem caráter informativo e não representa, em nenhuma hipótese, oferta de compra e venda ou solicitação de compra e venda de qualquer ativo, mas tão somente, a(s) opinião(ões) do (s) analista (s) emissor (es) do referido relatório. As informações contidas foram elaboradas a partir de fontes públicas e consideramos fidedignas, mas não representam por parte da Necton garantia de exatidão das informações prestadas ou julgamento sobre a qualidade das mesmas e não devem ser consideradas como tais. Além disso, as informações, opiniões, estimativas e projeções contidas referem-se à data presente e estão sujeitas a alterações sem aviso prévio. Este relatório não leva em consideração os objetivos de investimento e a situação financeira de cada investidor, sendo o destinatário responsável por suas próprias conclusões e estratégias de investimentos. Investimentos em ações e outros valores mobiliários apresentam riscos elevados e a rentabilidade obtida no passado não representa garantia de resultados futuros. Nos termos do artigo 21 da Resolução CVM nº 20, de 25 de fevereiro de 2021, o (s) analista (s) de investimento (s) responsável(is) pela elaboração deste relatório declara (m) que as análises e recomendações aqui contidas refletem única e exclusivamente suas opiniões pessoais e foram realizadas de forma independente e autônoma, inclusive em relação à Necton.