



8 -0.0090 (-0.17%) | Ibovespa 113623.98<sup>E</sup> +1551.64 (+1.3%)

Mercados por TradingView

Empresas

# Guide Empresas: Prévia de Vale, Natura estuda Spin-off e Oi faz grupamento das ações

18 de outubro de 2022 | Escrito por Gabriel Araujo Gracia | CNPI 3355 | Tempo de leitura: 6 min

Compartilhar



Vale (VALE3): Bons números de produção (nem tanto em vendas) no 3T22

Impacto: marginalmente positivo

Natura&Co (NTCO3): Aesop ainda mais independente

Impacto: positivo

Oi (OIBR3): Grupamento de OIBR3

Impacto: neutro

Nesta terça-feira (18/10), os destaques se voltam para:

## Vale (VALE3): Bons números de produção (nem tanto em vendas) no 3T22



SEJA UM ASSINANTE



Contudo as vendas mostraram crescimento mais modesto. A Vale destacou que o crescimento mais moderado das vendas se deve, ao menos em parte, aos produtos ainda em trânsito. E também por conta de falta dificuldade de transporte de alguns produtos.

A produção de minério de ferro atingiu 89,7 milhões de toneladas (+1% A/A) no 3T22 e está linha com o plano da Vale de produzir entre 310 e 320 milhões de toneladas em 2022. O aumento da produção foi possível em função do tempo mais seco e também por maiores compras de minério de terceiros. As vendas aumentaram 4% A/A e ficaram bem abaixo da produção no 3T22 em função do aumento dos estoques “em trânsito”. A produção de níquel aumentou para 52 mil toneladas (+72% A/A) em função principalmente de menores paradas para manutenção. As vendas de níquel foram menores do que a produção também por problemas de transporte e por compromissos de entrega no 4T22. Por fim, a produção de cobre aumentou para 74 mil toneladas (+7% A/A), positivamente afetada por menores paradas para manutenção. As vendas também cresceram 8% A/A, em linha com o aumento de produção.

Impacto: marginalmente positivo. Apesar do aumento da produção, vendas aumentaram muito pouco. Além disso, os preços do minério seguem pressionados. O aumento da produção da Vale é um dos motivos por trás da queda dos preços hoje e outro é a visão negativa da Rio Tinto, uma das maiores concorrentes da Vale. Segundo a Rio Tinto, o aumento generalizado dos juros deve levar a uma desaceleração econômica e menor demanda por metais nos próximos trimestres.

### Resumo da produção

Mil toneladas métricas	3T22	2T22	3T21	9M22	9M21	% variação			2022 Guidance
						3T22/2T22	3T22/3T21	9M22/9M21	
Minério de ferro <sup>1</sup>	89.701	74.108	88.689	226.937	231.222	21,0%	1,1%	-1,9%	310-320 Mt
Pelotas	8.256	8.672	8.341	23.852	22.637	-4,8%	-1,0%	5,4%	34-38 Mt
Níquel <sup>2</sup>	51,8	34,2	30,2	131,8	120,2	51,5%	71,5%	9,7%	175-190 kt
Cobre	74,3	55,9	69,2	186,8	219,3	32,9%	7,4%	-14,8%	270-285 kt

<sup>1</sup> Incluindo compras de terceiros, *run-of-mine* e *feed* para plantas de pelotização. Excluindo volumes do Centro-Oeste.

<sup>2</sup> A produção de níquel no 2T22 foi atualizada de 34,8 kt.

### Resumo das vendas

Mil toneladas métricas	3T22	2T22	3T21	9M22	9M21	% variação		
						3T22/2T22	3T22/3T21	9M22/9M21
Minério de ferro <sup>1</sup>	69.049	64.318	66.725	185.713	190.631	7,4%	3,5%	-2,6%
Pelotas	8.521	8.843	8.037	24.375	21.955	-3,6%	6,0%	11,0%
Níquel	44,3	39,3	41,8	122,6	137,2	12,7%	6,0%	-10,6%
Cobre	70,5	51,5	65,4	172,2	210,8	36,9%	7,8%	-18,3%

<sup>1</sup> Incluindo compra de terceiros e *run-of-mine*. Excluindo volumes do Sistema Centro-Oeste.

## Natura&Co (NTCO3): Aesop ainda mais independente



SEJA UM ASSINANTE



em do grupo. A operação é a mais rentável das que compõe o conglomerado, que hoje ainda sofre para concluir o turnaround da Avon. Sobre a Aesop, como os estudos ainda serão iniciados, não se sabe qual o modelo a ser adotado para a movimentação, mas ambas as hipóteses reforçam a tese de que a companhia está precisando de vias alternativas para financiar sua expansão. No último trimestre (2T22), a Aesop respondeu por menos de 7% do faturamento líquido da Natura&Co, apresentando margens bastante competitivas para o segmento (margem bruta de ~90% e EBITDA de ~16%).

Impacto: positivo. Ainda que o movimento já tenha sido sinalizado anteriormente (há aproximadamente um mês), acreditamos que as ações devem reagir positivamente, principalmente no horizonte de curto prazo. Para prazos mais longos, a geração de valor para a Natura passa pela recuperação da marca Avon, que ainda não parece ter um caminho fácil pela frente.

## Oi (OIBR3): Grupamento de OIBR3

A Oi confirmou que foi aprovada pela sua AGE a proposta de grupamento de suas ações. A proposta tem como objetivo principal o enquadramento das ações da empresa as regras da B3, que determina que as ações devem ficar acima de R\$1,00 por unidade. Segundo o anúncio, o grupamento das ações, tanto ordinárias quanto preferenciais, será da ordem de 50:1 (50 ações OIBR3 ou OIBR4, se transformaram em 1 ação OIBR3 ou OIBR4, respectivamente).

Sendo assim, o capital social da Oi passará a ser dividido por cerca de 132 milhões de ações e não mais 6,6 bilhões de ações.

Transcorrido o Período para Livre Ajuste, as eventuais frações de ações resultantes do grupamento serão reagrupadas em números inteiros e vendidas em ambiente de Bolsa na B3, em quantos leilões forem necessários para liquidação do montante total, sendo os valores resultantes da alienação dessas frações de ações disponibilizados de forma proporcional aos seus respectivos acionistas, após a liquidação financeira da venda.

Impacto: Neutro. O anúncio já era esperado, visto que a empresa já havia anunciado essa possibilidade, para se adequar as regras da B3. O novo preço das OIBR3, dado o preço de fechamento de ontem, será cerca de R\$18,00.

RENDIA VARIÁVEL

research@guide.com.br



SEJA UM ASSINANTE



distribuído a qualquer pessoa sem a expressa autorização da Guide Investimentos S.A. Corretora de Valores. Este relatório é baseado em informações disponíveis ao público. As informações aqui contidas não representam garantia de veracidade das informações prestadas ou julgamento sobre a qualidade das mesmas e não devem ser consideradas como tal. Este relatório não representa uma oferta de compra ou venda ou solicitação de compra ou venda de qualquer ativo. Investir em ações envolve riscos. Este relatório não contém todas as informações relevantes sobre a Companhias citadas. Sendo assim, o relatório não consiste e não deve ser visto como, uma representação ou garantia quanto à integridade, precisão e credibilidade da informação nele contida. Os destinatários devem, portanto, desenvolver suas próprias análises e estratégias de investimentos. Os investimentos em ações ou em estratégias de derivativos de ações guardam volatilidade intrinsecamente alta, podendo acarretar fortes prejuízos e devem ser utilizados apenas por investidores experientes e cientes de seus riscos. Os ativos e instrumentos financeiros referidos neste relatório podem não ser adequados a todos os investidores. Este relatório não leva em consideração os objetivos de investimento, a situação financeira ou as necessidades específicas de cada investidor. Investimentos em ações representam riscos elevados e sua rentabilidade passada não assegura rentabilidade futura. Informações sobre quaisquer sociedades, valores mobiliários ou outros instrumentos financeiros objeto desta análise podem ser obtidas mediante solicitações. A informação contida neste documento está sujeita a alterações sem aviso prévio, não havendo nenhuma garantia quanto à exatidão de tal informação. A Guide Investimentos S.A. Corretora de Valores ou seus analistas não aceitam qualquer responsabilidade por qualquer perda decorrente do uso deste documento ou de seu conteúdo. Ao aceitar este documento, concorda-se com as presentes limitações. Os analistas responsáveis pela elaboração deste relatório declaram, nos termos do artigo 21 da Resolução CVM nº 20, que: (I) Quaisquer recomendações contidas neste relatório refletem única e exclusivamente as suas opiniões pessoais e foram elaboradas de forma independente, inclusive em relação à Guide Investimentos S.A. Corretora de Valores.”

#### Compartilhar artigo



**Gabriel Araujo Gracia | CNPI 3355**

[Seguir Gabriel Araujo Gracia | CNPI 3355](#)

SEJA UM ASSINANTE



solicitação de compra ou venda de qualquer ativo. Investir em ações envolve riscos. Este relatório não contém todas as informações relevantes sobre a Companhia citada. Sendo assim, o relatório não consiste e não deve ser visto como, uma representação ou garantia quanto à integridade, precisão e credibilidade da informação nele contida. Os destinatários devem, portanto, desenvolver suas próprias análises e estratégias de investimentos. Os investimentos em ações ou em estratégias de derivativos de ações guardam volatilidade intrinsecamente alta, podendo acarretar fortes prejuízos e devem ser utilizados apenas por investidores experientes e cientes de seus riscos. Os ativos e instrumentos financeiros referidos neste relatório podem não ser adequados a todos os investidores. Este relatório não leva em consideração os objetivos de investimento, a situação financeira ou as necessidades específicas de cada investidor. Investimentos em ações representam riscos elevados e sua rentabilidade passada não assegura rentabilidade futura. Informações sobre quaisquer sociedades, valores mobiliários ou outros instrumentos financeiros objeto desta análise podem ser obtidas mediante solicitações. A informação contida neste documento está sujeita a alterações sem aviso prévio, não havendo nenhuma garantia quanto à exatidão de tal informação. A Guide Investimentos S.A. Corretora de Valores ou seus analistas não aceitam qualquer responsabilidade por qualquer perda decorrente do uso deste documento ou de seu conteúdo. Ao aceitar este documento, concorda-se com as presentes limitações.

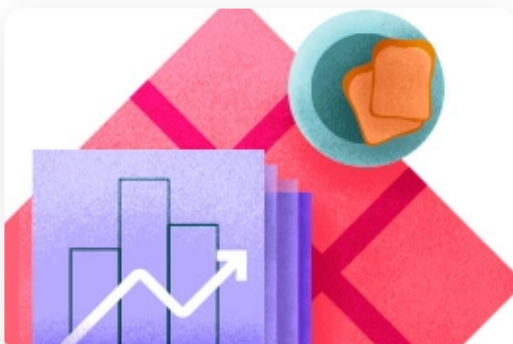


**Gabriel Araujo Gracia | CNPI 3355**

[Seguir](#)

Graduado em Engenharia da Informação na Universidade Federal do ABC (UFABC), especialista em investimentos certificado pela Anbima (CEA), com passagem pelo Itaú BBA, onde participou da equipe de Risco de Mercado da tesouraria do banco, e pelo Santander, fazendo parte da equipe de Equity Research do banco, nas coberturas de Estratégia e de Financeiras. Se juntou a Guide em 2022, como analista de Equity Research, auxiliando os clientes na busca dos melhores ativos por meio de suas análises.

## Veja também



**Guide Mercados  
Hoje: Bolsas  
estendem ganhos...**

Mercados Hoje fala sobre a...



**O desafio fiscal  
brasileiro de 2023  
em diante**


Muito se fala sobre uma eventual...



SEJA UM ASSINANTE



[Ver mais conteúdo](#)

 Recomendações, abertura, fechamento do mercado e mais. Isso faz diferença nos seus investimentos. Inscreva-se e receba nosso conteúdo gratuito em tempo real.



SEJA UM ASSINANTE



SEJA UM ASSINANTE