

carteira semanal

12.09.22

CARTEIRA

| | |
|--------------|------------|
| ABEV3 | Ambev |
| BRML3 | BR Malls |
| PTBL3 | Portobello |
| SBSP3 | Sabesp |
| WEGE3 | WEG |

↑ENTRA

| |
|----------------------------|
| ABEV3 (Ambev) |
| BRML3 (BR Malls) |

SAI ↓

| |
|-------------------------------|
| CURY3 (Cury) |
| ENBR3 (Energias BR) |

Carteira

05.09.22

Na última semana a carteira teve uma performance de 1.72%, ante o Ibovespa de 1.29%. Segue a rentabilidade dos ativos na semana: CURY3 (2.60%), ENBR3 (-1.88%), PTBL3 (1.50%), SBSP3 (6.14%) e SOMA3 (0.23%).

Lembrando que para definir a rentabilidade da carteira são usados os preços de abertura do primeiro pregão da semana.

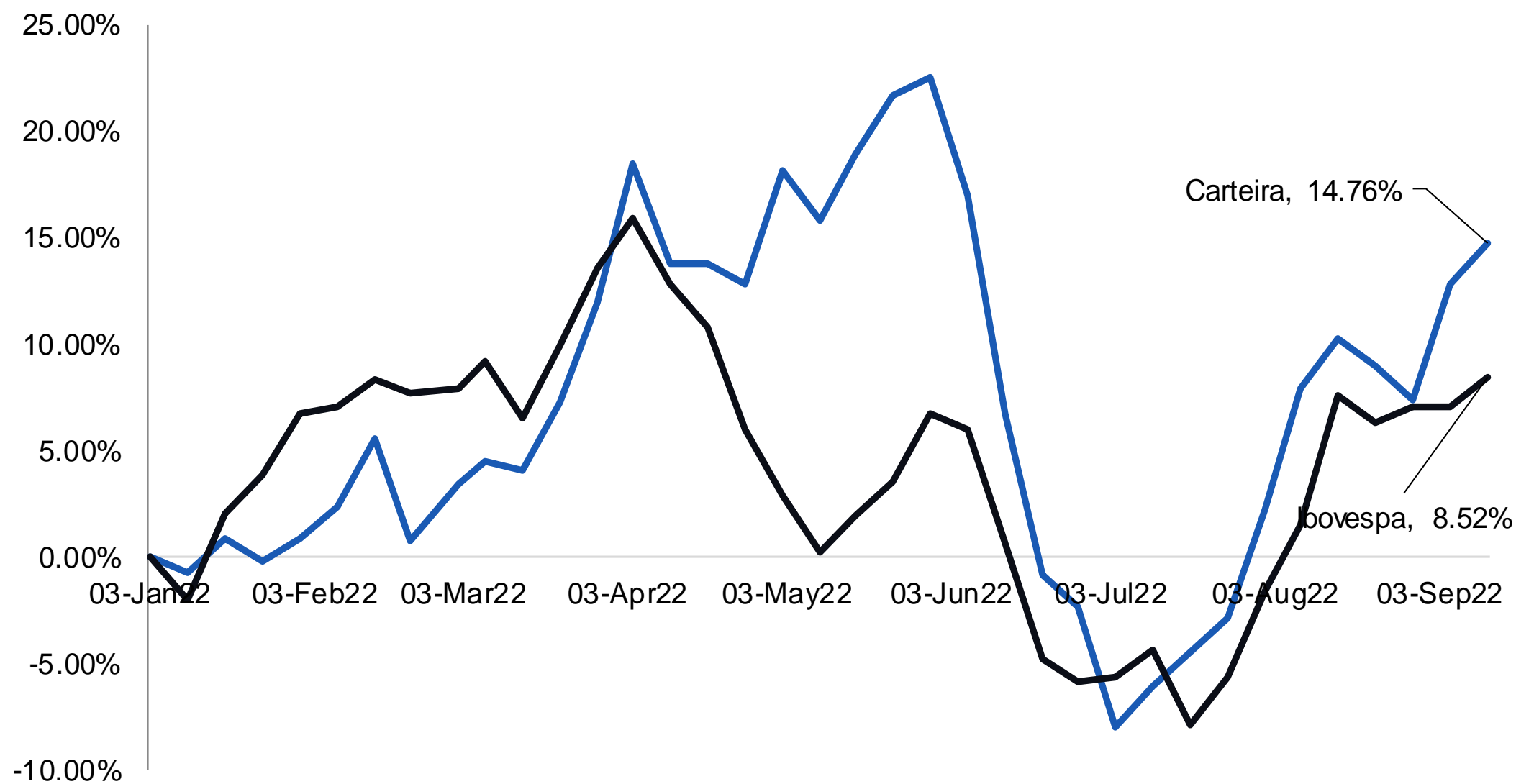
Sai da carteira: CURY3 e ENBR3 no lugar entra: ABEV3 e BRML3.

Rentabilidade da semana

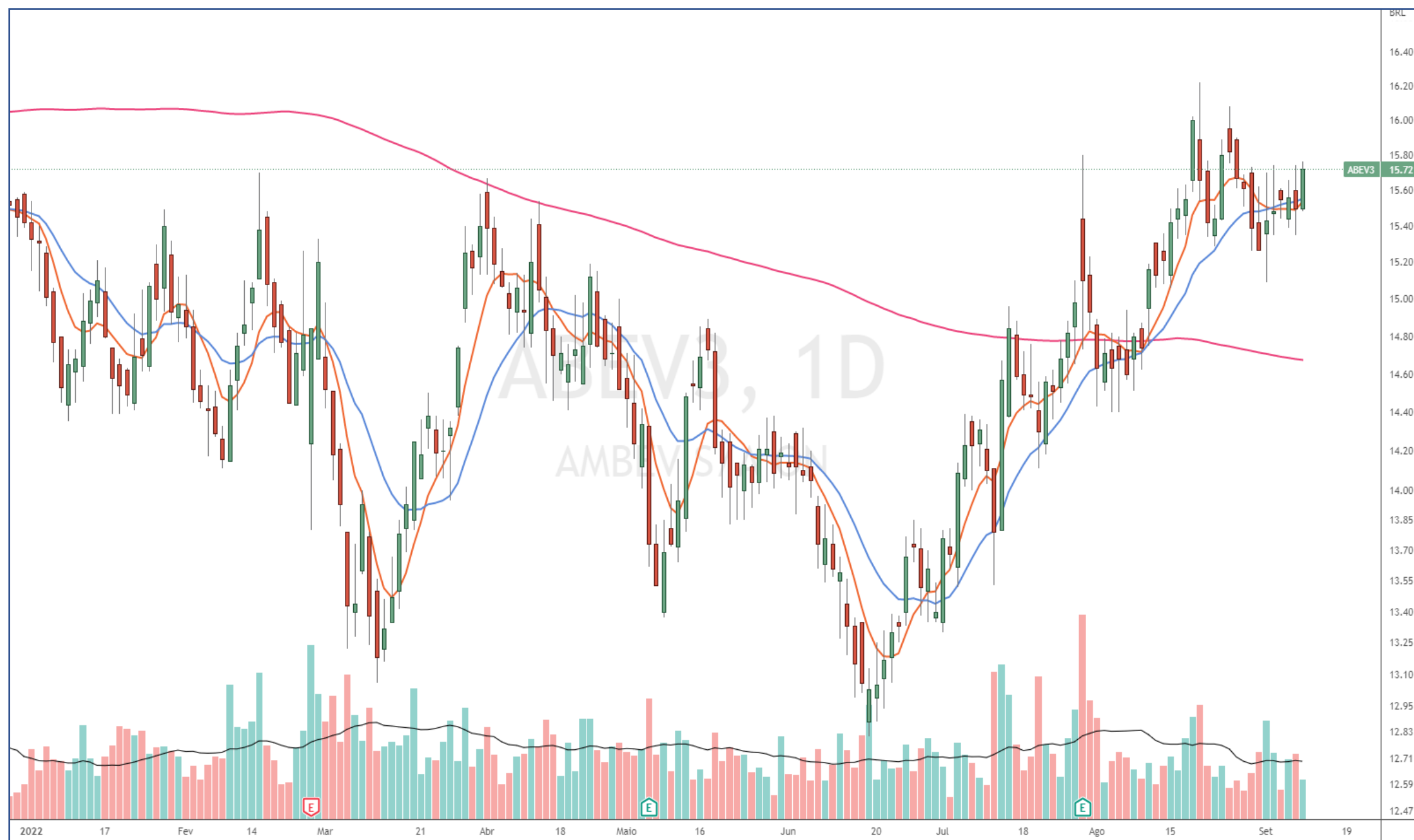
Carteira: 1.72%

Ibovespa: 1.29%

Performance Carteira Semanal 2022



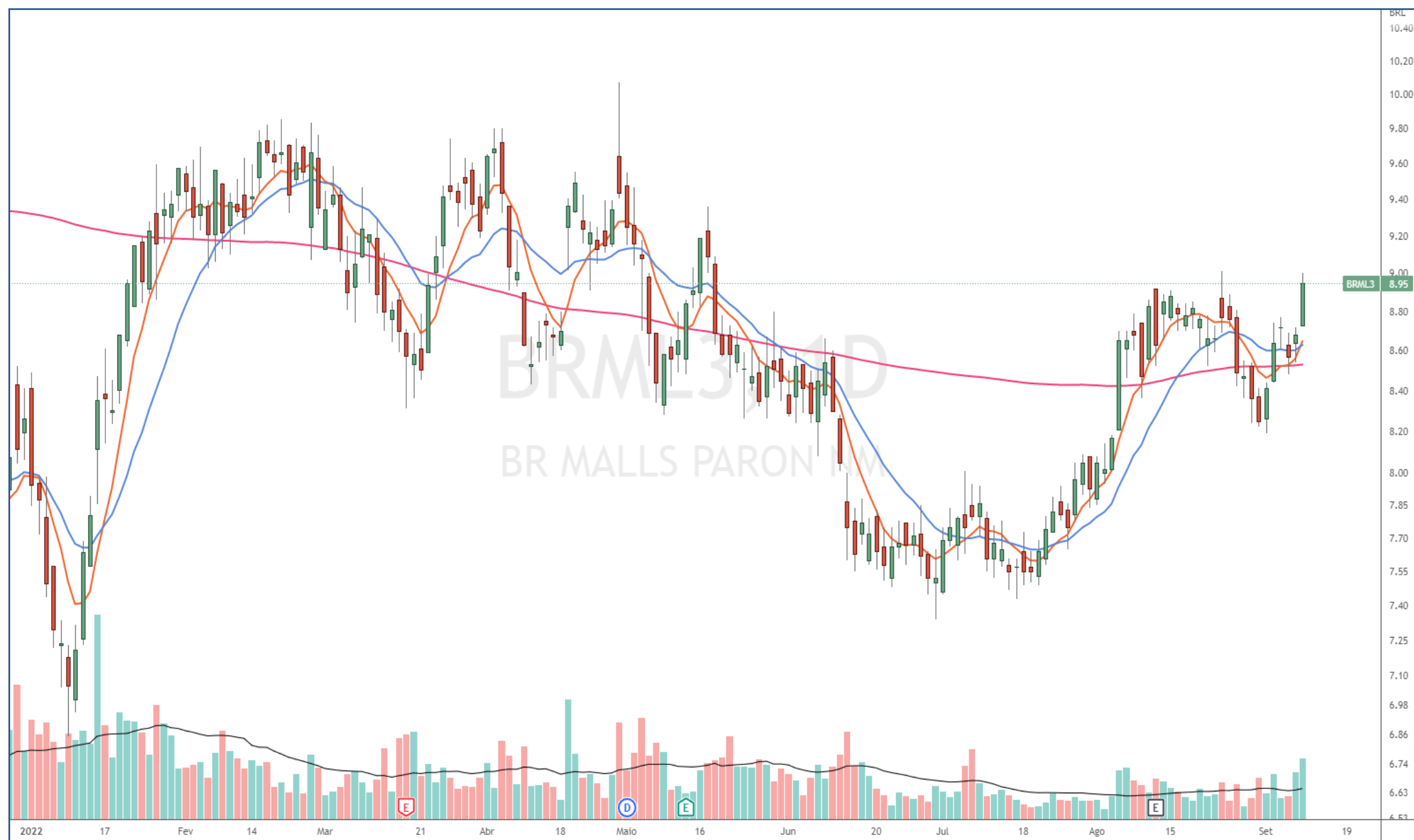
ABEV3



Fonte: TradingView

Ambev passou por reversão de tendência de baixa para alta no curto e médio prazo. O gráfico diário tem cruzamento altista da média móvel de 21 e 200 dias, sinalizando aumento da pressão compradora e confirmando a reversão. Acreditamos na continuidade do movimento, uma vez que o preço formou uma bandeira de alta próximo de resistência e tivemos volume expressivo nos dias de alta. As próximas resistências são R\$ 16,30 e R\$ 17,50.

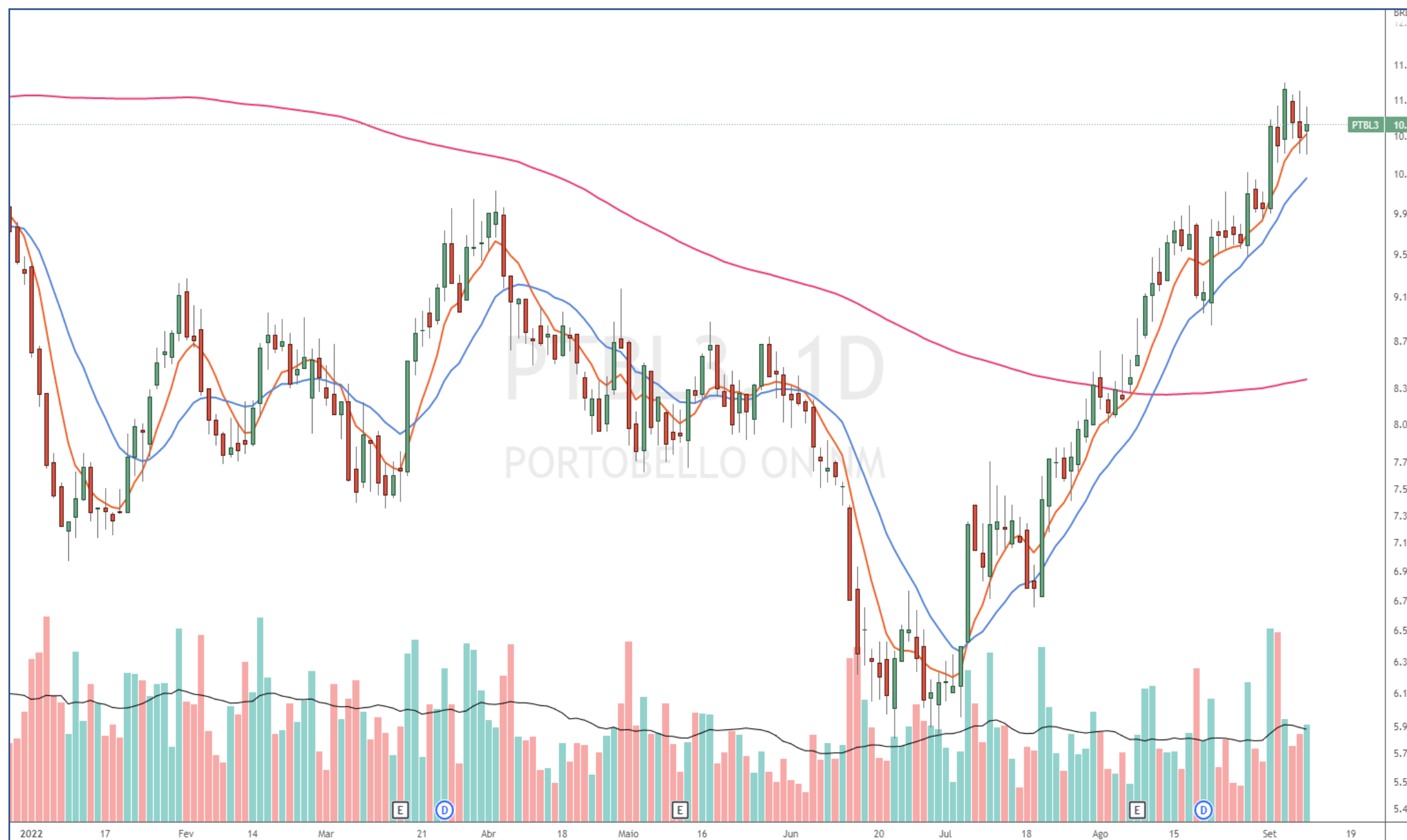
BRML3



Fonte: TradingView

A expectativa é de novas altas em BRML3. O papel segue em recuperação forte desde junho/22, impulsionado por movimentos fortes nas empresas relacionadas ao segmento do varejo. A tendência do médio prazo é de baixa, mas no curto prazo acompanhamos reversão de tendência de baixa para alta, com formação de fundos mais altos que os anteriores e cruzamento de médias móveis. O fechamento de sexta feira, próximo de máxima, acionou um pivô de alta e sugere teste das resistências em R\$ 9,35 e R\$ 10,10.

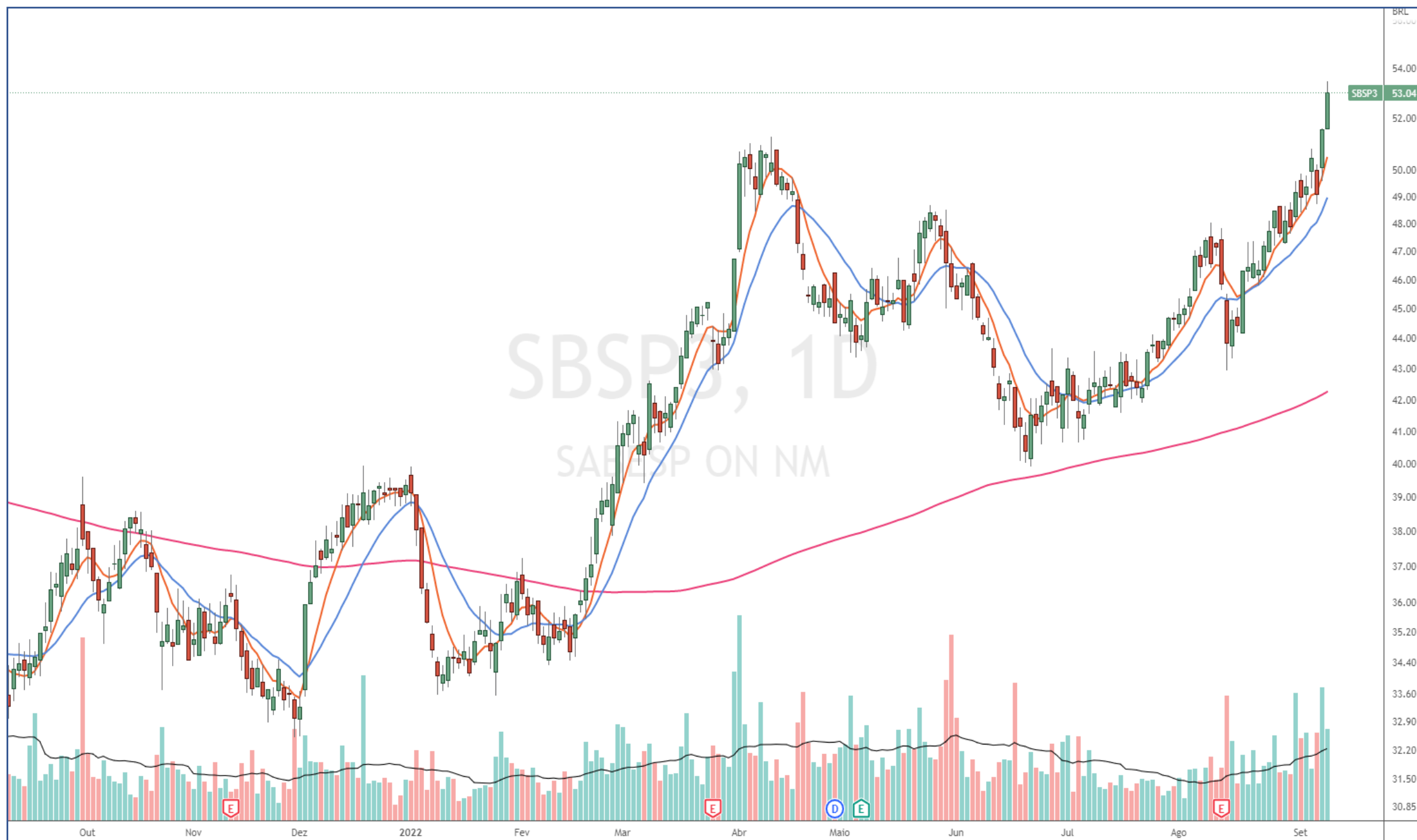
PTBL3



Fonte: TradingView

Portobello no longo e médio prazo segue trabalhando dentro de um canal de alta. No curto prazo firmou acima das médias, rompeu a resistência dos R\$ 10. Acreditamos no potencial do ativo para seguir sua tendência de prazo maior e o primeiro alvo fica em R\$ 11,00 e alvo maior em R\$ 11,63.

SBSP3



Fonte: TradingView

A tendência de Sabesp é de alta no médio prazo, enquanto no curto prazo temos retomada da pressão compradora. O preço trabalha acima da média móvel de 21 e 200 dias, reforçando o movimento de valorização após rompimento da linha de tendência de baixa. O rompimento do topo em 48,00 ativou um novo pivô de alta, com próximos objetivos de Fibonacci em 53,85 (161,8%) e 57.80 (200%).

WEGE3



Fonte: TradingView

Com tendência de longo prazo ainda de baixa. No curto prazo, mostrou força compradora no teste da base do canal de alta e firmou acima da média de 200 dias. Acreditamos no potencial de valorização, com alvos em R\$ 31,73 e depois em R\$ 32,71.

Certificação

Cada analista responsável integralmente ou parcialmente pelo conteúdo desse relatório de pesquisa e certifica que:

(i) todas as opiniões expressas refletem precisamente sua visão pessoal sobre os ativos ou títulos citados no relatório, sendo qualquer recomendação preparada de maneira independente, inclusive em relação ao Banco BTG Pactual S.A. e/ou suas afiliadas;

(ii) Nenhuma parcela de sua remuneração foi, é ou será relacionada a recomendações específicas ou opiniões expressas neste relatório de análise. Parte da compensação do analista advém do lucro do Banco BTG Pactual S.A. como um todo e/ou suas afiliadas, conseqüentemente, receitas advêm de transações realizados pelo Banco BTG Pactual e/ou suas afiliadas

Lucas Claro

Otto Sparenberg

Lucas Costa

Banco BTG Pactual S.A.

areadotrader@btgpactual.com

Disclaimer Global

Este relatório foi preparado pelo Banco BTG Pactual S.A (“BTG Pactual S.A.”) para distribuição somente no Brasil, sob circunstâncias permitidas pela regulamentação vigente. BTG Pactual S.A. é o responsável pela distribuição desse relatório no Brasil. Nada nesse relatório constitui indicação de que a estratégia de investimento ou recomendações aqui citadas são adequadas ao perfil do destinatário ou apropriadas às circunstâncias individuais do destinatário e tampouco constituem uma recomendação pessoal.

Este relatório possui caráter informativo, não constitui material promocional e não foi produzido como uma solicitação de compra ou venda de qualquer ativo ou instrumentos financeiros relacionados em qualquer jurisdição. Os dados que aparecem nos gráficos referem-se ao passado, a rentabilidade obtida no passado não representa garantia de rentabilidade futura. Os preços e demais informações contidas neste relatório são críveis e dignas de confiança na data de publicação do mesmo e foram obtidas de uma ou mais das fontes que seguem: (i) fontes expressas ao lado da informação; (ii) preço de cotação no principal mercado regulado do valor mobiliário em questão; (iii) fontes públicas confiáveis; ou (iv) base de dados do BTG Pactual S.A.

Nenhuma garantia ou declaração, tanto expressa quanto implícita, é provida em relação à exatidão, abrangência ou confiabilidade das informações aqui contidas, com exceção das informações referentes ao BTG Pactual S.A., suas subsidiárias e afiliadas. Também não tem o intuito de ser uma declaração completa ou um resumo sobre os ativos, mercados ou estratégias abordados no documento. Em todos os casos, investidores devem conduzir suas próprias investigações e análises antes de proceder ou deixar de proceder qualquer ação relacionada aos valores mobiliários analisados neste relatório.

BTG Pactual S.A. não se responsabiliza assim como não garante que os investidores irão obter lucros. BTG Pactual S.A. tampouco irá dividir qualquer ganho de investimentos com os investidores assim como não irá aceitar qualquer passivo causado por perdas. Investimentos envolvem riscos e os investidores devem ter prudência ao tomar suas decisões de investimento. BTG Pactual S.A. não tem obrigações fiduciárias com os destinatários deste relatório e, ao divulgá-lo, não apresenta capacidade fiduciária.

O presente relatório não deve ser considerado pelos destinatários como um substituto para o exercício do seu próprio julgamento. Opiniões, estimativas e projeções expressas aqui constituem o julgamento atual do analista responsável pelo conteúdo deste relatório na data na qual foi preparada e por isso, está sujeito a mudanças sem aviso e pode diferir ou ser contrário a opiniões expressas por outras áreas de negócios ou grupos do BTG Pactual, BTG Pactual S.A. e suas afiliadas ou subsidiárias como resultado do uso de diferentes hipóteses e critérios.

Preços e disponibilidade de instrumentos financeiros são apenas indicativos e estão sujeitos a mudanças sem aviso.

A análise contida aqui é baseada em diversas hipóteses. Diferentes hipóteses podem ter resultados substancialmente diferentes.

A metodologia de análise realizada nesse relatório, definida pelo analista signatário do presente relatório, busca identificar os movimentos históricos nos preços dos ativos, observando oportunidades de curto prazo e seguindo conceitos de linhas de tendência, médias móveis, figuras gráficas, equilíbrio, resistência, suporte, entre outros. Não se confunde, portanto, com a Análise Fundamentalista tradicionalmente divulgada por outros analistas do Banco BTG Pactual S.A., baseada em metodologia e premissas distintas, podendo apresentar recomendações divergentes das aqui expostas para o mesmo ativo avaliado. Cada investidor deve, portanto, analisar cada relatório de forma independente. Os analistas responsáveis pela preparação deste relatório podem interagir com a mesa de operações, mesa de vendas e outros departamentos, com o intuito de reunir, sintetizar e interpretar informações de mercado. BTG Pactual S.A. não está sob a obrigação de atualizar ou manter atualizada a informação contida neste relatório.

Disclaimer Global

BTG Pactual S.A. confia no uso de barreira de informação para controlar o fluxo de informação contida em uma ou mais áreas dentro do BTG Pactual S.A., em outras áreas, unidades, grupos e filiais do BTG Pactual S.A.. A remuneração do analista responsável pelo relatório é determinada pela direção do departamento de pesquisa e pelos diretores seniores do BTG Pactual S.A. (excluindo os diretores do banco de investimento). A remuneração do analista não é baseada nas receitas do banco de investimento, entretanto a remuneração pode ser relacionada às receitas do BTG Pactual S.A. como um todo, no qual o banco de investimento, vendas e trading (operações) fazem parte.

Os ativos mencionados neste relatório podem não estar disponíveis para venda em todas as jurisdições ou para certas categorias de investidores. Opções, derivativos e futuros não são adequados a todos os investidores e a negociação desses tipos de instrumentos é considerada arriscada. Hipotecas e ativos lastreados em títulos de crédito podem envolver alto grau de risco e podem ser altamente voláteis em resposta às taxas de juros ou outras variáveis de mercado. Performance passada não é indicação de resultado futuro. Se um instrumento financeiro é cotado em uma moeda que não a do investidor, mudanças nas taxas de câmbio podem afetar de forma adversa o valor, o preço ou o retorno proveniente de qualquer ativo mencionado nesse documento e o leitor deve considerar o risco relacionado ao descasamento de moedas.

Este relatório não leva em consideração objetivos de investimento, situação financeira ou necessidades especiais de nenhum investidor em particular. Investidores devem buscar orientação financeira baseada em suas particularidades antes de tomar qualquer decisão de investimento baseadas nas informações aqui contidas. Para recomendações de investimento, execução de ordens de negociação ou outras funções correlacionadas, os clientes devem contatar seus representantes de vendas locais. O BTG Pactual S.A., suas empresas afiliadas, subsidiárias, seus funcionários, diretores e agentes não se responsabilizam e não aceitam nenhum passivo oriundo de perda ou prejuízo eventualmente provocado pelo uso de parte ou da integralidade do presente relatório.

Qualquer preço apresentado neste relatório possui caráter informativo e não representa avaliação individual do valor de mercado do ativo ou outro instrumento. Não há garantias de que qualquer transação pode ou pôde ter sido efetuada nos preços apresentados neste relatório. Os preços eventualmente apresentados não necessariamente representam os preços contábeis internos ou os preços teóricos provenientes de avaliação por modelos do BTG Pactual S.A. e podem estar baseados em premissas específicas. Premissas específicas assumidas pelo BTG Pactual S.A. ou por terceiros podem ter resultados substancialmente diferentes.

Este relatório não pode ser reproduzido ou distribuído por qualquer outra pessoa, parcialmente ou em sua totalidade, sem o prévio consentimento por escrito do BTG Pactual S.A.. Informações adicionais acerca dos instrumentos financeiros mencionados nesta apresentação estão disponíveis sob consulta, as dúvidas devem ser encaminhadas para BTG Pactual CTVM S.A. (+55 11 3383-2638), Avenida Brigadeiro Faria Lima, 3477, 14º andar, São Paulo, SP, Brasil, 04538-133.

O Banco BTG Pactual S.A., atuou como coordenador-líder ou coordenador de uma oferta pública dos ativos de emissão de uma ou mais companhias citadas neste relatório nos últimos 12 meses. Também atua como formador de Mercado de ativo de emissão de uma ou mais companhias citadas neste relatório.

Para obter um conjunto completo de disclosures associadas às empresas discutidas neste relatório e dos possíveis conflitos de interesse, incluindo informações sobre valuation e riscos, acesse <https://www.btgpactualdigital.com/analises>