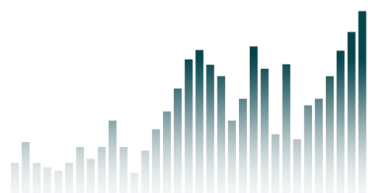




# Abertura de Mercado

13/04/22



## Performance das bolsas internacionais

Bolsa	Variação
Dow Jones*	▲ 0,3%
Nasdaq*	▲ 0,5%
S&P 500*	▲ 0,4%
Londres (FTSE)	▲ 0,0%
Frankfurt (DAX)	▼ 0,7%
Tóquio**	▲ 1,9%
Xangai**	▼ 0,8%
Hong Kong**	▲ 0,3%

\*Futuros \*\*mercados já fechados

## Indicadores financeiros:

-0,69%

116.147  
Ibovespa  
12/4

-0,29%

R\$ 4,68  
Dólar Comercial  
12/4

-0,76%

R\$ 5,07  
Euro  
12/4

217,80

CDS¹ Brasil  
12/4

11,65%

CDI Anualizado  
12/4

0,59%

Poupança Nova  
12/4

1,62%

3,20%

IPCA (fevereiro/Acumulado)  
12/4

11,75%

Selic (a.a.)  
12/4

## E-Commodities

▲ 0,4%

1966,77/onça  
Ouro  
US\$/onça troy

▲ 2,8%

154,85/ton  
Minério de Ferro  
US\$/ton

▲ 5,4%

104,6/barril  
Petróleo Brent  
US\$/barril



## Agenda econômica:

Data	Região	Horário	Indicador	Referência
13-Abr	Brasil	09:00	IBGE: Pesquisa Mensal de Comércio Ampliado	Fevereiro
13-Abr	Brasil	09:00	IBGE: Pesquisa Mensal de Comércio – restrita	Fevereiro
13-Abr	Brasil	14:30	BCB: Fluxo Cambial	Semanal



## | Agenda local reserva dados das vendas no varejo

As bolsas globais operam sem tendência única nesta quarta-feira. Os futuros de Nova York ensaiam recuperação, mas ainda com fôlego limitado. Por lá, os investidores vão avaliar o início da safra de balanços corporativos, com os números do JP Morgan, antes da abertura do mercado, enquanto na agenda, é aguardado o índice de preços ao produtor (PPI). Na Europa, as bolsas recuam, após a aceleração da taxa anual de inflação ao consumidor (CPI) do Reino Unido a 7,0% em março, ante 6,2% em fevereiro. Os investidores também acompanham a guerra na Ucrânia e aguardam a decisão de política monetária do Banco Central Europeu (BCE), prevista para amanhã. Na madrugada, as exportações da China cresceram 14,7% em março na comparação anual, um pouco acima da previsão de 14%. Por outro lado, as importações chinesas recuaram 0,1%, versus estimativa de alta de 8,0% no período. No Brasil, após frustração com o resultado do setor de serviços na véspera, as atenções se voltam hoje para a leitura das vendas no varejo em fevereiro, que devem mostrar crescimento tímido no conceito do varejo restrito, de 0,2% na leitura mensal. Para o Ibovespa, espera-se uma abertura com viés positivo, mas à exemplo de ontem, a tendência das bolsas americanas ao longo do dia pode servir como direcionador.

### Agenda econômica 13/04

**Brasil:** As vendas no varejo serão divulgadas às 9h.

**EUA:** A agenda reserva o índice de preços ao produtor (PPI) às 9h30. A secretária do Tesouro americano, Janet Yellen (11h), e o presidente do Fed de Richmond, Thomas Barkin (13h30), falam em eventos.



## > Destaques Corporativos

### Even

(EVEN3):

**Dados operacionais 1T22: Misto. Vendas sólidas de lançamentos, mas as vendas fracas de estoques tiveram um impacto na velocidade de vendas consolidadas**

#### Principais destaques:

**Os lançamentos do 1T22 totalizaram R\$ 405 milhões**, -43% em base anual e -50% no trimestre. O VGV (valor geral de venda) total foi dividido entre cinco projetos, dois em São Paulo (70% do VGV total) e três no estado do Rio Grande do Sul.

**As vendas líquidas caíram para R\$ 252 milhões**, -57% em base anual e -38% no trimestre.

**A velocidade de vendas (SoS)** dos lançamentos foi de 28% (+3 pp no trimestre e -30 pp em base anual), com um SoS para 1T22 de 8% (-5 pp no trimestre e -16 pp em base anual).


**O total de cancelamentos** foi de R\$ 41 milhões, o que implica 14% das vendas brutas (+3,2 pp no trimestre e +5,2 pp em base anual) e 13% das entregas (-4 pp no trimestre).

**As entregas** totalizaram R\$ 314 milhões em VGV, ou 962 unidades.

#### Nossa visão:

Dados mistos do 1T22 para Even, com velocidade de vendas dos lançamentos ainda em um nível saudável, embora a aceleração dos lançamentos no 2S21 tenha aumentado o estoque da empresa, impactando negativamente o SoS consolidado. Olhando para o futuro, vemos um sólido pipeline de projetos em SP com margens potencialmente fortes, mas com um timing indefinido, pois a administração ainda está esperando por uma melhor visibilidade do mercado. Enquanto isso, o ramp-up da Melnick deve continuar a pesar nos resultados financeiros gerais, o que pode dificultar a dinâmica das ações em 2022.

Bruno Mendonça 

Wellington Lourenço 



## Iguatemi

(IGTI11):

### Dados operacionais do 1T22: Vendas fortes, reforçando tendência positiva de shoppings

#### As vendas do 1T22 vieram 14,8% acima do 1T19, impulsionadas pelos fortes números de março (+23,3% vs. março de 2019)


O Iguatemi divulgou ontem seus números operacionais do 1T22 após o fechamento do mercado, apresentando resultados muito fortes (seguindo o anúncio anterior da Multiplan). No geral, as vendas mostraram uma evolução gradual positiva durante o trimestre, com os números de janeiro, fevereiro e março chegando a 6%, 15% e 23% acima do mesmo período em 2019, respectivamente. De fato, as vendas de março de 2022 superaram a inflação do IPCA acumulada desde 2019 (cerca de 20% entre 1T19 e 1T22), elevando as vendas totais do 1T22 para R\$ 3,3 bilhões, um resultado recorde para um primeiro trimestre. Observe que durante este período, o IGP-DI, que indexa os contratos dos shoppings, está em 61%. De acordo com a empresa, a principal razão para a melhoria é o fim do uso obrigatório da máscara nos shoppings, embora as taxas de ocupação e o fluxo de veículos ainda fiquem atrás de 2019.

**SSS (vendas de mesmas lojas) de 14,6% vs. 1T19 e 70,8% vs. 1T21.** Os principais destaques foram vestuário (+32% vs. 1T19) e Joias, Saúde e Beleza (+21%), com Serviços e Itens Domésticos ainda atrasados (-11%).

#### Nossa visão:

Outro forte resultado operacional para os shoppings brasileiros, reforçando nossa percepção de que a recuperação pós-pandêmica está acontecendo mais rapidamente do que inicialmente esperávamos. Temos o IGTI11 em nossa lista de top pick (ao lado do MULT3), com base num desconto relativo de 32% para o múltiplo P/FFO para o MULT3 (IGTI11 a 9,6x P/FFO estimado para 2023), que consideramos excessivo em relação ao nível histórico em cerca de 14%, mesmo se assumirmos que a aquisição potencial da participação de 50% da BRK no Pátio Higienópolis poderia ser diluidora para os múltiplos de curto prazo.

Bruno Mendonça 

Wellington Lourenço 

## Plano & Plano

(PLPL3):

### Dados operacionais 1T22: Resultado sólido, com velocidade de vendas sustentada em meio a um forte lançamento

#### Principais destaques:

**1T22 Os lançamentos chegaram a R\$ 268 milhões**, um forte crescimento de 161% em relação ao mesmo período do ano anterior.

**As vendas líquidas totalizaram R\$ 372 milhões**, +10,8% no trimestre e +22% em base anual, um recorde para Plano & Plano.

**Velocidade de vendas de 41,2% para os últimos 12 meses**, um sólido aumento de 2,4 pp em relação ao mesmo período do ano anterior.

**Os estoques caíram -10,9% em VGV (valor geral de venda) e -6,5% em unidades**, mesmo com o grande volume lançado.



### Nossa visão:

Resultados positivos que reforçam a estratégia da Plano & Plano, com uma redução considerável no estoque, apesar do forte VGV lançado. As construtoras de baixa renda devem continuar a enfrentar um cenário desafiador em termos de custos de construção, embora os números operacionais reforcem a resiliência do setor no Brasil.

Bruno Mendonça

Wellington Lourenço

## TOTVS

(TOTS3):

### Totvs cria uma JV com o Itaú para a divisão Techfin

**Totvs e Itaú criando uma JV:** Totvs anunciou em um fato relevante que está criando uma JV com Itaú Unibanco para desenvolver a divisão Techfin, para empréstimos para PMEs. Totvs e Itaú terão cada 50% da JV, na qual Totvs fornecerá os ativos da divisão Techfin (incluindo 100% das ações da Supplier), enquanto o Itaú fornecerá o financiamento para as operações, contribuirá com sua capacidade de subscrição de crédito e pagará R\$ 200 milhões em uma injeção de capital primário. Além disso, o Itaú se comprometeu a pagar R\$ 860 milhões pelas ações da JV (R\$ 410 milhões em dinheiro e R\$ 450 milhões em earn-outs em 5 anos), avaliando o negócio em R\$ 2,12 bilhões (após aporte). A transação ainda está sujeita à aprovação do Banco Central e do órgão regulador antitruste (CADE).

### Nossa visão:

Vemos o anúncio como positivo para Totvs, pois ter o Itaú como parceiro deve, em última análise, trazer a capacidade para as operações da Techfin ganharem escala em um ritmo mais rápido. Em termos de avaliação, consideramos o negócio como razoável para Totvs, que está próximo da contribuição estimada do VPL da divisão Techfin em nosso modelo, mas pode haver valor adicional a ser desbloqueado, considerando o investimento inicial de R\$ 200 milhões e a contribuição positiva da expertise/marca do Itaú.

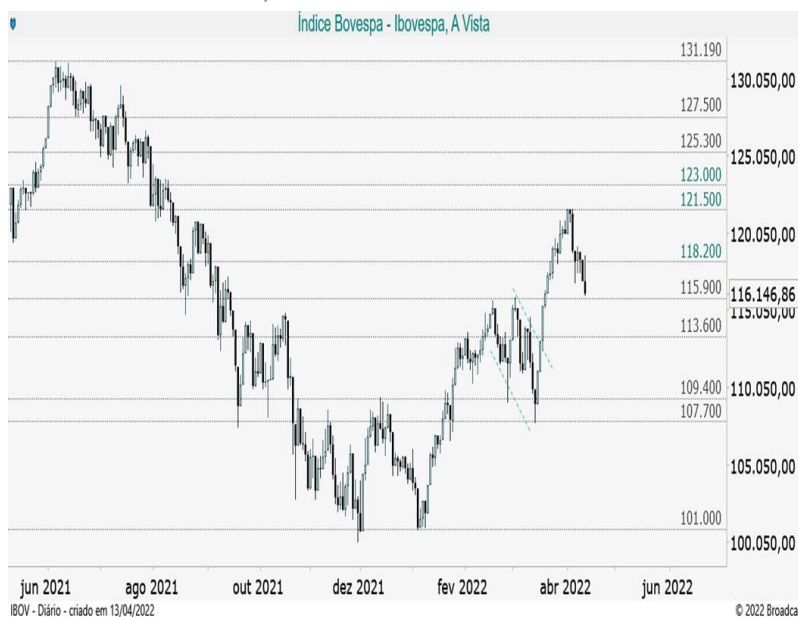
Otávio Tanganelli

José Cataldo

# > A opinião do nosso time de grafistas

## Ibovespa: Novo teste ao suporte dos 115.900 pts

O **Ibovespa** apresentou volatilidade ontem, abrindo o dia em alta e virando para o campo negativo no final da sessão. Vai em direção ao suporte marcado aos 115.900, nível que corresponde ao seu topo anterior e que ainda ampara formação positiva para o curto prazo. Uma reação a partir deste ponto, abriria espaço para o índice tentar novamente a resistência dos 121.500, desta vez podendo estender a busca até a linha dos 123.000 pts.



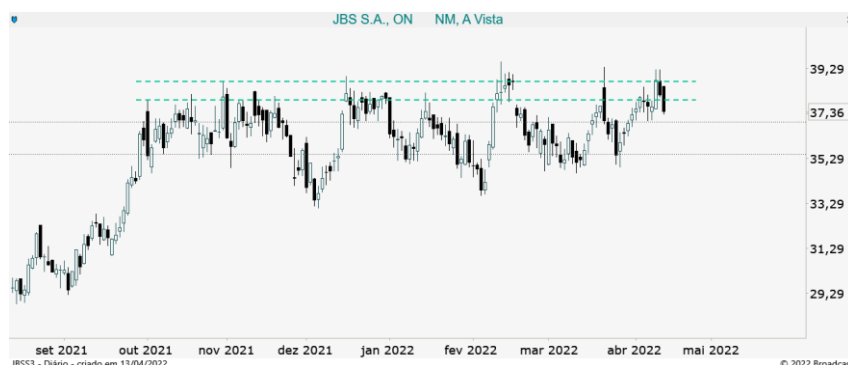
## Recomendação do dia\*: JBS ON

**VENDA:** JBSS3 a 37,34 com primeiro objetivo aos 36,90 (ganho estimado entre +0,68% e +1,18%) e um segundo aos 35,48 (ganho estimado entre +4,50% e +4,98%). O stop ficaria marcado em 38,51 (perda estimada entre -3,13 e -3,65%).

\*Operação de SWING CURTO aguardando ponto de entrada (com margem de entrada de até 0,50% abaixo do ponto de entrada sugerido), válida apenas para o próximo pregão (13/04/2022).

\*\*Caso o stop ou o objetivo sejam atingidos antes do preço de entrada, a operação não será validada.

\*\*\*Sugestão de saída parcial de 50% em cada objetivo. Caso o primeiro objetivo seja atingido, ajustar o stop para o preço de entrada.



**Maurício A. Camargo\*** - Analista Gráfico, CNPI-T

**Ernani Reis** - Analista Gráfico, CNPI-T

**Henrique P. Colla** - Analista Gráfico, CNPI-T



# ÁGORA

INVESTIMENTOS

## Região Metropolitana (RJ e SP)

4004 8282

## Demais Regiões do Brasil

0800 724 8282

## Demais Regiões do Brasil

0800 724 8282

### Disclaimer

Este relatório foi preparado pela equipe de análise de investimentos da Ágora Corretora de Títulos e Valores Mobiliários S.A. (Ágora), sociedade sob controle indireto do Banco Bradesco S.A. O presente relatório se destina ao uso exclusivo do destinatário, não podendo ser, no todo ou em parte, copiado, reproduzido ou distribuído a qualquer pessoa sem a expressa autorização da Ágora.

A distribuição desse relatório é realizada somente com o objetivo de prover informações e não representa uma oferta ou recomendação de qualquer valor mobiliário. As informações contidas neste relatório são consideradas confiáveis na data de sua publicação, entretanto, não representam por parte da Ágora garantia de exatidão dos dados factuais utilizados. As opiniões, estimativas, projeções e premissas relevantes contidas neste relatório são baseadas no julgamento dos analistas de investimento envolvidos na sua elaboração e são limitadas às companhias e aos ativos objetos de sua análise nos termos da Resolução CVM nº 20, e estão, portanto, sujeitas a modificações sem aviso prévio.

A Ágora esclarece que reproduziu no presente relatório análises realizadas pela Bradesco Corretora de Títulos e Valores Mobiliários, sendo ambas sociedades integrantes do grupo econômico do Banco Bradesco S.A. Os analistas de investimentos declaram que pactuam com as opiniões expressadas nas referidas análises ora reproduzidas.

Declarações dos analistas de investimento envolvidos na elaboração deste relatório nos termos do art. 21 da Resolução CVM nº 20:

Os analistas de investimento declaram que as opiniões contidas neste relatório refletem única e exclusivamente as suas opiniões pessoais sobre o comportamento dos valores mobiliários objeto desse relatório, e que foram elaboradas de forma totalmente independente e autônoma, inclusive em relação à Ágora e demais empresas do grupo Bradesco.

A remuneração dos analistas de investimento está, direta ou indiretamente, influenciada pelo resultado proveniente dos negócios e operações financeiras realizadas pela Ágora.

Consulte os riscos da operação e compatibilidade com o seu perfil antes de investir. Rentabilidade passada não é garantia de rentabilidade futura.

Declarações nos termos do Art. 22 da Resolução Nº 20, referentes às empresas cobertas pelos analistas de investimento da Ágora e Bradesco Corretora:

O Banco Bradesco S.A. tem participação acionária indireta, por meio de suas subsidiárias, acima de 5% nas empresas Cielo S.A. e Fleury S.A.. A BRADESPAR S.A., cujo grupo controlador é composto pelos mesmos acionistas que controlam o Bradesco, tem participação acima de 5% na VALE S.A..

Ágora, Bradesco Corretora, Bradesco BBI e demais empresas do grupo Bradesco têm interesses financeiros e comerciais relevantes em relação ao emissor ou aos valores mobiliários objeto de análise.

O Bradesco BBI está participando como coordenador na oferta pública de distribuição de CTEEP - Companhia de Transmissão de Energia Elétrica Paulista, Fras-le S.A., Iochpe Maxiôm S.A., Light Serviços de Eletricidade S.A.

A Ágora CTVM está participando como distribuidora nas ofertas públicas das seguintes empresas: Allied Tecnologia S.A., Livetech da Bahia Indústria e Comércio S.A., 3R Petroleum Óleo e Gás S.A.

Nos últimos 12 meses, o Bradesco BBI participou como coordenador nas ofertas públicas de distribuição de títulos e valores mobiliários das companhias e/ou prestou serviços de outra natureza para as seguintes empresas: AES Brasil Energia S.A., Allied Tecnologia S.A., Alpargatas S.A., Ânima Holding S.A., B3 S.A. - Brasil, Bolsa, Balcão, Banco BTG Pactual S.A., Banco Inter S.A., Blau Farmaceutica S.A., Brasal Energia S.A., BRF S.A., C&A MODAS S.A., CM Hospitalar S.A., Companhia Brasileira de Alumínio, Companhia Brasileira de Distribuição, Cooperativa Central de Crédito Rural com Interação Solidária - Central Cresol Sicoper, CTEEP - Companhia de Transmissão de Energia Elétrica Paulista, Cyrela Commercial Properties S.A. Empreendimentos e Participações, Desktop - Sigmanet Comunicação Multimídia S.A., Diagnosticos da América S.A., Dimed S.A., Distribuidora de Medicamentos, Ecorodovias Infraestrutura e Logística S.A., Energisa S.A., Eneva S.A., Fleury S.A., Getnijas Atividades de Internet, G2D Investment Ltd., Hapvida Participações e Investimentos S.A., Hospital Mater Dei S.A., Hypera S.A., Kora Saúde Participações S.A., Light Serviços de Eletricidade S.A., Livetech da Bahia Indústria e Comércio S.A., LOG Commercial Properties e Participações S.A., Magazine Luiza S.A., Mobly S.A., Multiplan Empreendimentos Imobiliários S.A., Oceanpact Serviços Marítimos S.A., Pet Center Comércio e Participações S.A., Positivo Tecnologia S.A., Raizen S.A., Randon SA Implementos e Participações, Rede D'or S.A., Rumo S.A., Sendas Distribuidora S.A., Tegra Incorporadora S.A., Transmissora Aliança de Energia Elétrica S.A., Tegra Incorporadora S.A., Unidas S.A., Vale S.A., Vamos Locação de Caminhões, Máquinas e Equipamentos S.A. e Via Varejo S.A.

Nos últimos 12 meses, a Ágora e/ou a Bradesco Corretora participaram, como instituições intermediárias, das ofertas públicas de títulos e valores mobiliários das companhias: AES Brasil Energia S.A., Allied Tecnologia S.A., Alpargatas S.A., Ânima Holding S.A., B3 S.A. - Brasil, Bolsa, Balcão, Banco BTG Pactual S.A., Banco Inter S.A., Blau Farmaceutica S.A., BRF S.A., CCR S.A., CM Hospitalar S.A., Companhia Brasileira de Alumínio, Cooperativa Central de Crédito Rural com Interação Solidária - Central Cresol Sicoper, CTEEP - Companhia de Transmissão de Energia Elétrica Paulista, Companhia de Saneamento do Paraná - Sanepar, CSHG Logística - Fil., Cyrela Commercial Properties S.A. Empreendimentos e Participações, Desktop - Sigmanet Comunicação Multimídia S.A., Diagnosticos da América S.A., Dimed S.A., Distribuidora de Medicamentos, Ecorodovias Infraestrutura e Logística S.A., Energisa S.A., Eneva S.A., Fleury S.A., Getnijas Atividades de Internet, G2D Investment Ltd., Hapvida Participações e Investimentos S.A., Hospital Mater Dei S.A., Hypera S.A., HBR Realty Empreendimentos Imobiliários S.A., JHSF Participações S.A., Kora Saúde Participações S.A., Light Serviços de Eletricidade S.A., Livetech da Bahia Indústria e Comércio S.A., LOG Commercial Properties e Participações S.A., Magazine Luiza S.A., Malls Brasil Plural - Fil., Multiplan Empreendimentos Imobiliários S.A., Oceanpact Serviços Marítimos S.A., Pet Center Comércio e Participações S.A., Petrobras Distribuidora S.A., Positivo Tecnologia S.A., Raizen S.A., Randon SA Implementos e Participações, Petro Rio S.A., Rede D'or S.A., Rumo S.A., Sendas Distribuidora S.A., Transmissora Aliança de Energia Elétrica S.A., Tegra Incorporadora S.A., Unidas S.A., Vale S.A., Vamos Locação de Caminhões, Máquinas e Equipamentos S.A., Via Varejo S.A. e Vinci Logística - Fil. A Bradesco Corretora está participando como distribuidora nas ofertas públicas das seguintes empresas: 3R Petroleum Óleo e Gas S.A.

A Bradesco Corretora recebe remuneração por serviços prestados como formador de mercado de ações da AMBIPAR Participações e Empreendimentos S.A. e Fomento Economico Mexicano FEMSA (FMXB34).

## RESEARCH ÁGORA

### José Francisco Cataldo Ferreira

CNPI - Estrategista de Análise -  
Pessoas Físicas

### Ricardo Faria França

CNPI - Analista de Investimentos

### Maurício A. Camargo

CNPI-T - Analista Gráfico

### Ernani Teixeira R. Júnior

CNPI-T - Analista Gráfico

### Maria Clara W. F. Negrão

CNPI - Analista de Investimentos

### Flávia Andrade Meireles

CNPI - Analista de Investimentos

### Wellington Antonio Lourenço

CNPI - Analista de Investimentos

### Henrique Procopio Colla

CNPI-T - Analista Gráfico

## DIRETOR GERAL

Luis Claudio de Freitas Coelho Pereira

## DIRETOR

Ricardo Barbieri de Andrade